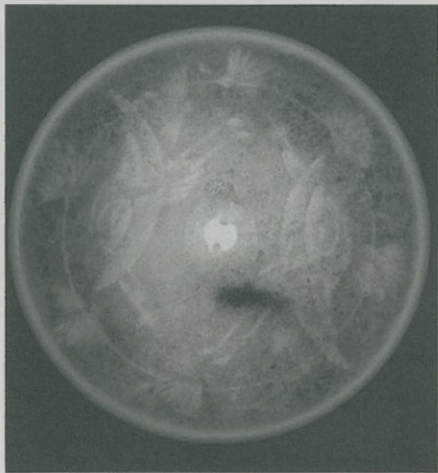


いにしえ  
古の美術品

まつはみづるきょう  
松喰鶴鏡

古代末～中世初頭(約800年前)



肉眼ではわかりにくいですが、エックス線写真(左)では松の枝をくわえた鶴が優雅に舞う姿が見えます。古代人のどのような姿を映していたのでしょうか。(県立埋蔵文化財センター)



大崎町・天神段遺跡  
(随時掲載)