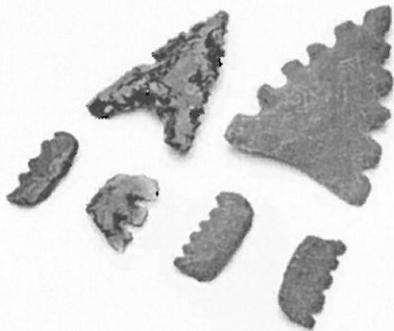


いにしえ
古の美術品

石銛(いしもり) 縄文時代(約4000年前)

棒の先端に付けて使う銛と考えられています。市来
貝塚(いちいき串木野市)ではクジラやイルカの骨が出
土していますので、丸木舟で果敢に挑んだのかもしれ
ません。
(県立埋蔵文化財センター)



南さつま市・芝原遺跡

(随時掲載)