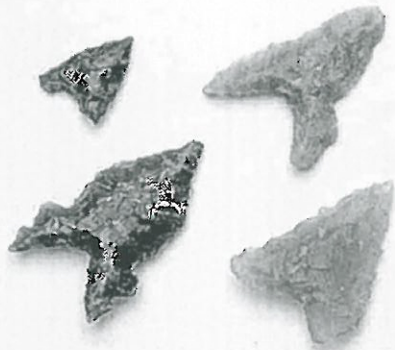


いにしえ
古の美術品

海を渡った黒曜石 縄文時代
(約7500年前)

黒い矢じりは佐賀県腰岳産の黒曜石、白い矢じりは大分県姫島産の黒曜石（白いけど…）で作られています。丸木舟で海を渡り、種子島に運ばれたのですね。
(県立埋蔵文化財センター)



中種子町・三角山遺跡

(随時掲載)