



素材ID=T 0715BBC00410000 SPR02
出力時刻=02/25 17:51

面ID=☆朝刊. 4月27日.
出力指示時刻=2016/02/25 17:51

. 制作 1. 【カレ左】

古の美術品

US014・0X011・0

+

29

行間003・0

03段00字021行

校正00

+

いにしえ

古の美術品

鹿嶋市・前山遺跡



(随時掲載)

旧石器人の道具箱 旧石器時代

(約24000年前)

棒の先端に装着して槍(やり)のように使ったり、シカの角や木などを加工したりするために旧石器人が使った石器です(右上7・7参照)。もちろん調理にも。たくましく生活していた姿がしのべれます。
(県立埋蔵文化財センター)



素材ID=T 0715BBC00410000 SPR02
出力時刻=02/25 17:59

面ID=☆朝刊. 4月28日.
出力指示時刻=2016/02/25 17:59

. 制作 1. 【カレ左】

古の美術品

US014・0X011・0

+

24

行間

003・0

03段0字021行

校正

00

+

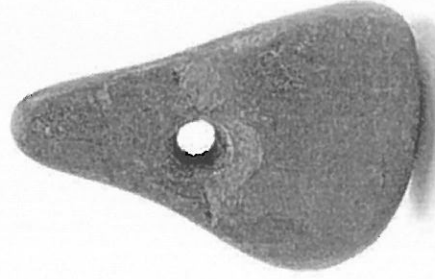
いにしえ

古の美術品

垂飾品

縄文時代(約2500年前)

大崎町・野方前段人遺跡



(随時掲載)

はっからさげたら、きつとすてきな首飾りになるぞ。高さ3センチ。
大粒の涙のような形をした石を見つけた縄文人は、とひらめいたのでしよう。これに穴を開け首飾りにした。これに穴を開け首飾りになるぞ。高さ3センチ。
(県立埋蔵文化財センター)





素材ID=T 0715BBC00410000 SPR02
出力時刻=02/25 18:05

面ID=☆朝刊. 4月29日.
出力指示時刻=2016/02/25 18:05

. 制作 1. 【カレ左】

古の美術品

US014・0X011・0

24

行間003・0 03段00字021行

校正00

いにしえ
古の美術品

白薩摩

江戸時代



鹿児島市・堅野冷水窯跡 (随時掲載)

型押しで作られた白薩摩の小皿です。「かぶ」「み
ようが」を表現しています。真っ白な焼き上がり
で、盛りつけた料理がとても映えたことでしょう。
(県立埋蔵文化財センター)



素材ID=T 0715BBC00410000 SPR01
出力時刻=02/25 18:13

面ID=☆朝刊. 4月30日.
出力指示時刻=2016/02/25 18:13

.制作1.【カレ左】

古の美術品

US014・0X011・0

24

行間003・0 03段00字021行

校正00

+

いにしえ

古の美術品

てきすいかわら

滴水瓦

江戸時代



鹿児島市・垂水宮之城島津家屋敷跡

(随時掲載)

雨水が滴(したた)り落ちるような形をした朝鮮半島由来の瓦です。豊臣秀吉による文禄(ぶんろく)・慶長の役に参加した島津義弘の軍勢が持ち帰ったものでしょうか。(県立埋蔵文化財センター)