



素材ID=T 0715B BC00410000 SPR02  
出力時刻=03/30 21:10

面ID=☆朝刊. 5月 1日. 1版. 【カシ左】  
出力指示時刻=2016/03/30 21:10

読者局入

古の美術品  
US014・0X011・0

24

行間003・0

03段00字021行

校正00

+

古の美術品

垂飾品

縄文時代(約2500年前)



さつま町・尾竹野山遺跡(随時掲載)

丸くかわいい長靴みたいな形は、勾玉(まがたま)を意識しているのでしょうか。長い間大切に  
使われたようで、あちこちすり減っています。白い蛇紋岩製です。長さ約6センチ。  
(県立埋蔵文化財センター)

+

+





素材ID=T 0715BBC00410000 SPR02  
出力時刻=03/30 21:14

面ID=☆朝刊. 5月 2日. . 1版. 【カレ左】  
出力指示時刻=2016/03/30 21:14

古の美術品  
US014・0X011・0

24

行間003・0

03段00字021行

校正00

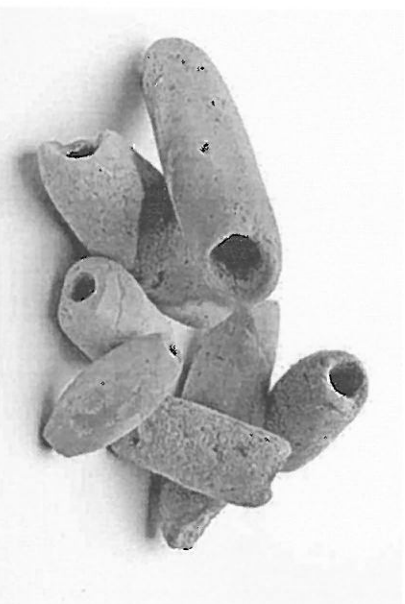
+

古いにしへの美術品

+

土錘(どすい)

平安時代



日置市・犬ヶ原遺跡 (随時掲載)

管状になった魚を捕るる網のおもりです。漁師  
さんから「うちにもあるぞ！」と言われそう。平  
安時代からあまり形は変わっていませんね。  
(県立埋蔵文化財センター)



素材ID=T 0715BBC00410000 SPR02  
出力時刻=03/30 21:18

面ID=☆朝刊. 5月 3日. . 1版. 【カシ左】  
出力指示時刻=2016/03/30 21:18

古の美術品  
US014・0X011・0

24

行間003・0

03段00字021行

校正00

古の美術品

石銚(いしもり)

縄文時代(約4000年前)



南さつま市・芝原遺跡

(随時掲載)

棒の先端に付けて使う銚と考えられています。市来  
貝塚(いちき串木野市)ではクニやイルカの骨が  
出土していますので、丸木舟で果敢に挑んだのかもしれない  
(県立埋蔵文化財センター)



素材ID=T 0715BC00410000 SPR01  
出力時刻=03/30 21:20

面ID=☆朝刊. 5月 4日. . 1版. 【カシ左】  
出力指示時刻=2016/03/30 21:20

古の美術品  
US014・0X011・0

24

行間003・0

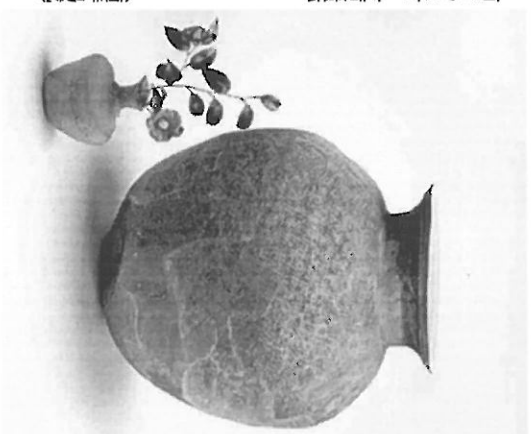
03段00字021行

校正00

いんしえ  
古の美術品

須恵器大甕

古代



南さつま市・芝原遺跡  
(随時掲載)

(泉立埋蔵文化財センター)

大きな水甕(みづがめ)でしょうか。高さ13センチ、胴部は9センチもあります。鹿児島県で出土した須恵器の中で最大級。近くに中岳山麓古窯群があります。そこで焼かれたものでしょうか。



素材ID=T 0715BBC00410000 SPR01  
出力時刻=03/30 21:23

面ID=☆朝刊. 5月 5日. . 1版. 【カレ左】  
出力指示時刻=2016/03/30 21:23

古の美術品  
US014.0X011.0

24

行間003.0

03段00字021行

校正00

+

いにしえ

# 古の美術品

+

## 海を渡った黒曜石 文時代(約7500年前)



中種子町・三角山遺跡  
(随時掲載)

黒い矢じりは佐賀県腰岳産の黒曜石、白い矢じりは大分県姫島産の黒曜石(白いけど...)で作られています。丸木舟で海を渡り、種子島に運ばれたのですね。(国立埋蔵文化財センター)

+

+