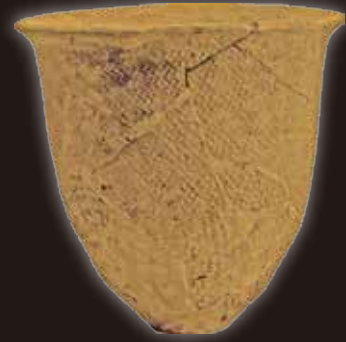


新発見!

県立埋蔵文化財センター 発掘速報展

かごしまの遺跡



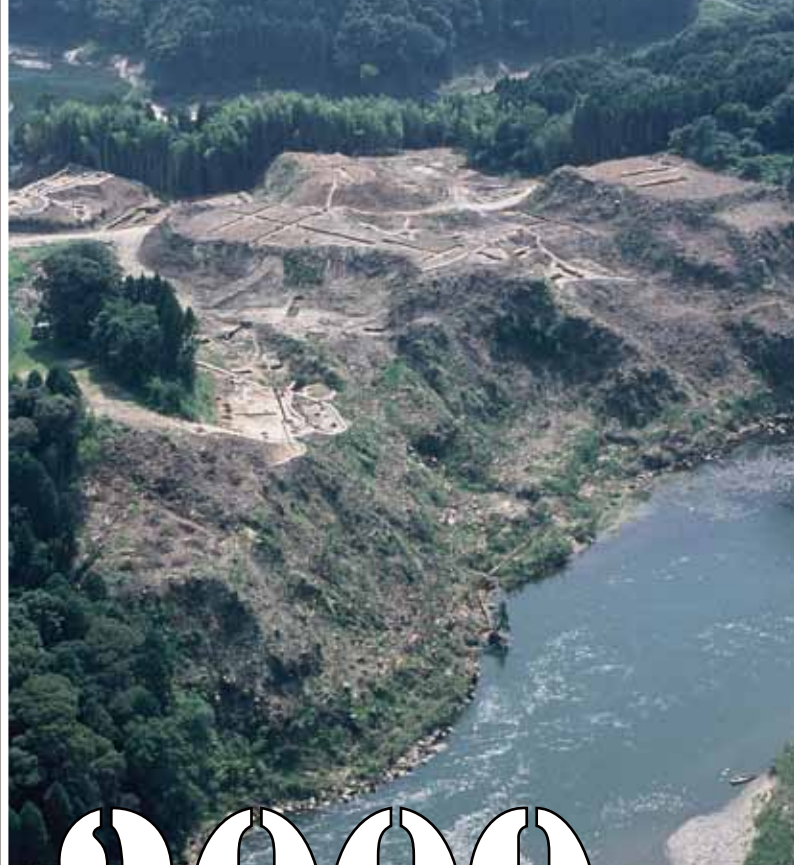
押型文土器
荒田遺跡 (南さつま市)



成川式土器
領家西遺跡 (鹿屋市)

その他の速報

陣之尾遺跡・下ノ原B遺跡(伊佐市) 川骨遺跡(薩摩川内市) 市ノ原遺跡第3地点(日置市)
中津野遺跡・小中原遺跡・中尾遺跡・桜谷遺跡・上水流遺跡(南さつま市) 鳴野原遺跡A地点(南九州市)
宮ヶ原遺跡・建山遺跡(曾於市) 天神段遺跡(大崎町) 堂原遺跡・前畑遺跡(鹿屋市) 大津保畑遺跡(中種子町) 屋鈍遺跡(宇検村)



虎居城跡遠景
(さつま町)

2009

7.18(土) - 11.29(日)

kagoshima Prefectural Archaeological Center

企画展講演会のお知らせ

演題 「発掘調査の成果報告」
日時 平成21年 8月9日(日) 9月12日(土) 11月3日(祝日)
各回 午後1時30分～午後3時
場所 縄文の森展示館 1階多目的ルーム
講師 県立埋蔵文化財センター専門職員
※講演会は無料



(財)鹿児島県文化振興財団

鹿児島県上野原縄文の森

〒899-4318 霧島市国分上野原縄文の森1番1号
TEL 0995(48)5701 FAX 0995(48)5704
E-mail: uenohara@jomon-no-mori.jp

【開園時間】午前9時～午後5時

【休園日】毎週月曜日(休日に当たるときは、その翌日)
8月13日～15日は開園

【利用料金】小・中学生 150円(120円) 高・大学生 210円(160円)
大人 300円(240円) ()は20名以上の団体料金

■主催 鹿児島県上野原縄文の森 / ■共催 県立埋蔵文化財センター

新発見!

県立埋蔵文化財センター発掘速報展

かごしまの遺跡

2009

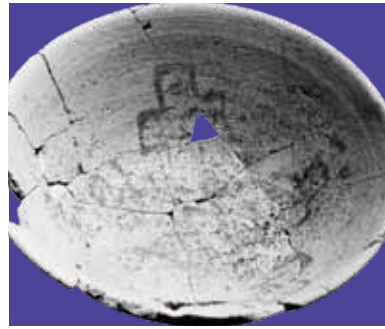
平成21年
7.18(土) - 11.29(日)



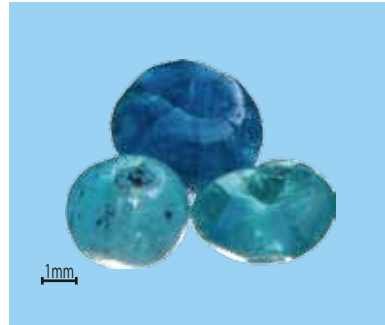
石製垂飾品 (5) 鳴野原遺跡A地点



土製耳飾り (3) 陣之尾遺跡



墨書土器/赤外線画像 (6) 天神段遺跡



ガラス玉 (7) 下ノ原B遺跡

毎年数多くの発掘調査が行われている鹿児島県。平成20年度、埋蔵文化財センターでは、高速道路建設や河川改修事業などに伴う12遺跡の発掘調査を行いました。また、平成20年度までに発掘調査を行った20遺跡の調査成果をまとめ、13冊の報告書を刊行しました。

今回はその中から、中世山城の構造が明らかになりつつある虎居城跡(さつま町)や古墳時代の竪穴住居跡・土器などが数多く発見された領家西遺跡(鹿屋市)など、特に20遺跡を取り上げて紹介します。

地域によって異なるもの、時代が移っても今なお変わらないもの。私たちの足下に眠る、遠い祖先の営みに思いをはせてみませんか。

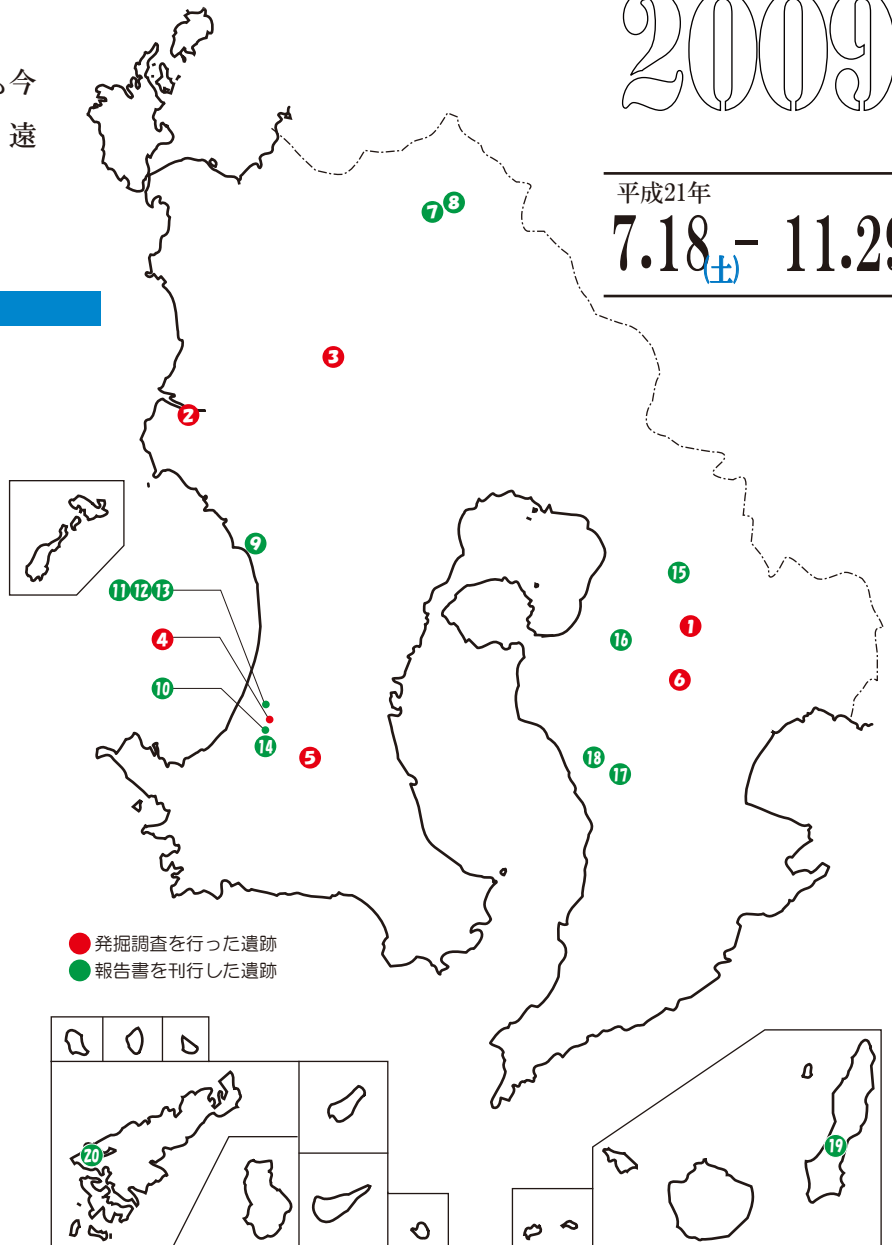
主な展示品

発掘調査

- ① 宮ヶ原遺跡(曾於市) 細石刃, 異形石器など
- ② 川骨遺跡(薩摩川内市) 免田式土器, 器台など
- ③ 虎居城跡(さつま町) 漆器椀などの木製品(パネル展示) など
- ④ 中津野遺跡(南さつま市) 打製石鏃, 磨製石斧など
- ⑤ 鳴野原遺跡A地点(南九州市) 石製垂飾品など
- ⑥ 天神段遺跡(大崎町) 墨書土器, 穿孔のある磨製石鏃など

報告書刊行

- ⑦ 下ノ原B遺跡(伊佐市) ガラス玉など
- ⑧ 陣之尾遺跡(伊佐市) 土製耳飾りなど
- ⑨ 市ノ原遺跡第3地点(日置市) 打製石斧, 異形石器など
- ⑩ 小中原遺跡(南さつま市) 坏, 椀など
- ⑪ 中尾遺跡(南さつま市) 縄文時代草創期の土器など
- ⑫ 荒田遺跡(南さつま市) 押型土器など
- ⑬ 桜谷遺跡(南さつま市) 縄文時代早期の土器など
- ⑭ 上水流遺跡(南さつま市) 曾畑式土器, 陶磁器など
- ⑮ 建山遺跡(曾於市) 変形燃糸土器, 押型土器など
- ⑯ 堂原遺跡(鹿屋市) 縄文時代早期の土器など
- ⑰ 前畑遺跡(鹿屋市) 弾頭・葉きょうなど
- ⑱ 領家西遺跡(鹿屋市) 成川式土器など
- ⑳ 大津保畑遺跡(中種子町) 落とし穴剥ぎ取り資料など
- ㉑ 屋鈍遺跡(宇検村) 貝製品など



● 発掘調査を行った遺跡
● 報告書を刊行した遺跡