

上野原縄文の森第35回企画展

古代人の華麗な技

発掘調査を重ねるたびに、現在の
ような精密工具のない時代に驚くほ
どの精度と技術・創造性を兼ね備え
た製品（遺物資料）に出会えます。
古の人々は、身近にあふれる石や樹
木、土などの特性を良く理解し、そ
れぞれにあった加工を施し、生きる
ための道具を作り出しました。その
技術は、他地域からの技法との融合
を重ねながら綿々と受け継がれてき
ました。

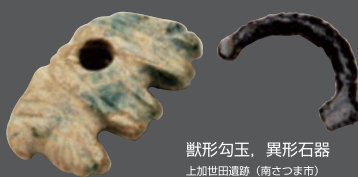
今回の展示では、鹿児島県内にあ
る国の重要文化財や県指定文化財を
中心に、ものづくりの原点とも言え
る古代人の華麗な技を紹介します。



貝符、貝輪
広田遺跡（南種子町）
県歴史資料センター黎明館蔵
国指定重要文化財



壺形土器
城ヶ尾遺跡（霧島市）
県指定文化財



獣形勾玉、異形石器
上加世田遺跡（南さつま市）



土製耳飾り
上野原遺跡（霧島市）
国指定重要文化財



双口土器
上加世田遺跡（南さつま市）

角筒、円筒土器
前原遺跡（鹿児島市）
国指定重要文化財

壺形、深鉢形土器
城ヶ尾遺跡（霧島市）
県指定文化財

企画展講演会 聴講無料

- 日時 平成25年1月19日(土)
午後1時30分～午後3時
- 会場 展示館1階多目的ルーム
- 講師 原田 昌幸氏（文化庁主任文化財調査官）

企画展ギャラリートーク

- 日時 開催中の毎週土・日
1回目 10:30～ 2回目 14:30～
- 会場 企画展示室 ※各回30分程度

お問い合わせ 鹿児島県上野原縄文の森

〒899-4318 霧島市国分上野原縄文の森1番1号
TEL 0995(48)5701 FAX 0995(48)5704

