

よみがえ

上野原縄文の森 第44回企画展

蘇るSHOKU II

～色と飾りに込めた想い～

平成27年11月27日(金)～平成28年3月21日(月・祝)

人は、環境の移り変わりに適応しながら、生き抜くため、木や草、石、粘土など、身近にあるものを活用してさまざまな道具を作り出しました。

それらの中には意図的に彩色されたものや、実用性を超えた装飾が施されたものがあります。身近にあるものの性質を熟知し、豊かな創造力や表現力を発揮して想いを表現したこれらの道具を「蘇る SHOKU」の第2弾として「色」「飾」という視点で紹介します。



貝輪
(原村地下式横穴墓・都城市教育委員会)



県指定文化財 垂飾品
(柘原貝塚・垂水市教育委員会)

垂飾品 (尾付野山遺跡・さつま町)

期間限定展示

平成28年1月23日(土)～3月21日(月・祝)

重要文化財

島内地下式横穴墓出土品
銀象嵌龍文大刀、ガラス小玉、
切子玉、刀子、骨鏃、錫製耳環ほか



重要文化財
銀象嵌龍文大刀
(島内地下式横穴墓群・えびの市教育委員会)

企画展ギャラリートーク

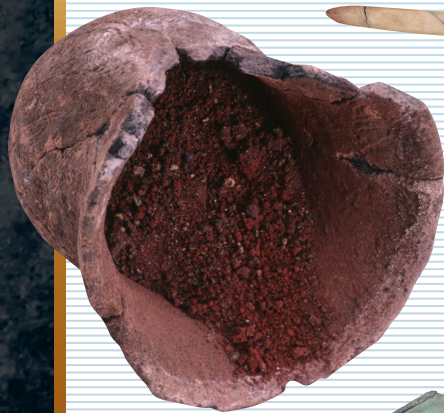
※各回 30分程度

日時：開催中の土・日・祝日 (1回目 10:30～, 2回目 14:30～)
会場：企画展示室

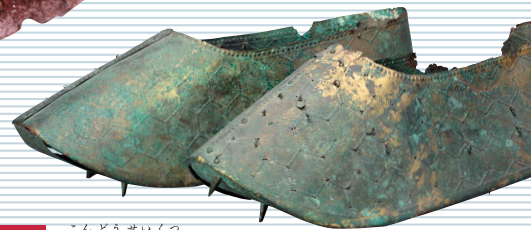


県指定文化財
山ノ口式土器
(山ノ口遺跡・錦江町)

県指定文化財 髪針
(柘原貝塚・垂水市教育委員会)



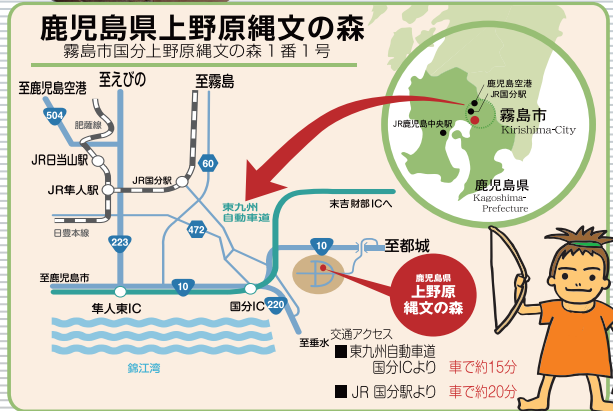
顔料入り小鉢
(関山遺跡・曾於市)



国宝展示 (レプリカ)
金銅製沓 (片方展示)
(江田船山古墳・和水町教育委員会)
写真：東京国立博物館所蔵Image/TNM image Archives



朱塗り注口土器
(千迫遺跡・姶良市)



鹿児島の森