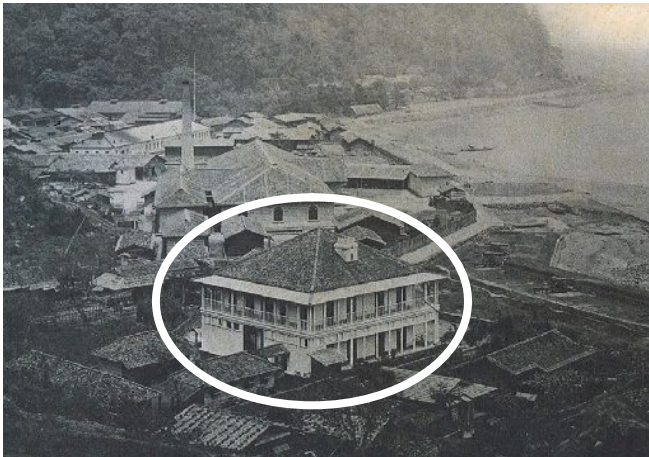


異人館発掘調査 現地説明会

「異人館」とは

イギリスから機械を導入して創業した日本最初の機械紡績工場である鹿児島紡績所で指導に当たったイギリス人技術者のために慶応3年（1867）に建設された宿舎。明治15年（1882）に鹿児島城跡に移設されましたが、昭和11年（1936）にほぼ元の位置に近い現在地に移設されました。わが国における初期洋風建築の代表的なもので、現存する数少ない建物の一つです。



「明治5年(1872)頃の異人館」写真提供：尚古集成館提供



「現在の異人館」

期 日：平成23年7月2日（土）
※ 雨天決行。台風時は7月9日（土）
に延期
午前10：00～12：00
午後 2：00～ 4：00
場 所：異人館及び調査現場
（鹿児島市吉野町9685）
集合場所：異人館敷地内

今回は、異人館創建当時の場所を探る試掘調査の現地説明会と合わせて、異人館見学会も実施します。



- ☆ 現地説明会用の無料駐車場はございませんので、公共交通機関をご利用ください。
 - ☆ カゴシマシティビュー利用の方は、「仙巖園前バス停」で下車ください。（徒歩4分）
 - ☆ 南国交通、いわさきバスネットワークの路線バス（始良・霧島方面に行くバスです。）利用の方は、「異人館前バス停」で下車ください。（徒歩1分）
 - ☆ まち巡りバス利用の方は、「磯海水浴場前バス停」で下車ください。（徒歩2分）
- ※仙巖園の有料駐車場（300円）はご利用できます。