



かわよけ

しもこおりやま

川除遺跡・下郡山遺跡 現地見学会

現地見学会御案内

平成 24 年 9 月 15 日(土)

(※雨天時は翌 16 日に延期)

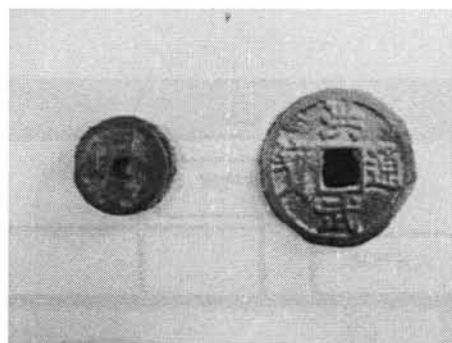
時間 午前 10 時からと

午後 2 時からの 2 回

内容 遺跡説明、出土遺物の
展示など

場所 出水市文化町溝下の
川除・下郡山遺跡発掘
調査現地内

現場事務所 Tel63-7050



お問合せ:出水市教育委員会 生涯学習課
TEL:63-2200 FAX:63-2202

川除遺跡・下郡山遺跡発掘調査

今回の発掘調査は、出水酒造株式会社出水工場建設に伴う記録保存のための調査で、平成24年7月1日から9月28日までの予定で実施します。

発掘調査後は出土した遺構や遺物を研究分析し、その成果を報告書にまとめて刊行します。

主な出土遺構(生活のための施設などの跡)

しゅうせきいこう
集石遺構 (石を集めた跡) …縄文時代

たてあなじゅうきよあと
竪穴住居跡 (約1,500年前の家の跡) …古墳時代

主な出土遺物(日常で使うような道具など)

縄文時代…土器 (煮炊き用)、黒曜石の石器 (狩猟用など)、
たたき石・石皿 (調理用)

弥生時代…免田式系土器 (熊本県人吉地方の代表的な土器)

古墳時代…台付甕 (煮炊き用)、高坏 (お供え用)

古代…土師器 (食器など)、須恵器 (窯で焼かれた硬い土器)

中世…古銭・青磁・白磁 (中国大陸からの輸入品)

案内図

