

# まいぶん出前授業のお知らせ

① 鹿児島県立埋蔵文化財センター

## 1 まいぶん出前授業とは？

～発掘調査によって発見される先人たちの暮らしの痕跡や数々の道具～

埋蔵文化財センターでは、このような地域の素材・実物資料を活用した教育活動への支援を行い、郷土教育の取組を推進するために、出張講座を実施します。



具体的には、社会科に限らず、理科や図工、総合的な学習の時間などの教科学習、遠足等の学校行事など全ての教育活動を対象に、実物資料・パネル等を使った解説や、昔の人々の知恵や工夫を存分に体感できる体験活動を行います。

また、保護者や先生方を対象とした講座も行います。学びの場をより豊かにする一助としてご活用ください。

## 2 どんなことができるの？

### (1) 普段の授業を支援します！

職員が本物の土器やパネル等を使ってわかりやすく説明するなど、授業の支援を行います。

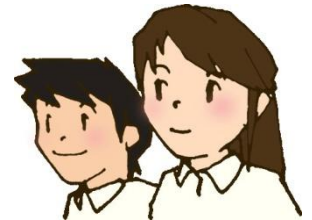
例) 社会科の歴史、理科の地層・火山灰観察、図工・美術の制作活動など ※詳しくは別紙をご覧ください。

### (2) 講演や体験活動を行います！

総合的な学習の時間や特別活動、発掘現場への遠足などの学校行事、PTA・家庭教育学級、教科等部会など、あらゆる場面で活用できます。

例) 地域に応じた内容の考古学講座、発掘現場での発掘体験・スケッチ大会、火おこし体験、土器作り、勾玉作り、アンギン編みなど

※体験活動を主体とした講座については、上野原縄文の森と連携して行います。



## 3 申込み方法

- ・申込書（別紙，コピー可）を当センターへ **郵送または FAX** で送付してください。
- ・申込み締切は、平成22年2月12日（金）です。
- ・申込書は、当センターホームページからもダウンロードできます。
- ・申込み多数の場合は、日程調整または抽選をさせていただく場合があります。
- ・体験活動にかかる材料費が必要となる場合があります。ご不明な点は担当者までご連絡ください。

## 4 申込み・問合せ先

県立埋蔵文化財センター まいぶん出前授業係（担当：内山・内村）

〒899-4318 霧島市国分上野原縄文の森2番1号

[TEL] 0995-48-5811

[FAX] 0995-48-5820

[URL] <http://www.jomon-no-mori.jp/> [e-mail] [maibun@jomon-no-mori.jp](mailto:maibun@jomon-no-mori.jp)

