

# 縄文の森

平成27年度

い

し

ぎ

たん

けん

# 不思議探検

※写真は平成26年度開催時のものです。



縄文の森で不思議を解き明かせ！



縄文の森で、自然に秘められた謎を解き明かそう！

## 第1回 上野原台地の植生を調べよう

7月18日(土) 10:00~11:30

- ・9,500年前、7,500年前の上野原はどんな環境だったのか調べよう。  
(夏休みの自由研究などにも役立ちます！)

## 第2回 森のバックヤードツアー

8月19日(水) 10:00~11:30

- ・展示室の裏側や出土品を保管している場所などを探検しよう。  
(夏休みの自由研究などにも役立ちます！)

## 第3回 縄文の森から星座を観察しよう

10月24日(土) 18:30~20:30

- ・夜の縄文の森で、解説を聞きながら星や星座の観察をしよう！

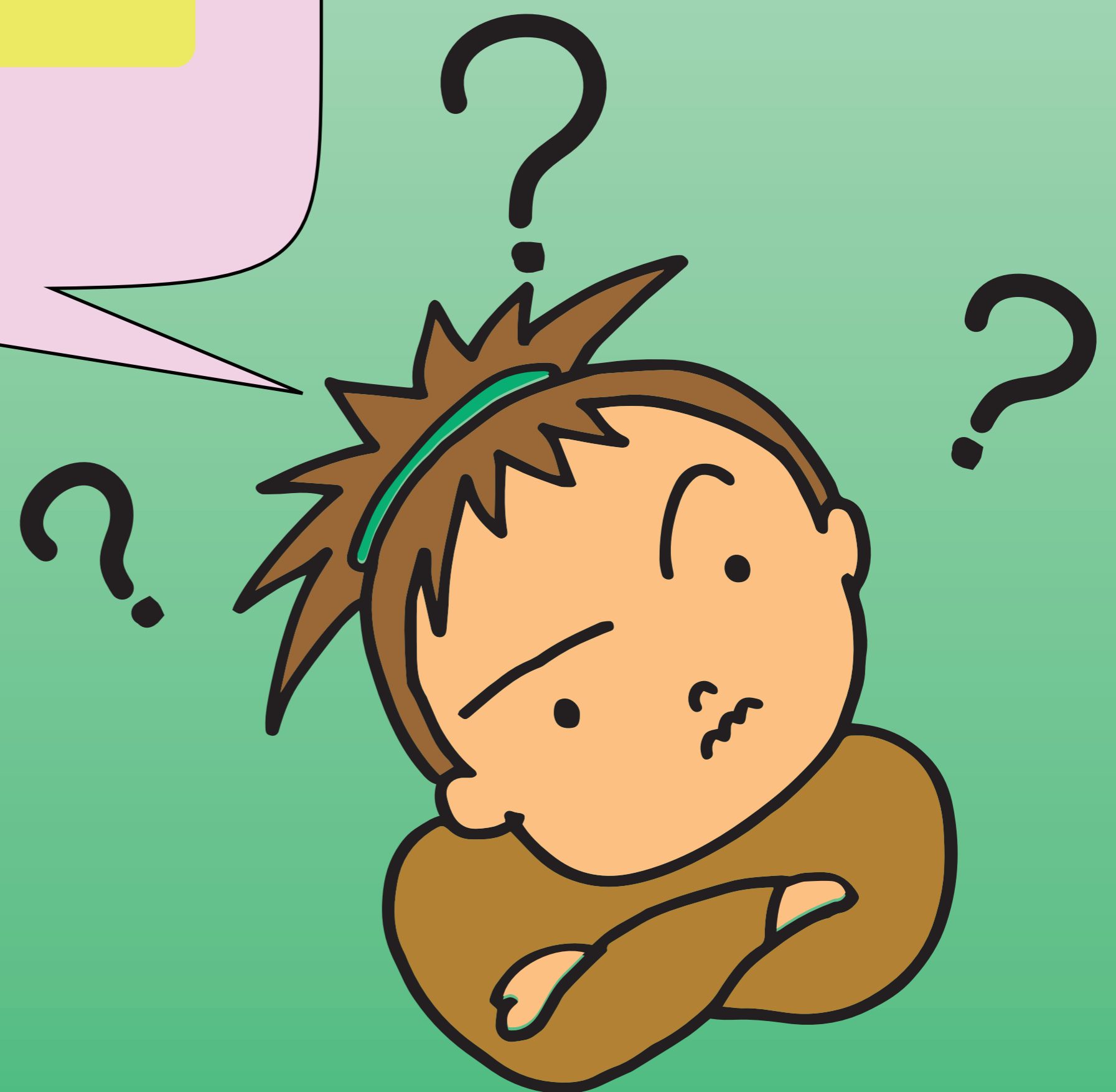
対象：小・中学生その保護者同伴 参加料：無料

定員：各回40人(要事前申込み)

申込方法は、裏面を参照ください。



どんな星空が見えるかな？



公益財団法人 鹿児島県文化振興財団

# 上野原縄文の森

お問合せ 電話 0995-48-5701 URL <http://www.jomon-no-mori.jp>  
FAX 0995-48-5704 E-mail [uenohara@jomon-no-mori.jp](mailto:uenohara@jomon-no-mori.jp)

**F A X 送信票****( 0 9 9 5 ) 4 8 - 5 7 0 4 上野原縄文の森 行**

**申込方法** 電話又は F A X で、HP に情報掲載後（4 月上旬予定）から各回講座開催日の 1 週間前までにお申し込みください。

F A X の場合は、下の参加申込書①～⑧を記入の上、送信してください。

⑧については、希望を希望される講座に○を記入してください。

**【参加申込書】** 各回定員に達し次第、締め切らせていただきます。

①学 校 名	②年齢（学年）	③氏 名（フリガナ）	④保護者（引率者）氏名（フリガナ）
1			
2			
⑤ 住 所		⑥ 電 話 番 号	⑦ F A X 番 号
〒			同左 なし
⑧ 参加 希望講座 (○を記入 )	講 座 名	日 時	内 容
	第 1 回 上野原台地の 植生を調べよう 講師：県立博物館学芸主 事ほか	7 月 1 8 日（土） 1 0 : 0 0 ~ 1 1 : 3 0	9, 5 0 0 年前及び 7, 5 0 0 年前の森を再現した上野原台地で、講師の解説を聞きながらフィールドワークを行い、当時の気候や植生などについて考えます。
	第 2 回 森のバックヤードツアー講 師：県立埋蔵文化財セ ンター専門職員 ほか	8 月 1 9 日（水） 1 0 : 0 0 ~ 1 1 : 3 0	ふだん見ることができない、縄文の森の展示設備の裏側や、展示する出土品などの収蔵・保管、保存処理などを行う施設を探検します。

**第3回の参加申込みについては、HPの情報更新後(8月中旬予定)から受付開始予定です。**

第 3 回 縄文の森から星座を観察しよう 講師：県立博物館学芸主事	1 0 月 2 4 日（土） 1 8 : 3 0 ~ 2 0 : 3 0	夜の縄文の森で、県立博物館学芸主事の解説を聞きながら、秋の星座を観察します。また、縄文時代と現在の星空の違いを比較し、当時の人々の生活について考えます。
---	---	--

※ フィールドワーク（野外調査）があります。汚れてもよい服装と履き慣れた靴でご参加ください。

※ 個人情報は「公益財団法人鹿児島県文化振興財団の個人情報保護方針」に則り、厳正な管理下で安全に取り扱います。