

平成28年度

考古学講座

考古学のスペシャリストを講師に迎え、多様なテーマについて学べます。



第3回 「関白秀吉の薩摩侵攻の足跡」

豊臣秀吉が行った薩摩侵攻を、県内に残る遺跡をもとに解説します。

講師：南九州城郭談話会副会長 新東 晃一氏

9/24 (土) 13:30~15:00

第4回 「遺跡を見学しよう」

発掘調査中の遺跡で、遺構や遺物をもとに、その地域の歴史や文化について解説します。

11/5 (土) 終日

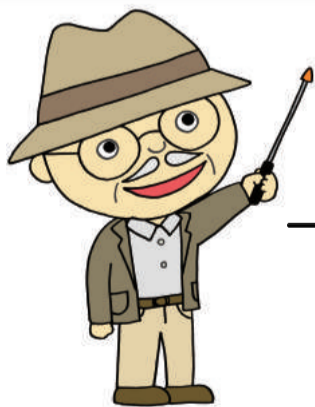


第5回 「知覧今昔」

県内各地で行われている発掘調査の中から、南九州市の調査成果について紹介・解説します。

講師：ミュージアム知覧 学芸員 上田 耕氏

2/11 (土) 13:30~15:00



上野原縄文の森ボランティア募集

一般の方を対象に、縄文の森のボランティアを募集します。
なお、詳細については、HPをご覧ください。



上野原縄文の森
JOMON NO MORI

公益財団法人 鹿児島県文化振興財団

上野原縄文の森

お問い合わせ 電話 0995-48-5701 URL <http://www.jomon-no-mori.jp>
FAX 0995-48-5704 E-mail uenohara@jomon-no-mori.jp

F A X 送 信 票

(0 9 9 5) 4 8 - 5 7 0 4 上野原縄文の森 行

申込方法 電話， F A X 又は電子メールのいずれかで各回開催日の1週間前までにお申し込みください。

(F A X の場合は，下の参加申込書①～⑤を記入の上，送信してください。
⑤については，参加を希望される講座に○を記入してください)

場 所 第3回，第5回 上野原縄文の森展示館多目的ルーム
第4回 東九州自動車道建設に伴う発掘調査現場（予定）
（上野原縄文の森での事前学習会及び発掘調査場見学）
※詳細は，ホームページ上に随時掲載します。

定 員 各回80人程度

参加料 第3回，第5回 100円（資料代）
第4回 2,000円程度（資料代，バス代，食事代）

【参加申込書】

①参加者氏名（フリガナ）			
1		()	
2		()	
代 表 者 連 絡 先			
②住所		③電話番号	④F A X 番号
〒			同左 ----- なし
⑤ 参加 希望講座 (○を記入)	講 座 名	日 時	内 容
	第3回 「関白秀吉の薩摩侵攻の足跡」	平成28年9月24日(土) 13:30～15:00	豊臣秀吉が行った薩摩侵攻を，県内に残る遺跡をもとに解説します
	第4回 「遺跡を見学しよう」	平成28年11月5日(土) 9:30～17:00	発掘調査中の遺跡で，遺構や遺物をもとに，その地域の歴史や文化について解説します。
	第5回 「知覧今昔」	平成29年2月11日(土) 13:30～15:00	県内各地で行われている発掘調査の中から，南九州市の調査成果について紹介・解説します。
(備考)			

※ 大人の方を対象とした講座です。

※ 個人情報は「公益財団法人鹿児島県文化振興財団の個人情報保護方針」に則り，厳正な管理下で取り扱います。