

平成30年度（下半期：9～2月）

考古学講座

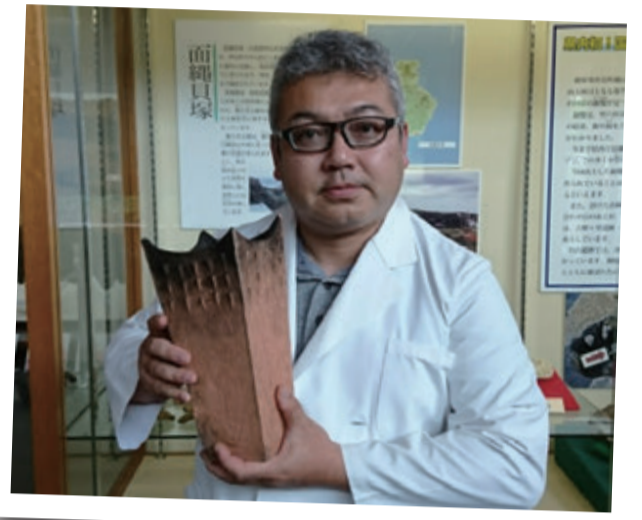
各分野のスペシャリストを講師に迎え、多様なテーマについて学びます。
第3回・第5回は展示館多目的ルームにて開催します。また、各回資料代として100円が必要です。

第3回 はじめての考古学 ～縄文土器の文様の謎に迫る～

南九州で出土した縄文土器の文様は、どのように描かれているのでしょうか？文様からみた南九州の縄文文化について解説します。

講師：(公財)埋蔵文化財調査センター職員
立神 倫史 氏

9月22日（土）13:30～15:00
（受付開始6月22日（金）から）



第4回 西郷どんの愛した 温泉まち歩き

西郷隆盛が晩年愛し、^{ひんぱん}頻りに訪れた温泉町・日当山をまち歩きでおなじみの東川隆太郎氏とともに歩きます。

講師：NPO法人かごしま探検の会
代表理事 東川 隆太郎 氏

場所：霧島市隼人町・日当山周辺

11月23日（金・祝）10:00～11:30
（受付開始8月23日（日）から）



現地集合
現地解散



おおすみしょうはちまんぐう

第5回 大隅正八幡宮の歴史

現在の鹿児島神宮である史跡大隅八幡宮境内と、それを守り続けた社家の概要と歴史について解説します。

講師：霧島市教育委員会 教育部社会教育課
文化財グループ 主任主事 坂元 祐巳 氏

平成31年2月23日（土）13:30～15:00
（受付開始11月23日（金・祝）から）



県内にお住まいの70歳以上の方は入館料が無料です。（年齢を確認できる書類をお持ちください）

学んだことを生かしてみませんか？

上野原縄文の森ボランティア募集

一般の方を対象に、縄文の森のボランティアを募集しています。

詳細については、ホームページをご覧ください。

上野原縄文の森

検索



公益財団法人 鹿児島県文化振興財団

上野原縄文の森

〒899-4318 霧島市国分上野原縄文の森1番1号

お問い合わせ 電話 0995-48-5701 FAX 0995-48-5704

メールアドレス uenohara@jomon-no-mori.jp

F A X 送 信 票

(0 9 9 5) 4 8 - 5 7 0 4 上野原縄文の森 行

申込方法 電話, F A X, 電子メールのいずれかで各回3ヶ月前からお申し込みください。

(F A X の 場 合 は , 下 の 参 加 申 込 書 ① ~ ⑥ を 記 入 の 上 , 送 信 し て く だ さ い 。)

(⑥ に つ い て は , 参 加 を 希 望 さ れ る 講 座 に ○ を 記 入 し て く だ さ い)

場 所 第3回・第5回 上野原縄文の森 展示館 多目的ルーム

第4回 霧島市隼人町日当山周辺 (現地集合・解散)

※お申込みの際, 集合場所についてご案内します。

参加料 各回 100円 (資料代)

定 員 80人程度 (第4回は40人)

【第3～5回参加申込書】

①参加者氏名 (フリガナ)			
1		()	
2		()	
代 表 者 連 絡 先			
②住所		③電話番号	④F A X 番 号
〒			同左 なし
⑤メール アドレス	_____ @ _____		
⑥ 講 座 名 <small>参加希望の回へ○をしてください。</small>		日 時	内 容
	第3回 はじめての考古学 ～縄文土器の文様の謎に迫る～	平成30年9月22日(土) 13:30～15:00 受付開始 6月22日(金)～	南九州で出土した縄文土器の文様は, どのように描かれているのでしょうか? 文様からみた南九州の縄文文化について解説します。
	第4回 西郷どんの愛した 温泉まち歩き	平成30年11月23日(金・祝) 10:00～11:30 受付開始 8月23日(日)～	西郷隆盛が晩年愛し, 頻繁に訪れた温泉町日当山を, まち歩きでおなじみの東川隆太郎氏とともに歩きます。
	第5回 大隅正八幡宮の歴史	平成31年2月23日(土) 13:30～15:00 受付開始 11月23日(金・祝)～	現在の鹿児島神宮である史跡・大隅八幡宮境内と, それを守り続けた社家の概要と歴史について解説します。
【備考】			

※ 大人の方を対象とした講座です。

※ 個人情報は「公益財団法人鹿児島県文化振興財団の個人情報保護方針」に基づき, 厳正な管理下で取り扱います。