

7月 企画展 不思議探検 どんぐりイベント 夏休み縄文キャンプ村 一日縄文体験

月	火	水	木	金	土	日
		1	2	3	4	5
6	7	8	9	10	11	12
休園日						
13	14	15	16	17 (~11/15)	18	19
休園日						
20	21	22	23	24	25	26
休園日						
27	28	29	30	31		
休園日						

8月 一日縄文体験 不思議探検 企画展講演会 考古学講座

月	火	水	木	金	土	日
					1	2
3	4	5	6	7	8	9
休園日						
10	11	12	13	14	15	16
休園日						
17	18	19	20	21	22	23
休園日						
24/31	25	26	27	28	29	30
休園日						

9月 考古学講座 かがしま県民大学連携講座 十五夜・ミニコン 河川コレクション

月	火	水	木	金	土	日
	1	2	3	4	5	6
7	8	9	10	11	12	13
休園日						
14	15	16	17	18	19	20
休園日						
21	22	23	24	25	26	27
休園日			休園日			
28	29	30				
休園日						

申込みが必要なイベントの申込方法

各イベントの詳細は、4月上旬以降にHPでご確認ください。

- ①参加希望のイベント ②住所 ③氏名、年齢 ④電話番号 (FAX番号)
- ⑤学校名・学年 ⑥保護者名 (引率者名) をお伝えください。

お問い合わせ・申込先

(公財)鹿児島県文化振興財団 上野原縄文の森



〒899-4318 鹿児島県霧島市国分上野原縄文の森1番1号
 Tel.0995-48-5701 Fax.0995-48-5704
 URL : http://www.jomon-no-mori.jp
 E-mail : uenohara@jomon-no-mori.jp

※各イベントについてのお申し込み方法など、詳しくは「上野原縄文の森」までお問い合わせください。

第42回 企画展
 蘇るSHOKU I
 ~「食」から見える古の生活~

4/17(金)~7/5(日)

獲物を求めて山野を駆け巡る遊動の生活から、農耕などによる定住へ…。環境の移り変わりに適応しながら、様々な知恵と工夫で生き抜いてきた古の人々の生活ぶりを、「蘇るSHOKU」の第1弾として、「食」というテーマで紹介いたします。



石皿と磨石(永迫平遺跡・日置市) 貝層(市来貝塚・いちき串木野市)

企画展講演会

5/9(土) 13:30~15:00

●資料代 100円

※講演会終了後、希望者を対象に企画展示室でギャラリートークを行います。(別途展示館利用料金が必要)

場所 展示館 多目的ルーム

平成27年度 上野原縄文の森



●企画展

第42回 蘇るSHOKU I ~「食」から見える古の生活~
 第43回 新発見! かがしまの遺跡2015~発掘速報展~

●講座

考古学講座
 縄文の森不思議探検

●イベント

春まつり
 夏休み縄文キャンプ村

●体験活動

一日縄文体験
 大人のための縄文体験
 どんぐりイベント



第43回 企画展
 新発見!
 かがしまの遺跡2015
 ~発掘速報展~



7/17(金)~11/15(日)

平成26年度に発掘調査や整理作業・報告書刊行を行った遺跡を中心に、最新の情報を紹介します。

企画展講演会

8/22(土)・10/31(土) 13:30~15:00

●資料代 100円

※講演会終了後、希望者を対象に企画展示室でギャラリートークを行います。(別途展示館利用料金が必要)

場所 展示館 多目的ルーム



第12回 縄文の森春まつり

入場無料

5/3(日)・4(月)・5(火) 10:00~15:00

場所 体験広場

縄文村に春が来た! 楽しいステージパフォーマンスあり、縄文体験あり、美味しくて人気の縄文料理もあります。音楽パフォーマンス、火おこし大会、土器の重さ当てクイズ、屋台村など。

●体験活動は、一部を除き有料



じゃんけんマン(3日)や、くりごり(4日)もやってくる!!



©鹿児島くりごり-#370

4月 企画展 どんぐり

月	火	水	木	金	土	日
		1	2	3	4	5
6	7	8	9	10	11	12
休園日						
13	14	15	16	17 (~7/5)	18	19
休園日						
20	21	22	23	24	25	26
休園日						
27	28	29	30			
休園日						

5月 縄文の森春まつり 企画展講演会 ミニ企画展 考古学講座 河川コレクション

月	火	水	木	金	土	日
				1	2	3
4	5	6	7	8	9	10
休園日			休園日			(~5/31)
11	12	13	14	15	16	17
休園日						
18	19	20	21	22	23	24
休園日						
25	26	27	28	29	30	31
休園日						

6月 大人のための縄文体験 一日縄文体験

月	火	水	木	金	土	日
1	2	3	4	5	6	7
休園日						
8	9	10	11	12	13	14
休園日						
15	16	17	18	19	20	21
休園日						
22	23	24	25	26	27	28
休園日						
29	30					
休園日						

常設展示室

河川コレクションコーナー

長年、鹿児島県の考古学界をリードしてきた考古学者、故・河口貞徳氏(元鹿児島県考古学会会長)が調査した遺跡の考古資料等を紹介しています。
 第1回: 5/23(土)~9/25(金)
 第2回: 9/26(土)~1/22(金)

- 年3回展示入替
- 観覧には、展示館利用料金が必要



考古学講座



第1回 古の美術品

5/23(土) 13:30~15:00

南日本新聞掲載の「古の美術品」で紹介された出土品について、詳しく解説します。

- 定員 80人程度(要事前申込み)
- 場所 展示館多目的ルーム
- 資料代 100円

第2回 石器のある暮らし

8/29(土) 13:30~15:00

器用に石を加工し、様々な道具を作った先人の技や暮らしぶりなどを解説します。

- 定員 80人程度(要事前申込み)
- 場所 展示館多目的ルーム
- 資料代 100円

第3回 出土品に書かれた文字から分かること

9/19(土) 13:30~15:00

土器や木簡などに書かれた文字から、その地域の歴史や当時の世相を解説します。

- 定員 108人(要事前申込み)
- 場所 かがしま県民交流センター大研修室3(東棟4F)
- 資料代 100円

ミニ企画展

地層が語る鹿児島島の歴史
～見る・聞く・触る ジオの日～

5/10(日)~5/31(日)

日本ジオパーク認定の霧島連山を遠くにながめる上野原。地質の日に合わせ、鹿児島島の歴史を地層剥ぎ取り資料や写真パネル等で紹介します。

- 場所 展示館ホール

観覧無料



南日本新聞掲載「古の美術品」紹介コーナー

平成26年12月までに紹介された出土品の実物資料24点(常設展・企画展含む)を展示しています。(平成27年4月下旬リニューアル予定)

- 場所 常設展示室 ほか
- 観覧には、展示館利用料金が必要



一日縄文人体験

第1回 縄文の彩(いろ)・顔料を作ろう

6/27(土) 10:00~12:00

縄文人は、石や土、火山灰など身近な材料を使って、絵の具を作りました。みんなで縄文人の作った色を再現してみよう。

- 定員 小学生以上30人程度(要事前申込み)
- 場所 復元集落休憩所
- 要材料代等



第2回 縄文の繊維・カラムシ

7/26(日) 10:00~12:00

カラムシから繊維をとりだして、紙すき(はがき作り)にチャレンジしよう。

- 定員 小学生以上30人程度(要事前申込み)
- 場所 体験学習館
- 要材料代等



第3回 縄文の土器を作ろう

8/1(土) 10:00~12:00

本物の土器を見て、触れて、オリジナルの土器を作ってみよう。

- 定員 小学生以上30人程度(要事前申込み)
- 場所 体験学習館
- 要材料代等



かがしま県民大学連携講座 「出土品から見た鹿児島」

第1回 出土品に書かれた文字から分かること

9/19(土) 13:30~15:00

場所 かがしま県民交流センター大研修室3(東棟4F)

土器や木簡などに書かれた文字から、その地域の歴史や当時の世相を解説します。(考古学講座第3回と同じ)

- 定員 108人(要事前申込み)
- 講師 ラ・サール学園教諭 永山 修一 氏
- 資料代 100円



縄文の森不思議探検

第1回 上野原台地の植生を調べよう

7/18(土) 10:00~11:30

9,500年前、7,500年前の上野原はどんな環境だったのか調べよう。

- 講師 県立博物館学芸主事ほか
- 定員 小・中学生とその保護者40人(要事前申込み)
- 場所 見学エリア及び体験エリア

参加料無料

第2回 森のバックヤードツアー

8/19(水) 10:00~11:30

展示室の裏側や埋蔵文化財センターの出土品を保管している場所などを探検しよう。

- 講師 埋蔵文化財センター専門職員ほか
- 定員 小・中学生とその保護者40人(要事前申込み)
- 場所 展示館及び埋蔵文化財センター



夏休み縄文キャンプ村

7/25(土)・7/26(日)

縄文の森でしか体験できない竪穴住居泊。縄文服や縄文料理作りにかぶトムシ合戦もあるよ。



- 定員 小学生以上8家族30人程度(8グループ)(要事前申込み)
- 場所 復元集落
- 参加料 2,100円程度(食材代、体験材料代、朝食代等)

大人のための縄文体験

グレードアップした縄文体験で、オリジナル作品作りに挑戦してみませんか。

第1回 土器作り

6/7(日) 9:30~11:30

- 定員 30人(要事前申込み)
- 場所 体験学習館
- 要材料代等



上野原遺跡 ボランティアガイド

9,500年前の人々の暮らしぶりを、皆さんとともに園内を巡りながら解説します。

どんぐり倶楽部

霧島市立 国分南中学校

1年を通して土・日 10:00~15:00

- 受付 復元集落休憩所

8/1(土)~8/7(金)

※ただし、8/3(月・休園日)を除く。

- 受付 展示館正面玄関前

<上野原縄文の森ボランティア募集>

展示館ガイドや各種イベントの補助など園の事業に協力していただけるボランティアを募集しています。電話やメールなどお気軽にお問い合わせください。

- ボランティア活動説明会 5/16(土) 10:00~11:00(要事前申込み) ※説明会終了後、希望者には施設案内を実施(1時間程度)
- ボランティア研修会 6/13(土) 13:00~17:00(ボランティア登録者対象)

イベント写真展



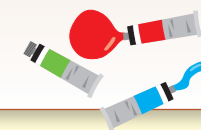
楽しく学べる縄文の森の体験活動や講座等の様子を写真で紹介いたします。



縄文の森アートギャラリー

地元サークル等の活動の成果を紹介いたします。

場所 展示館ホール



お出かけ体験隊



申し込み受付中

学校や地域で、火おこし、アクセサリー作り等の縄文体験ができます。



縄文村の十五夜まつり・ミニコンサート

(どんぐり倶楽部との共催事業)

9/26(土) 16:00~19:20

餅つきや綱引きなど十五夜行事を楽しみ、夜の縄文の森で、月の観察会やミニコンサートを堪能してみませんか。

- 月の観察会・ミニコンサート(無料)
- 餅つき・団子作り(材料代400円)
- 定員 80人(要事前申込み)
- 復元集落及び展示館ホール



縄文の森ウォーキングと軽食を楽しもう

(どんぐり倶楽部との共催事業)

4/25(土) 10:00~14:00

春の息吹を感じながら、ウォーキングと郷土の料理を楽しみませんか。

- 定員 100人(要事前申込み)
- 場所 体験広場ほか
- 昼食代等 500円(一人)



どんぐりイベント

本格派そうめん流し&工作(どんぐり倶楽部主催事業)

7/25(土) 10:00~14:00

竹で器やはしを作って、そうめん流しを楽しみませんか。

- 定員 50人(要事前申込み)
- 場所 体験広場
- 昼食代等 400円(一人)