

縄文の森



不思議探検

ふ し ぎ た ん け ん

縄文の森で、歴史や自然の謎を解き明かそう！

第1回「上野原の水について調べよう」

平成26年7月21日（月）10:00～11:30

大昔の人たちはどうやって水を手に入れたのか、調べよう！

（夏休みの自由研究にも役立ちます！）

申込：6月1日（日）～7月13日（日）

第2回「灯火に集まる虫を調べよう」

平成26年8月2日（土）19:30～21:00

夜の縄文の森で、光に集まる虫のふしぎを調べよう！

（夏休みの自由研究にも役立ちます！）

申込：6月1日（日）～7月26日（土）

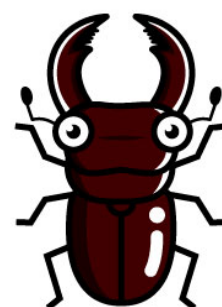
第3回「縄文の森から星座を観察しよう」

平成26年10月25日（土）18:30～20:30

大昔の人たちもながめた、星座のふしぎを調べよう！

申込：8月24日（日）～10月18日（土）

※対象は、主に小学校高学年・中学生で、保護者同伴
となります。定員は、各回40名程度です。



（公財）鹿児島県文化振興財団

上野原縄文の森

〒899-4318

鹿児島県霧島市国分上野原縄文の森1番1号

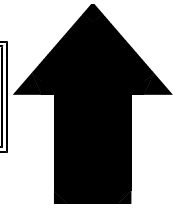
TEL (0995) 48-5701

[URL] <http://www.jomon-no-mori.jp>

[e-mail] uenohara@jomon-no-mori.jp



※詳細については、上野
原縄文の森事業課まで
お問い合わせください。

F A X 送信票**(0 9 9 5) 4 8 - 5 7 0 4 上野原縄文の森 行****申込方法** 電話又はF A Xで、講座開始日の1週間前までにお申し込みください。

F A Xの場合は、下の参加申込書①～⑧を記入の上、送信してください。

⑧については、希望を希望される講座に○を記入してください。

【参加申込書】 各回定員に達し次第、締め切らせていただきます。

①学 校 名	②学 年	③氏 名 (フリガナ)	④保護者氏名(フリガナ)
1			
2			
⑤ 住 所		⑥ 電 話 番 号	⑦ F A X 番 号
〒			
⑧ 参加 希望講座 (○を記入)	講 座 名	日 時	内 容
<input type="checkbox"/> 受付 6/1～	第1回 「上野原の水について調べよう」 講師：県立埋蔵文化財センター専門職員ほか	平成26年7月21日(月) 10:00～11:30	縄文時代、上野原台地に定住した人々が、生活に必要な水をどのようにして手に入れていたか、県立埋蔵文化財センター専門職員などの解説を聞きながら、上野原台地の水源地をたどる。
	第2回 「灯火に集まる虫を調べよう」 講師：県立博物館学芸主事	平成26年8月2日(土) 19:30～21:00	夜の縄文の森で、県立博物館学芸主事の解説を聞きながら昆虫の灯火採集を行います。
	第3回 「縄文の森から星座を観察しよう」 講師：県立博物館学芸主事	平成26年10月25日(土) 18:30～20:30	夜の縄文の森で、県立博物館学芸主事の解説を聞きながら、秋の星座を観察します。また、縄文時代と現在の星空の違いを比較し、当時の人々の生活について考えます。

※ フィールドワーク（野外調査）があります。汚れてもよい服装と履き慣れた靴でご参加ください。

※ 個人情報は「公益財団法人鹿児島県文化振興財団の個人情報保護方針」に則り、厳正な管理下で安全に取り扱います。