

財団5施設連携企画

みてきいてあそぼう!

鹿児島県文化振興財団体験フェア 2014

日時 2014. 9.14 (日)・15 (月・祝) 10:30~15:30

場所 宝山ホール アート・ギャラリー

入場無料

みやまコンセルが!
霧島アートの森が!
上野原縄文の森が!
埋蔵文化財調査センターが!
宝山ホールにやってくる!



© pref kagoshima greboo sakura #247

ミニミニ・コンサート

10:30~ 12:30~

♪演奏 /14日(日) アーティストバンク登録アーティスト
小原舞衣(ソプラノ)・矢野奈帆子(ハープ)
15日(月・祝) みやまコンセル協力演奏家
久保由香理(ファゴット)・篠原文子(ピアノ)



ミニ体験コーナー

夢の葉しおりミニ (しおり作り)

縄文の森体験コーナー

どんぐりアート (材料費 50円)
森の実ペンダント (材料費 300円)

ミニ舞台・効果音体験 他



展示コーナー

現代美術作家作品の展示
『黒蕨荘』『秋山さやか』

発掘調査成果の紹介 他



Special Event!

14日(日) 13:00~14:30 (14:00 受付終了)
第1リハーサル室

さわってみよう! ひいてみよう!!

ヴァイオリン体験コーナー

☆ヴァイオリンに挑戦!
上手に音が出るかな?
どなたでも参加できます!



15日(月・祝) 13:00 開演
ホール

ステージ体験「あなたが主役!」

☆公募で選ばれた各団体による、
特色あふれるステージをお楽
しみてください!



挑戦! クイズ・ラリー!!

クイズに答えてプレゼントをもらおう♪
各施設の出題するクイズに全問答えると、山もみじの苗や
オリジナルグッズ等をプレゼント!
さらに抽選で公演チケットや横尾忠則展チケットがあたるかも!?

ミニ

見つけよう
発見の
楽しみ

アートの森の作品を シャドウボックスに!

★14・15日 11:00~
参加費 200円
どなたでも参加できます! ※要事前申込。



シャドウボックスって
どんなもの?

同じ絵柄の紙を何枚かカットし、
立体的に見せる作品です。

申込方法は
裏面参照

P

アンケートに答えた方に「セラ602」の駐車サービス券
(30分券1枚)を差し上げます。
※1日先着 100名様限定
イベント当日に「セラ602」ご利用の車1台につき1枚のみ

(主催) 公益財団法人鹿児島県文化振興財団

宝山ホール・みやまコンセル・霧島アートの森
上野原縄文の森・埋蔵文化財調査センター



(お問い合わせ)

宝山ホール

Tel. 099-223-4221

鹿児島市山下町5番3号

URL :http://www.houzanhall.com/

(後援) 鹿児島県・鹿児島県教育委員会・鹿児島市教育委員会

みてきてあそぼう!

鹿児島県文化振興財団体験フェア 2014

(公財)鹿児島県文化振興財団は、鹿児島県の文化活動の一層の活性化と個性豊かな文化の薫り高い地域社会づくりに寄与することを目的として設立され、県から受託した以下の施設において、音楽から美術、考古まで、様々なジャンルで活動しております。本フェアでは、当財団の幅広い活動を広く県民に知ってもらい、より身近に感じていただくため、財団が管理する5つの施設の連携事業として、日頃各施設で実施している事業を体験できるイベントや、各施設を紹介する展示等を行います。



宝山ホール

県民の皆さまに文化芸術に触れ親しんでいただくため、様々なジャンルの公演を実施するほか、文化芸術活動の促進に努めています。

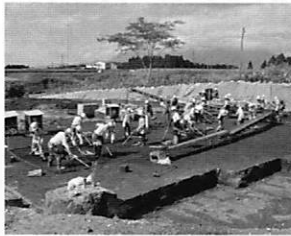
- 主な公演 (H26 実施予定)
- 7/31 キリシマ祝祭管弦楽団公演
 - 8/ 5 ミュージカル「王様と私」
 - 11/24 ファミリーコンサート
 - 3/22 人形浄瑠璃 文楽 など



みやまコンセーラ

みやまコンセーラは、今年度で閉館20周年を迎えました。夏の霧島国際音楽祭のほか、年間を通して自主事業を開催しています。

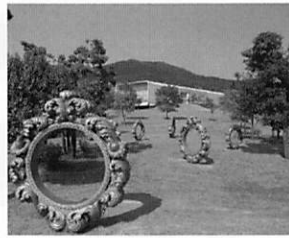
- 主な公演 (H26 実施予定)
- 9/ 6 うたうまいコンサート
 - 10/26 みやまの森の響き
 - 11/16 霧島芸術の森を巡る旅
 - 11/23 ダン・タイ・ソン ピアノリサイタル
 - 12/21 第5回みやまスペシャルコンサート



埋蔵文化財調査センター

九州自動車道等の建設工事前に埋蔵文化財の発掘調査を行っています。本年度は15遺跡の発掘調査と12遺跡の整理・報告書作成業務を行います。発掘調査のようすは、県内各地で見学することができます。

- 主な調査遺跡
- 白水B遺跡 (鹿屋市) 牧山遺跡 (鹿屋市)
 - 京の塚遺跡 (大崎町)
 - 永吉天神段遺跡 (大崎町)
 - ☆11/8 (土) 現地説明会実施予定



霧島アートの森

霧島連山の西に位置する自然に囲まれた野外美術館です。現代アートの作品を收藏し、野外作品のほか、アートホールではコレクション展と年2回の特別企画展を開催しています。

【今年の特別企画展】

- 「会田誠展 世界遺産への道!!」
期間: 7月18日(金)~9月23日(火・祝)
- 「横尾忠則展」
期間: 10月3日(金)~12月7日(日)



上野原縄文の森

約9,500年前の大規模な定住集落跡「上野原遺跡」を保存活用した施設です。展示館では国重要文化財に指定されている土器など貴重な出土品を見学でき、体験学習館では火おこしなど縄文体験も楽しめます。

- ☆第40回企画展☆
新発見! かごしまの遺跡 2014~発掘速報展~
期間: 7月18日(金)~11月16日(日)
- ☆第41回企画展☆
古墳時代のかごしま~1,500年の時を越えて~
期間: 11月28日(金)~3月22日(日)

かごしまミュージズ・クラブ会員になりませんか?

鹿児島県文化振興財団の4施設(みやまコンセーラ、宝山ホール、霧島アートの森、上野原縄文の森)では、「かごしまミュージズ・クラブ」会員を募集しています。※入会の詳細につきましては、みやまコンセーラ(TEL0995-78-8000)へお問合せください。

【年会費】 個人/2,000円 団体/1,500円(会員20名以上/1名に付き)

- <特典>
- 1 チケットの先行予約ができます。
 - 2 チケット・入園料の割引があります。
 - 3 毎月、イベントカレンダー「憩」等の情報をお届けします。
 - 4 施設内で販売される商品等の割引などがあります。

事前申し込みが必要なイベント

発見楽しみ工房ミニ アートの森の作品をシャドウボックスに!

日時: 平成26年9月14日(日)・15日(月) 11:00~(90分程度)
場所: 宝山ホール3階 第4会議室
参加費: 200円
募集人数: 1回15名、合計30名(先着順)
対象: どなたでも参加できます。
ただし、小学4年生以下のお子様は保護者同伴にてご参加下さい。

申込

応募方法: 参加ご希望の方は電話もしくは、FAXでお申し込みください。
募集は定員に達し次第締め切らせて頂きます。
応募締切: 平成26年9月5日(金) 必着

【TEL】 099-223-4221 【FAX】 099-223-2503

「発見楽しみ工房ミニ」申し込み記入欄

参加者氏名	学年(年齢)	ご住所
	学年(年齢)	
	学年(年齢)	
	学年(年齢)	
申込責任者 (小学4年生以下 の場合は保護者氏名)		電話番号
		FAX
		参加希望日
		<input type="checkbox"/> 14日を希望します <input type="checkbox"/> 15日を希望します (□の中に✓を記入して下さい)

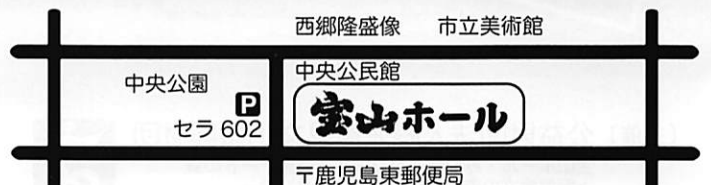
主催・お問い合わせ

(主催) 公益財団法人鹿児島県文化振興財団
宝山ホール・みやまコンセーラ・霧島アートの森
上野原縄文の森・埋蔵文化財調査センター



(後援) 鹿児島県・鹿児島県教育委員会・鹿児島市教育委員会

(お問い合わせ) **宝山ホール** 鹿児島市山下町5番3号
Tel.099-223-4221



※駐車場がございませんので、公共の交通機関をご利用下さい。
車でご来場の方は近くの有料駐車場をご利用下さい。