

# 上野原遺跡

(第10地点)

第10分冊



2001年3月

鹿児島県立埋蔵文化財センター



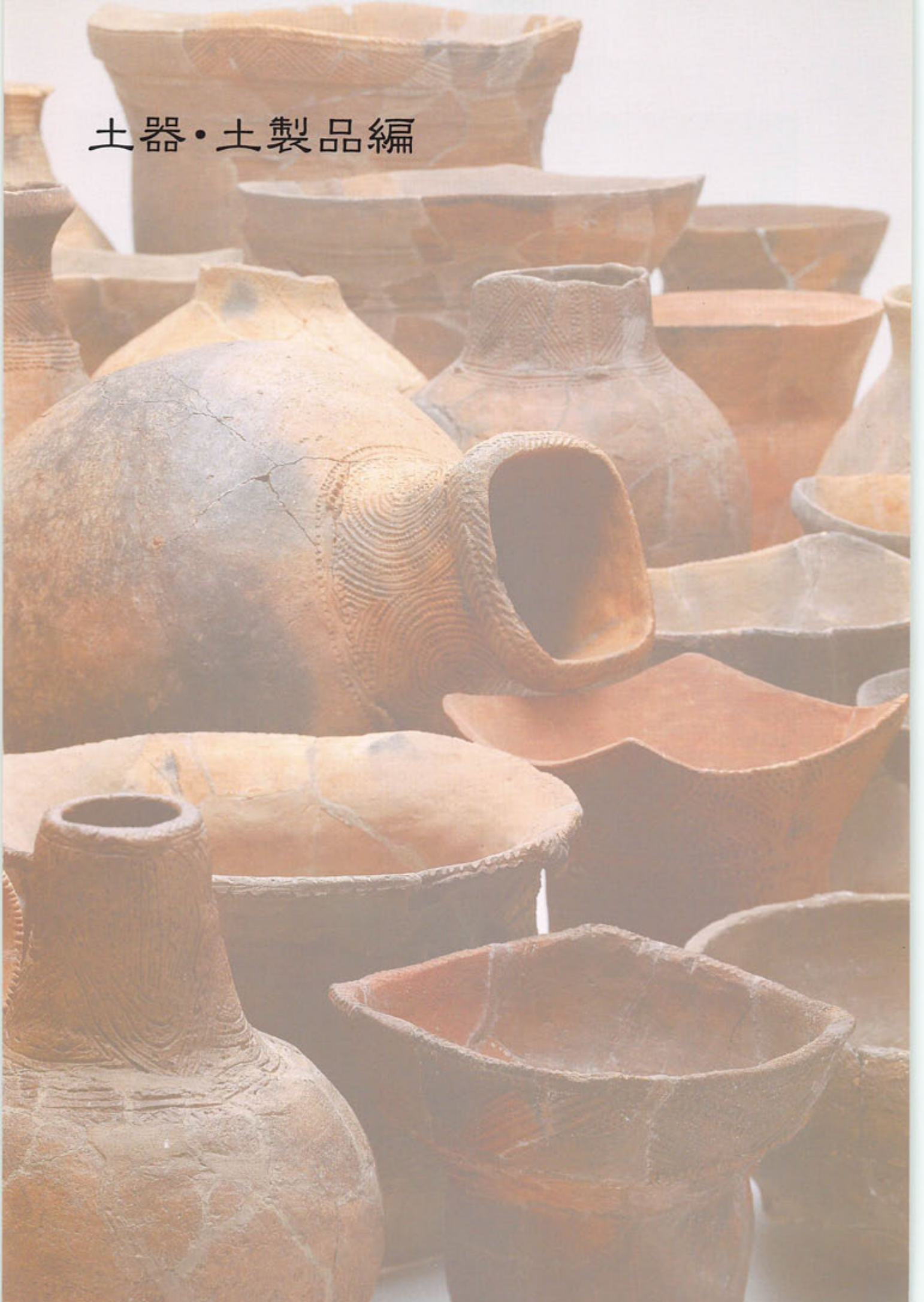
ザ・上野原遺跡第10地点

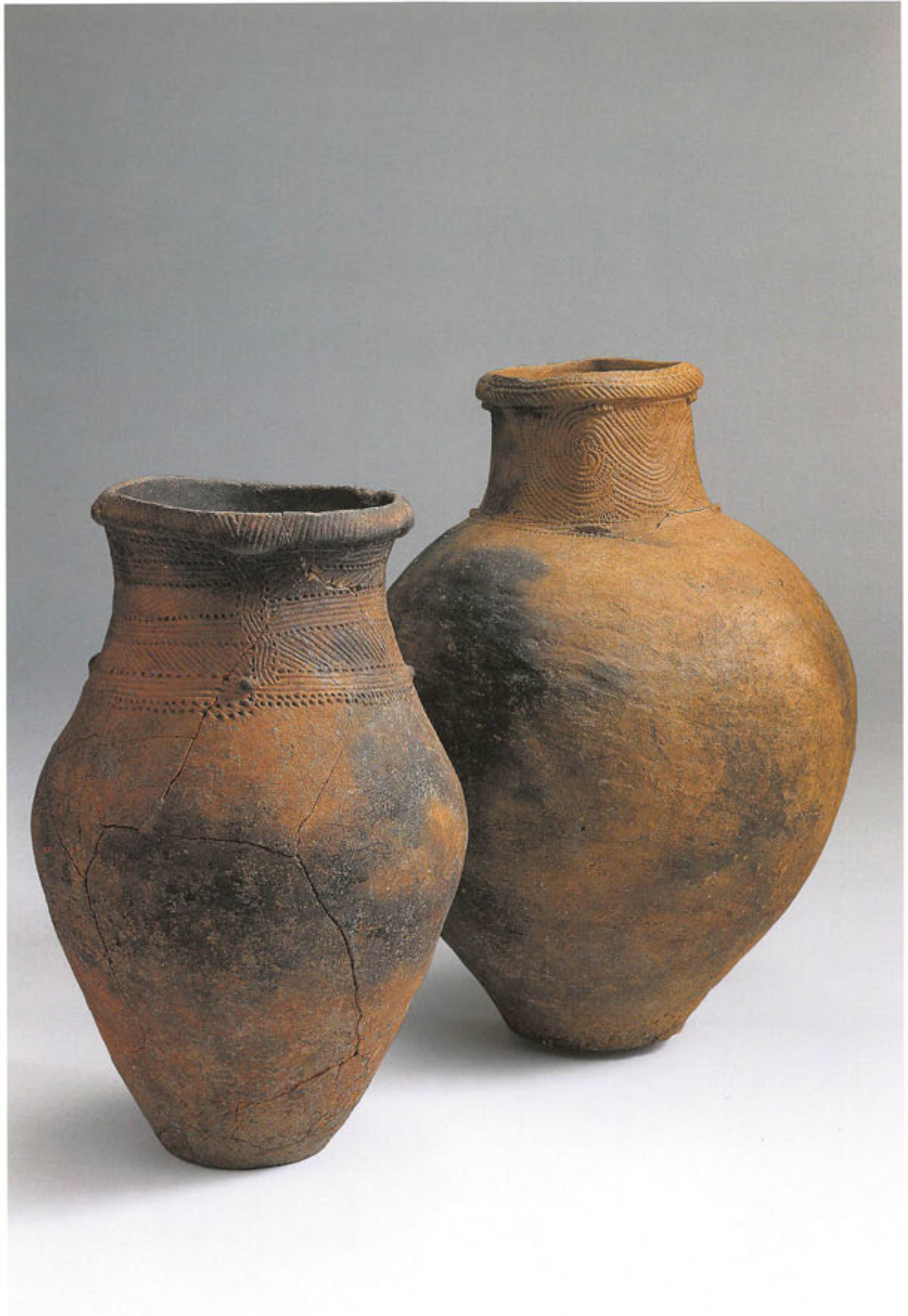
# 目次

<b>土器・土製品編</b>		59 石核・石核母岩・敲石	63
1 対をなす壺形土器	4	60 上・下:磨製石斧	64
2 多種多様な土器	5	61 上・下:磨製石斧	65
3 壺形土器	6	62 磨製石斧(1号石斧埋納遺構出土)	66
4 多様な壺	7	63 磨製石斧(2号石斧埋納遺構出土)	67
5 縄文と弥生の出会い-壺の共演-	8	64 磨製石斧(3号石斧埋納遺構出土)	68
6 中型の壺形土器	9	65 磨製石斧(4号石斧埋納遺構出土)	69
7 ススが付着する壺形土器	10	66 磨製石斧(5号石斧埋納遺構出土)	70
8 多彩な中型の土器	11	67 磨製石斧(6号石斧埋納遺構出土)	71
9 壺と小型の土器(壺形土器・小型土器)	12	68 環状石斧・環石	72
10 多様な小型の土器(壺形土器・小型土器)	13	69 石匙	73
11 土偶(表)	14	70 石槍	74
12 土偶(裏)	15	71 上:石鏃Ⅰ類 下:石鏃Ⅱ類	75
13 土製品	16	72 石鏃Ⅲ類 a	76
14 土製の耳飾り	17	73 上:石鏃Ⅲ類 b 下:石鏃Ⅲ類 c	77
15 深鉢形土器1(深鉢重文No.1)	18	74 石鏃Ⅲ類 c	78
16 深鉢形土器2(深鉢重文No.2)	19	75 搔器Ⅰ類	79
17 深鉢形土器3(深鉢重文No.3)	20	76 搔器Ⅳ類	80
18 深鉢形土器4(深鉢重文No.4)	21	77 搔器Ⅴ・Ⅵ類	81
19 深鉢形土器5(深鉢重文No.5)	22	78 彫器	82
20 深鉢形土器6(深鉢重文No.6)	23	79 削器Ⅰa類	83
21 深鉢形土器7(深鉢重文No.7)	24	80 削器Ⅰb~Ⅰd類	84
22 深鉢形土器8(深鉢重文No.8)	25	81 削器Ⅱ類	85
23 深鉢形土器9(深鉢重文No.9)	26	82 石錐	86
24 深鉢形土器10(深鉢重文No.10)	27	83 上:ヘラ状石器 下:石鋸	87
25 深鉢形土器11(深鉢重文No.11)	28	84 楔形石器	88
26 深鉢形土器12(深鉢重文No.12)	29	85 異形石器	89
27 鉢形土器(鉢重文No.1)	30	86 上:礫器A類 下:礫器B類	90
28 壺形土器1(壺重文No.1)	31	87 礫器C類	91
29 壺形土器2(壺重文No.2)	32	88 礫器D類	92
30 壺形土器3(壺重文No.3)	33	89 上:磨石(1~4号磨石集積遺構出土) 下:磨石	93
31 壺形土器4(壺重文No.4)	34	90 上:石製耳飾り 下:塊状耳飾り	94
32 壺形土器5(壺重文No.5)	35	91 上:軽石製品 下:穿孔礫	95
33 壺形土器6(壺重文No.6)	36	92 石核・石核母岩	96
34 壺形土器7(壺重文No.7)	37	93 上野原遺跡第10地点を残した人々の“道具箱”の中身	97
35 壺形土器8(壺重文No.8)	38	94 “木を伐る”	98
36 壺形土器9(壺重文No.9)	39	95 “狩り”	99
37 壺形土器10(壺重文No.10)	40	96 不斧にあらず、7,500年前森に斧が入った。	100
38 壺形土器11(壺重文No.11)	41	97 遠き異郷からもたらされし石	101
39 壺形土器12(壺重文No.12)	42	98 呪術? 実用利器? 異形の石器ども	102
40 壺形土器13(壺重文No.13)	43		
41 壺形土器14(壺重文No.14)	44		
42 上:壺形土器 下:小型土器	45		
43 上:臼形耳栓 下:滑車形耳栓	46		
44 上:異形土製品(パレット形)	47		
下:異形土製品(涙滴形, 分銅形)			
45 上:棒状土製品 下:線刻土器	48		
46 土製円盤	49		
47 赤色顔料を塗付した土器	50		
48 赤色顔料を塗付した土製品	51		
49 森と土偶	52		
<b>石器・石製品編</b>			
50 上野原遺跡第10地点出土石器の全器種	54		
51 石鏃・石槍	55		
52 磨石・石斧・打製石斧・環状石斧・環石	56		
53 石匙	57		
54 削器・搔器・石鋸	58		
55 ヘラ状石器・楔形石器・彫器・石錐	59		
56 石皿・磨石	60		
57 礫器	61		
58 耳飾り・垂飾り	62		

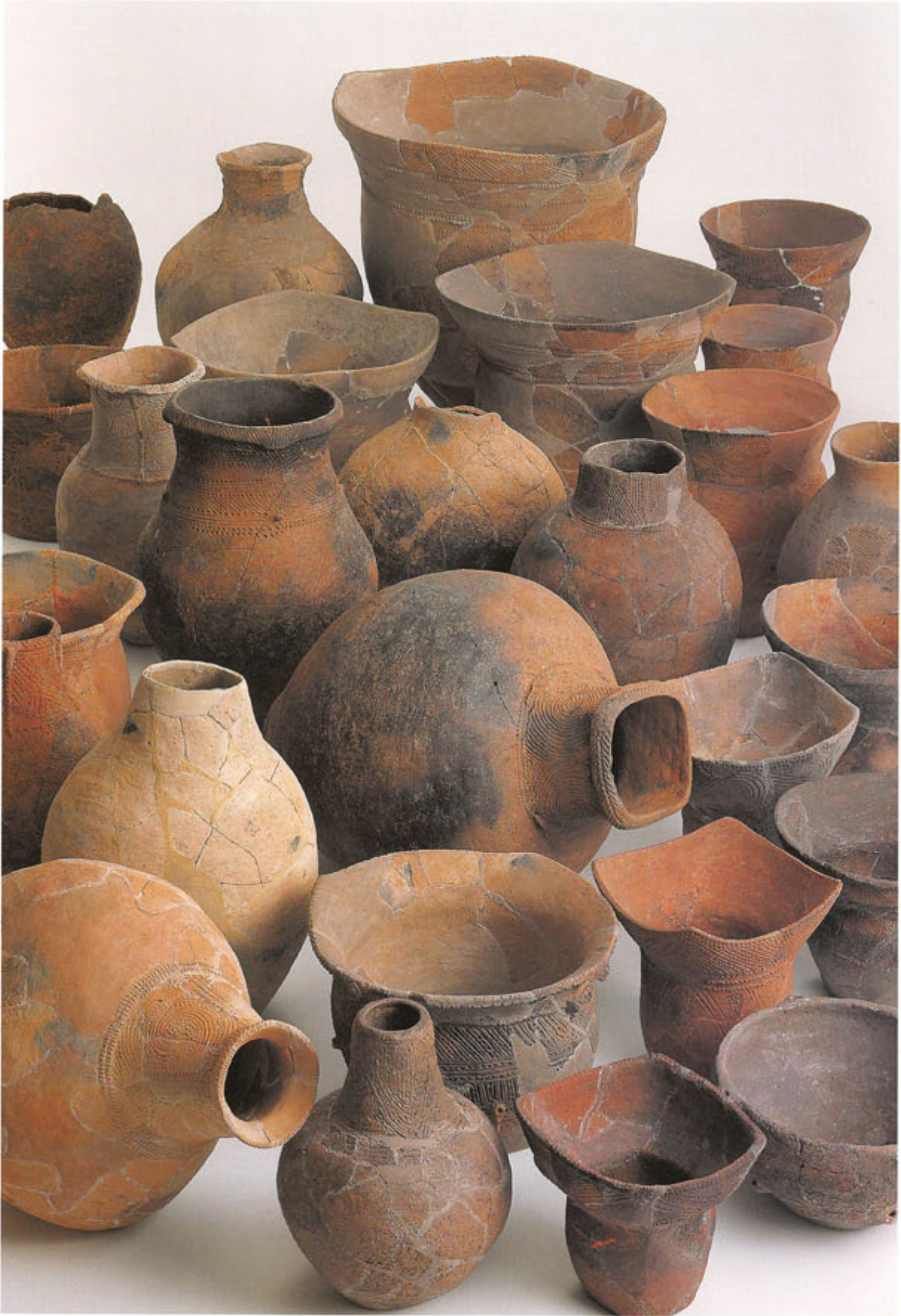


土器・土製品編





1 対をなす壺形土器



2 多種多様な土器



3 壺形土器



4 多様な壺





5 縄文と弥生の出会い  
—壺の共演—

右…上野原遺跡第10地点出土土器  
(縄文早期・約7500年前)  
左…前畑遺跡(鹿屋市)出土土器  
(弥生中期・約2000年前)



6 中型の壺形土器



7 ススが付着する壺形土器



8 多彩な中型の土器



9 壺と小型の土器（埴形土器・小型土器）



10 多様な小型の土器 (碗形土器・小型土器)



11 土偶 (表)



12 土偶（裏）





13 土製品



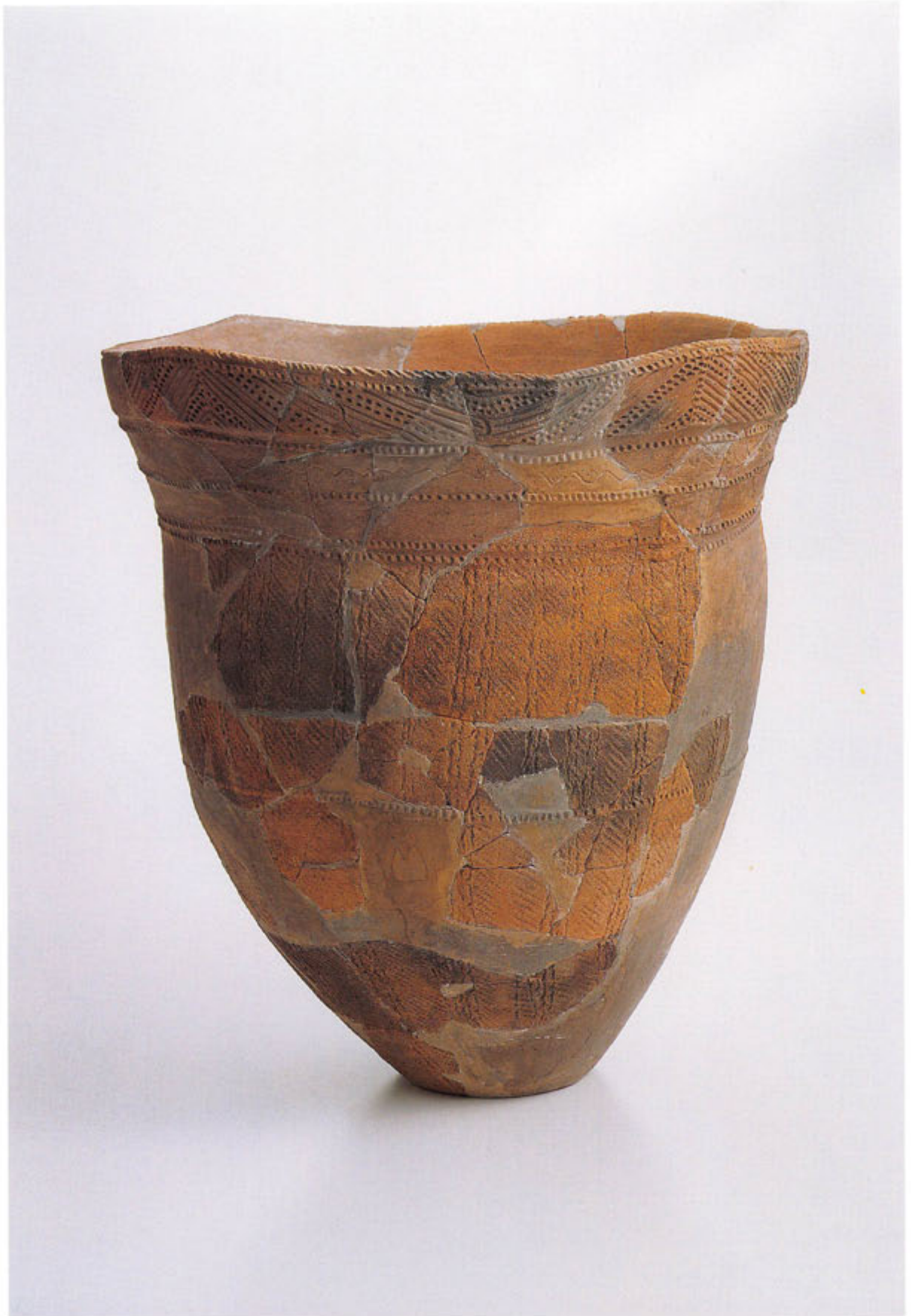
14 土製の耳飾り



15 深鉢形土器1 (深鉢重文No.1)



16 深鉢形土器2 (深鉢重文No.2)



17 深鉢形土器3 (深鉢重文No.3)



18 深鉢形土器4 (深鉢重文No.4)



19 深鉢形土器5 (深鉢重文No.5)



20 深鉢形土器6 (深鉢重文No.6)





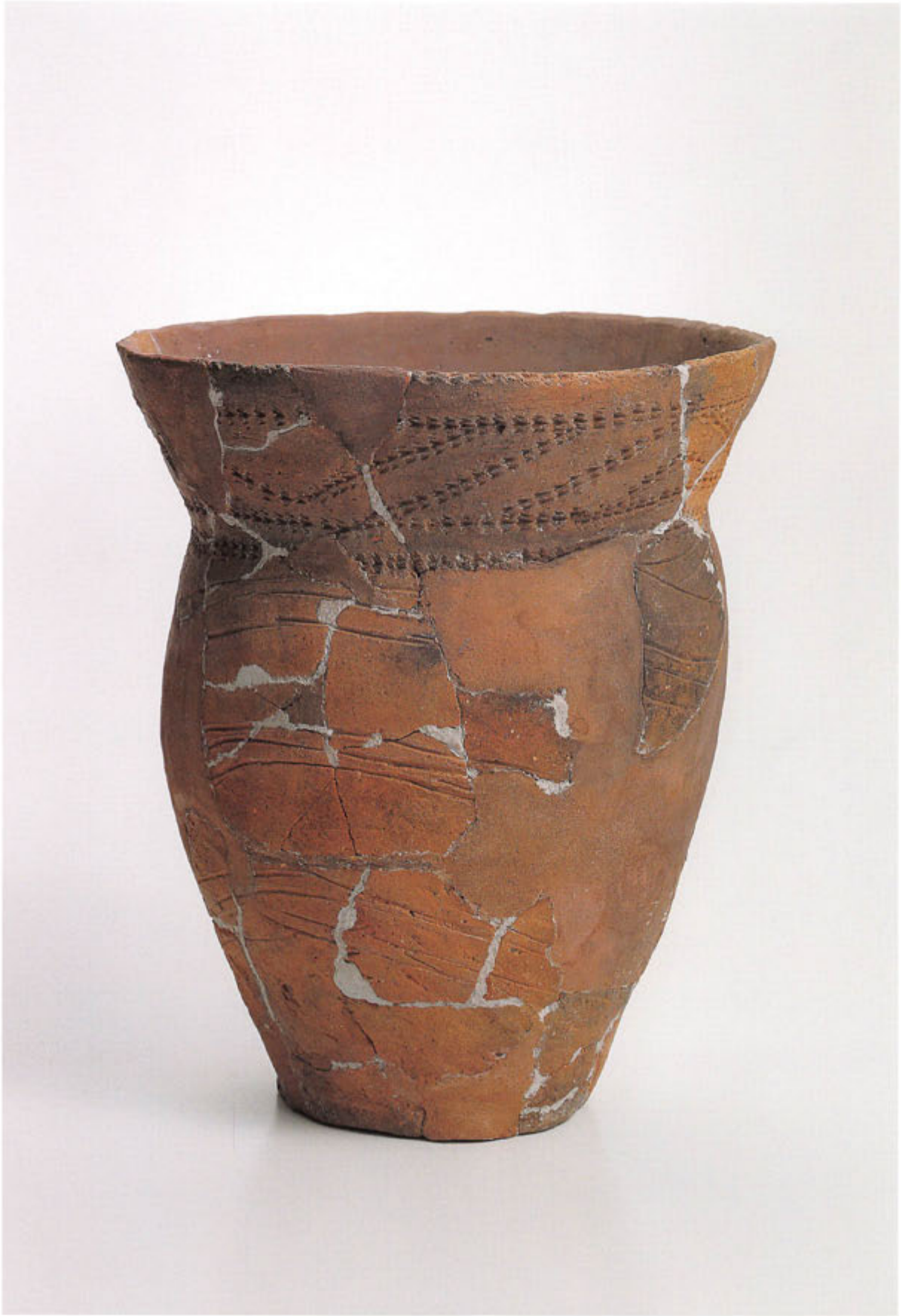
21 深鉢形土器7 (深鉢重文No.7)



22 深鉢形土器8 (深鉢重文No.8)



23 深鉢形土器9 (深鉢重文No.9)



24 深鉢形土器10 (深鉢重文No.10)



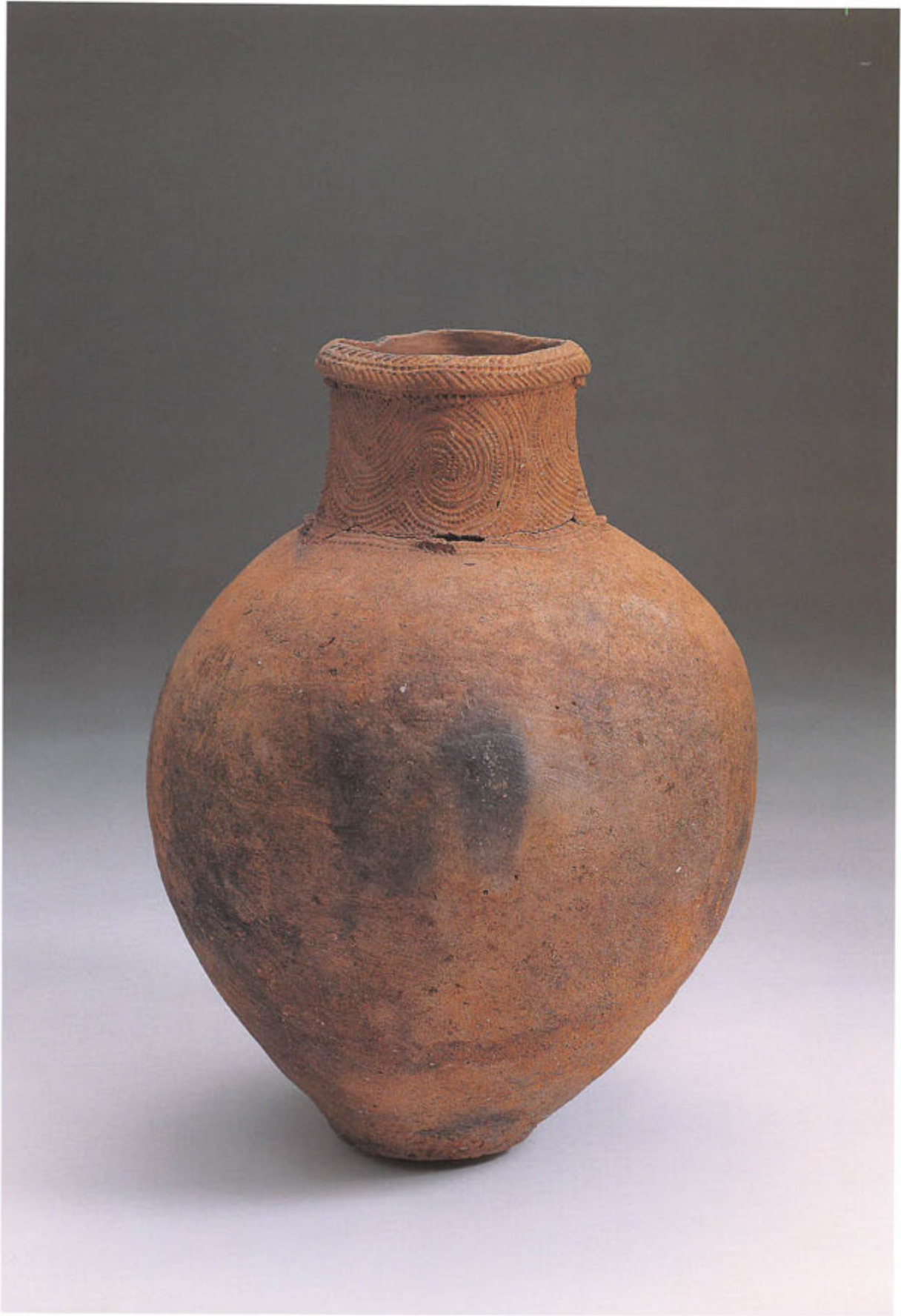
上野原 深鉢重文No11



26 深鉢形土器12 (深鉢重文No.12)



27 鉢形土器（鉢重文No.1）



28 壺形土器1 (壺重文No.1)





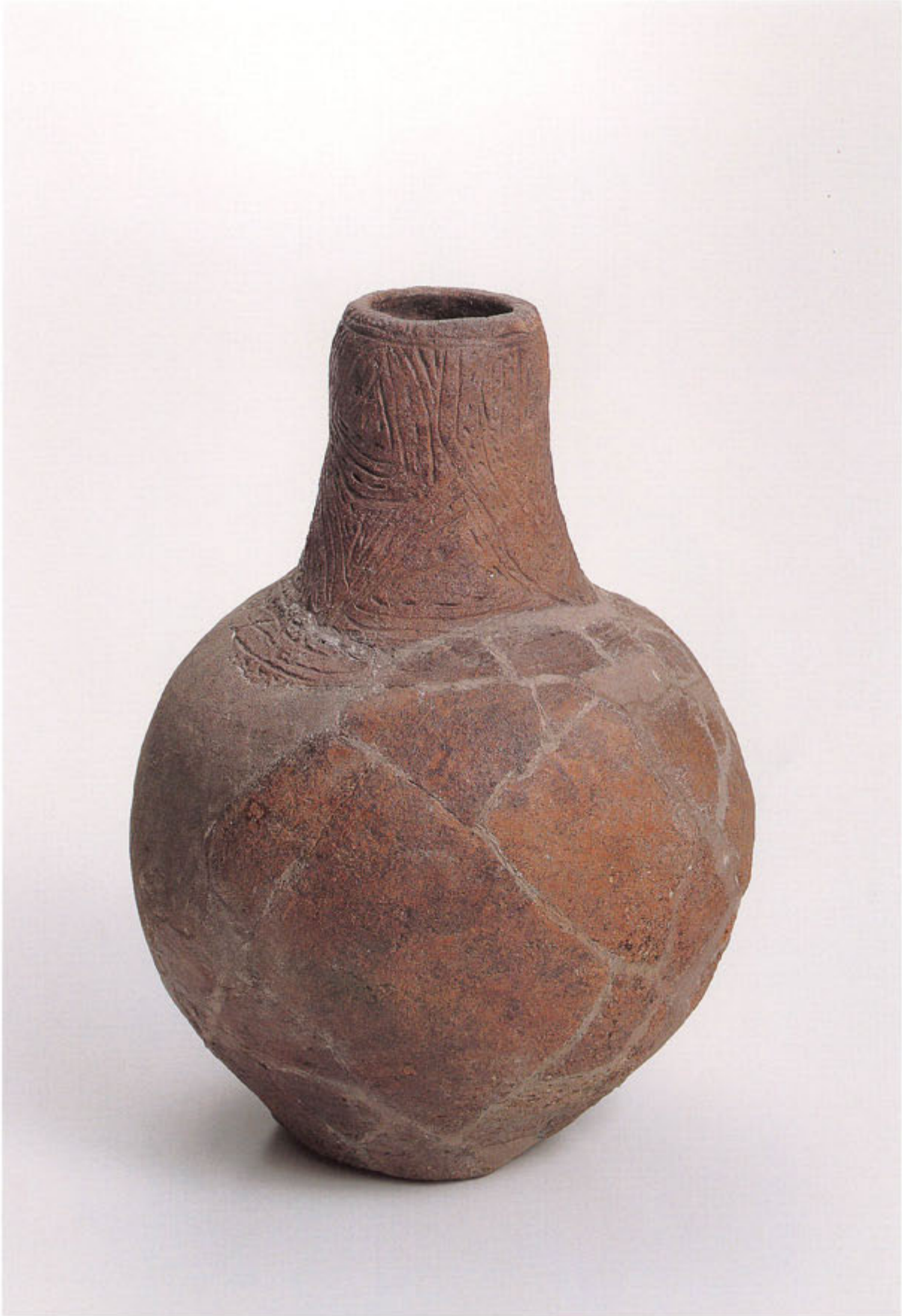
29 壺形土器2 (壺重文No.2)



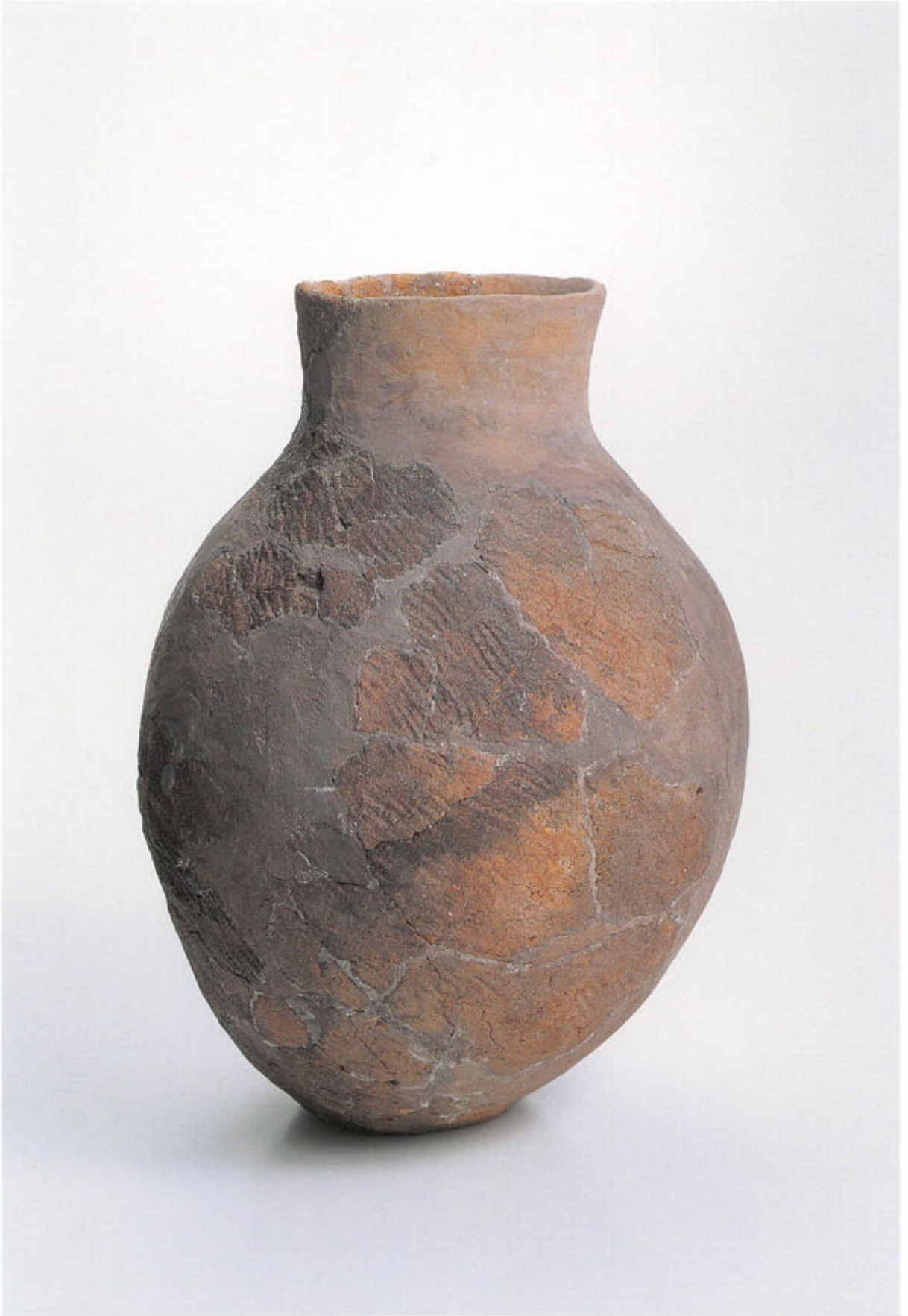
30 壺形土器3 (壺重文No.3)



31 壺形土器4 (壺重文No.4)



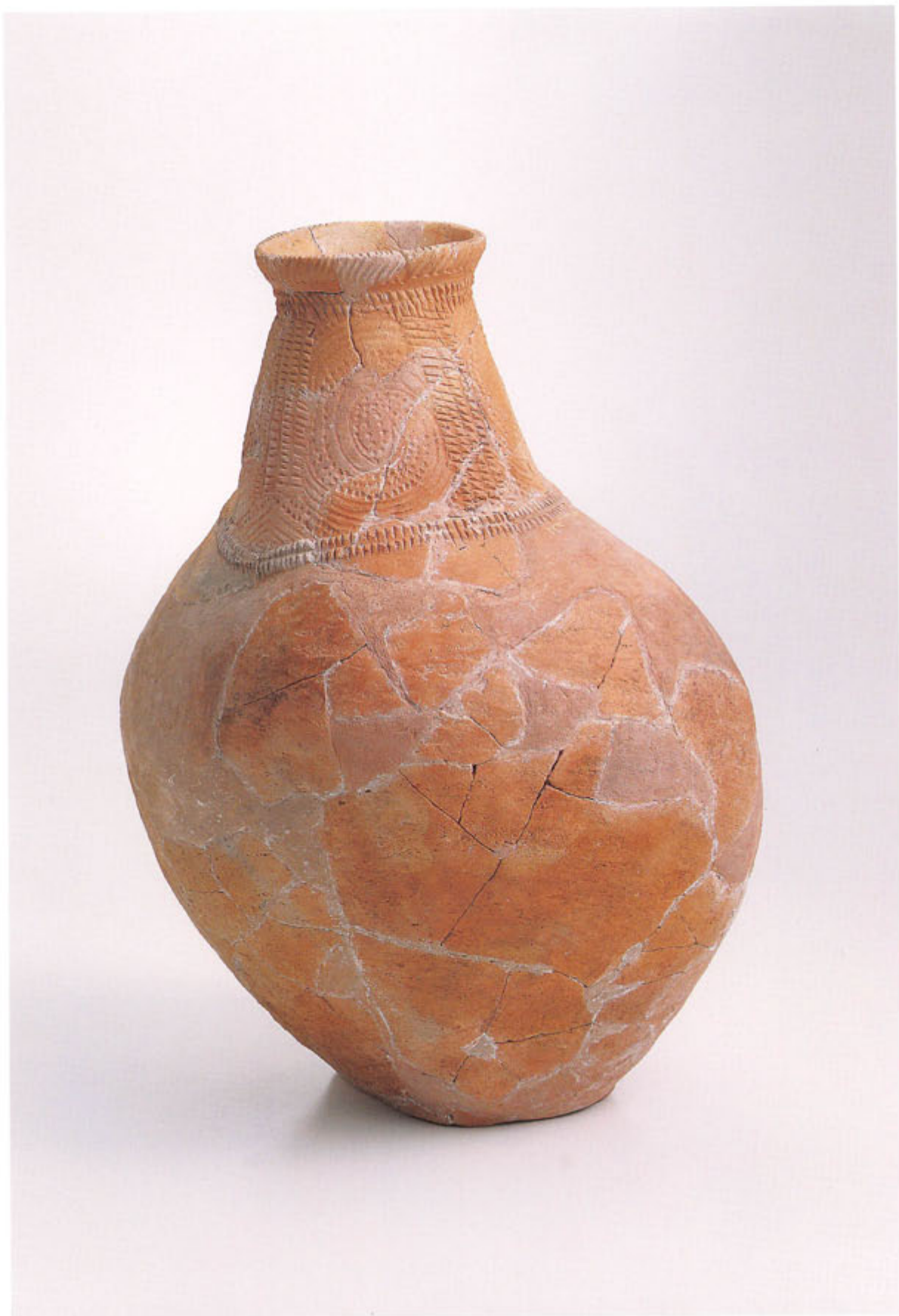
32 壺形土器5 (壺重文No.5)



33 壺形土器6 (壺重文No.6)



34 壺形土器7 (壺重文No.7)



35 壺形土器8 (壺重文No.8)



36 壺形土器9 (壺重文No.9)





37 壺形土器10 (壺重文No.10)



38 壺形土器11 (壺重文No.11)



39 壺形土器12 (壺重文No.12)



40 壺形土器13 (壺重文No.13)



41 壺形土器14 (壺重文No.14)



42 上：碗形土器 下：小型土器



43 上：臼形耳栓 下：滑車形耳栓



44 上：異形土製品（パレット形）  
下：異形土製品（涙滴形，分銅形）





45 上：棒状土製品 下：線刻土器



46 土製円盤



47 赤色顔料を塗布した土器 上：壺重文No.1 下：壺重文No.10

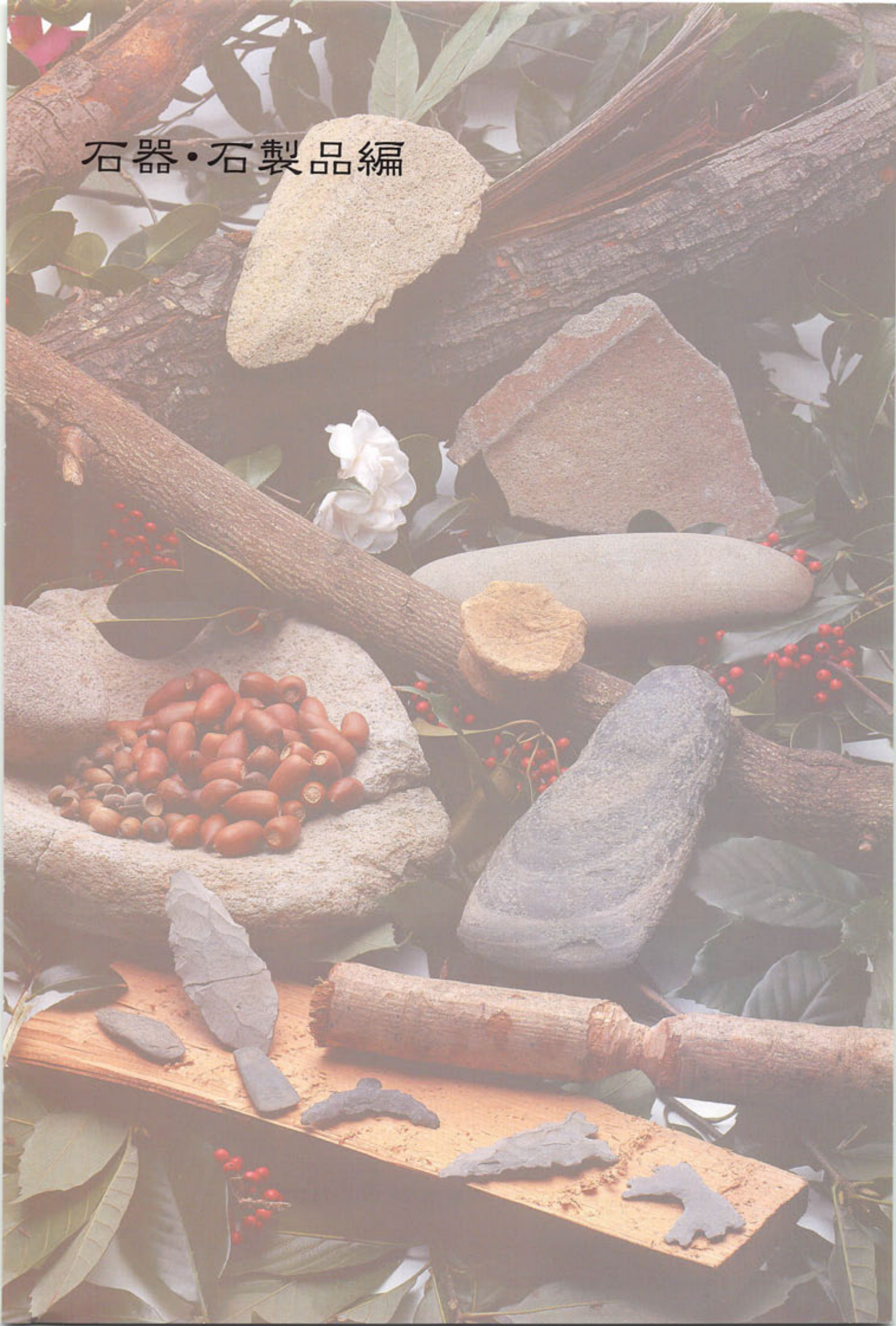


48 赤色顔料を塗布した土製品



49 森と土偶

石器・石製品編

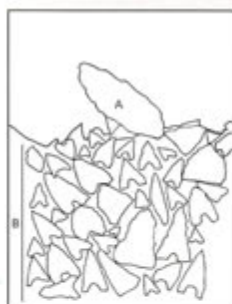




- |          |          |
|----------|----------|
| A : 石核   | I : 搔器   |
| B : 磨石   | J : 石錘   |
| C : 礫器   | K : 石匙   |
| D : 環石   | L : 彫器   |
| E : 環状石斧 | M : 石鏃   |
| F : 磨製石斧 | N : 異形石器 |
| G : 敲石   |          |
| H : 削石   |          |



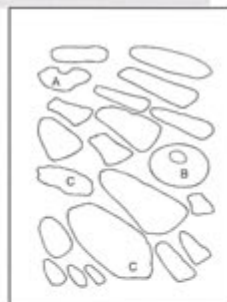
50 上野原遺跡第10地点出土石器 of 全器種



A : 石槍  
B : 石鏃

51 石鏃・石槍





A : 環状石斧  
 B : 環石  
 C : 打製石斧  
 他は磨製石斧

52 磨石・石斧・打製石斧・環状石斧・環石



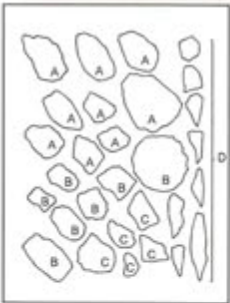
- A : 縦型石匙
- B : 横型石匙
- C : 台形石匙
- D : 方形石匙

53 石匙



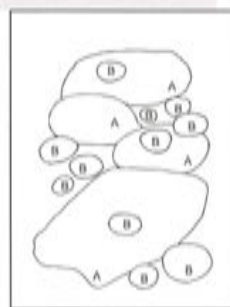
A : 石鋸  
 B : 削器  
 C : 搔器

54 削器・搔器・石鋸



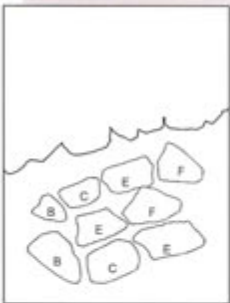
- A : ヘラ状石器
- B : 楔形石器
- C : 彫器
- D : 石錐

55 ヘラ状石器・楔形石器・彫器・石錐



A : 石皿  
B : 磨石

56 石皿・磨石



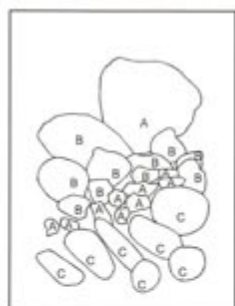
- B : 礫器B類
- C : 礫器C類
- E : 礫器E類
- F : 礫器F類

57 礫器



A : 耳飾り  
B : 垂飾り

58 耳飾り・垂飾り



A : 石核  
 B : 石核母岩  
 C : 敲石

59 石核 · 石核母岩 · 敲石





60 上・下：磨製石斧



61 上・下：磨製石斧



62 磨製石斧 (1号石斧埋納遺構出土)



63 磨製石斧（2号石斧埋納遺構出土）



64 磨製石斧（3号石斧埋納遺構出土）



65 磨製石斧 (4号石斧埋納遺構出土)



66 磨製石斧 (5号石斧埋納遺構出土)



67 磨製石斧 (6号石斧埋納遺構出土)





68 環状石斧・環石



69 石匙



70 上：石匙 下：石槍



71 上：石鏃Ⅰ類 下：石鏃Ⅱ類



72 石鏃Ⅲ類 a



73 上：石鏃Ⅲ類b 下：石鏃Ⅲ類c



74 石鏃Ⅲ類c



75 搔器 I 類





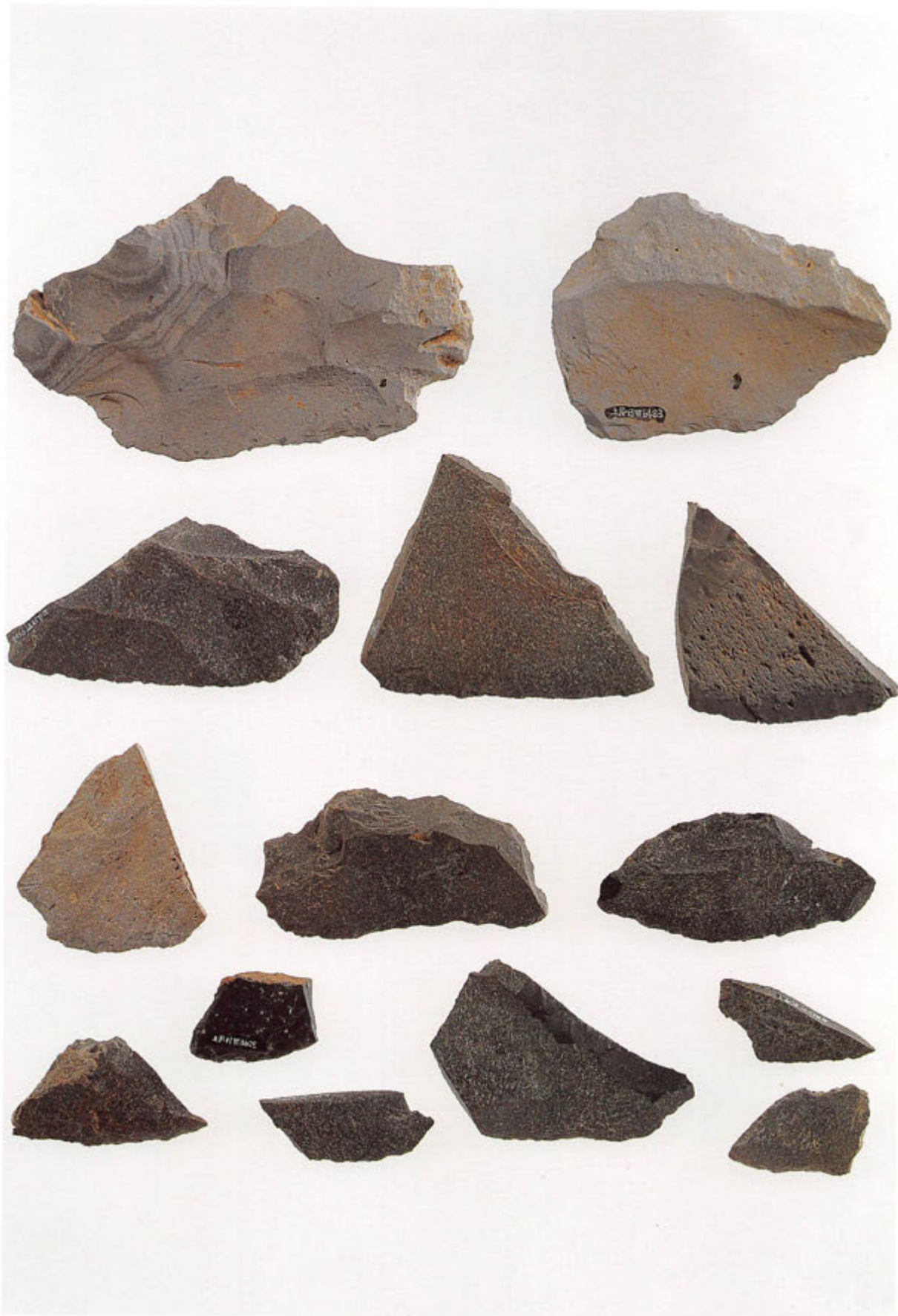
76 搔器IV類



77 搔器 V・VI類



78 彫器



79 削器 I a類



80 削器 I b ~ I d 類



81 削器Ⅱ類



82 石錐



83 上：ヘラ状石器 下：石鋸





84 楔形石器



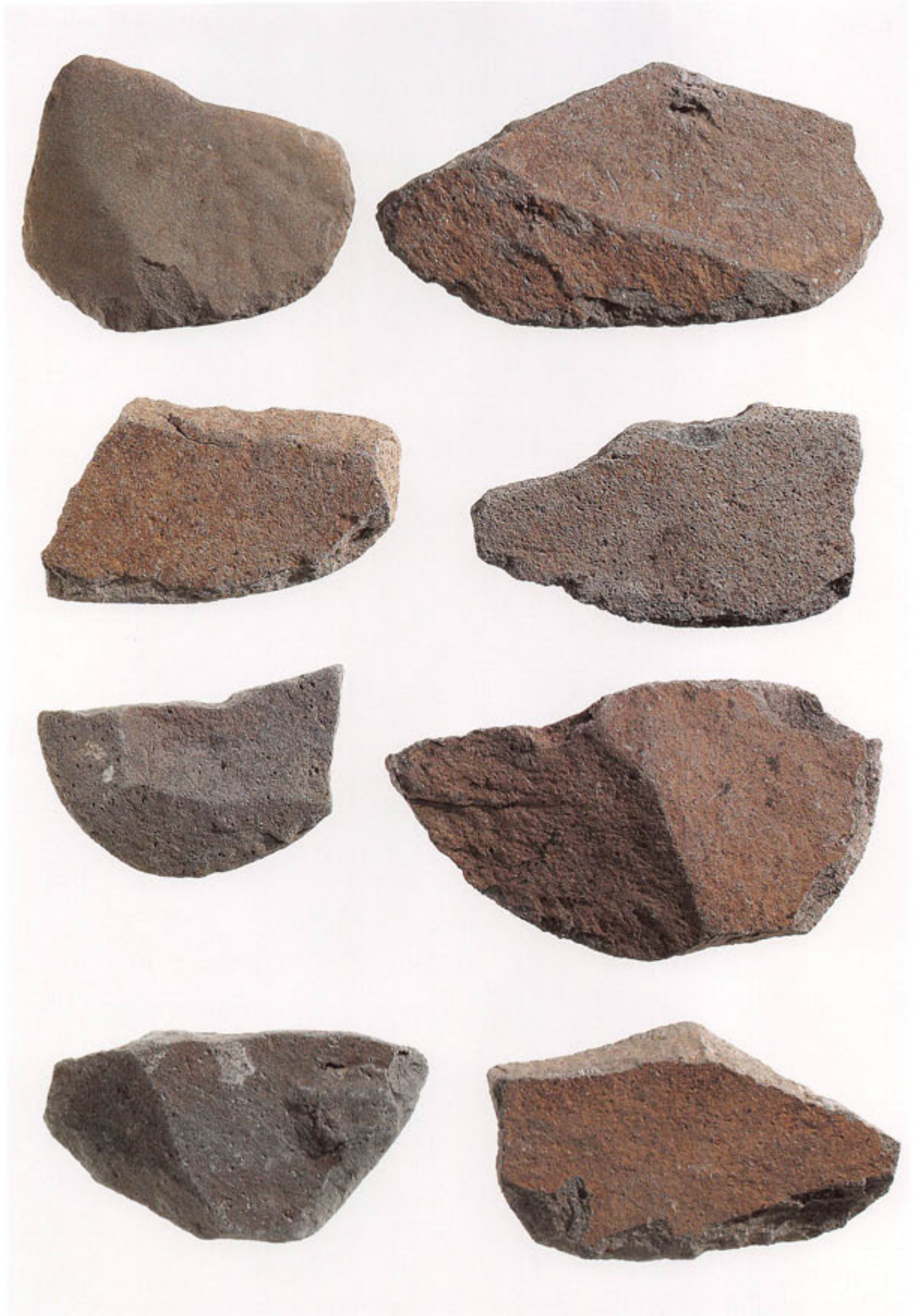
85 異形石器



86 上：礫器A類 下：礫器B類



87 礫器C類



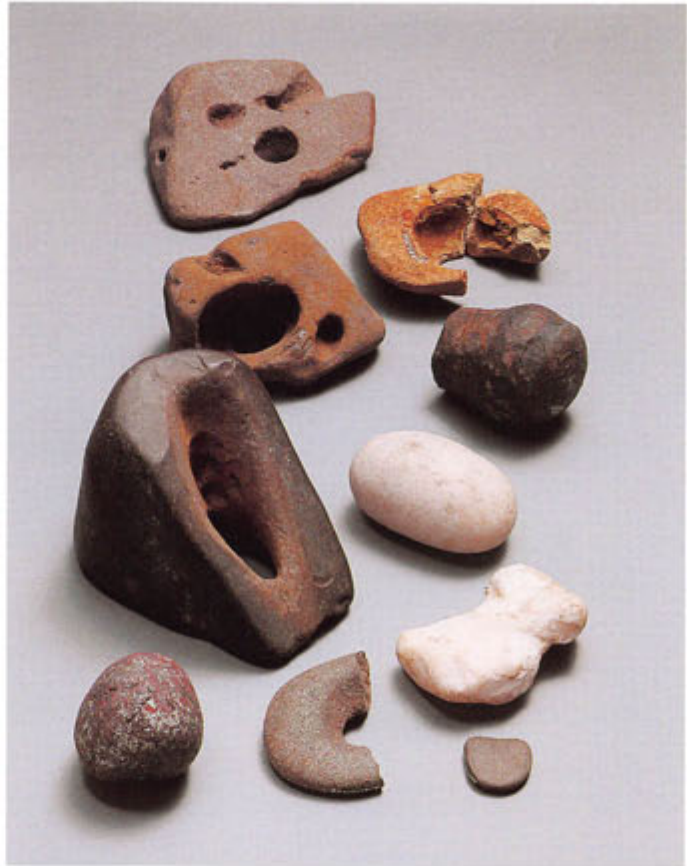
88 礫器D類



89 上：磨石（1~4号磨石集積遺構出土） 下：磨石



90 上：石製耳飾り 下：玦状耳飾り

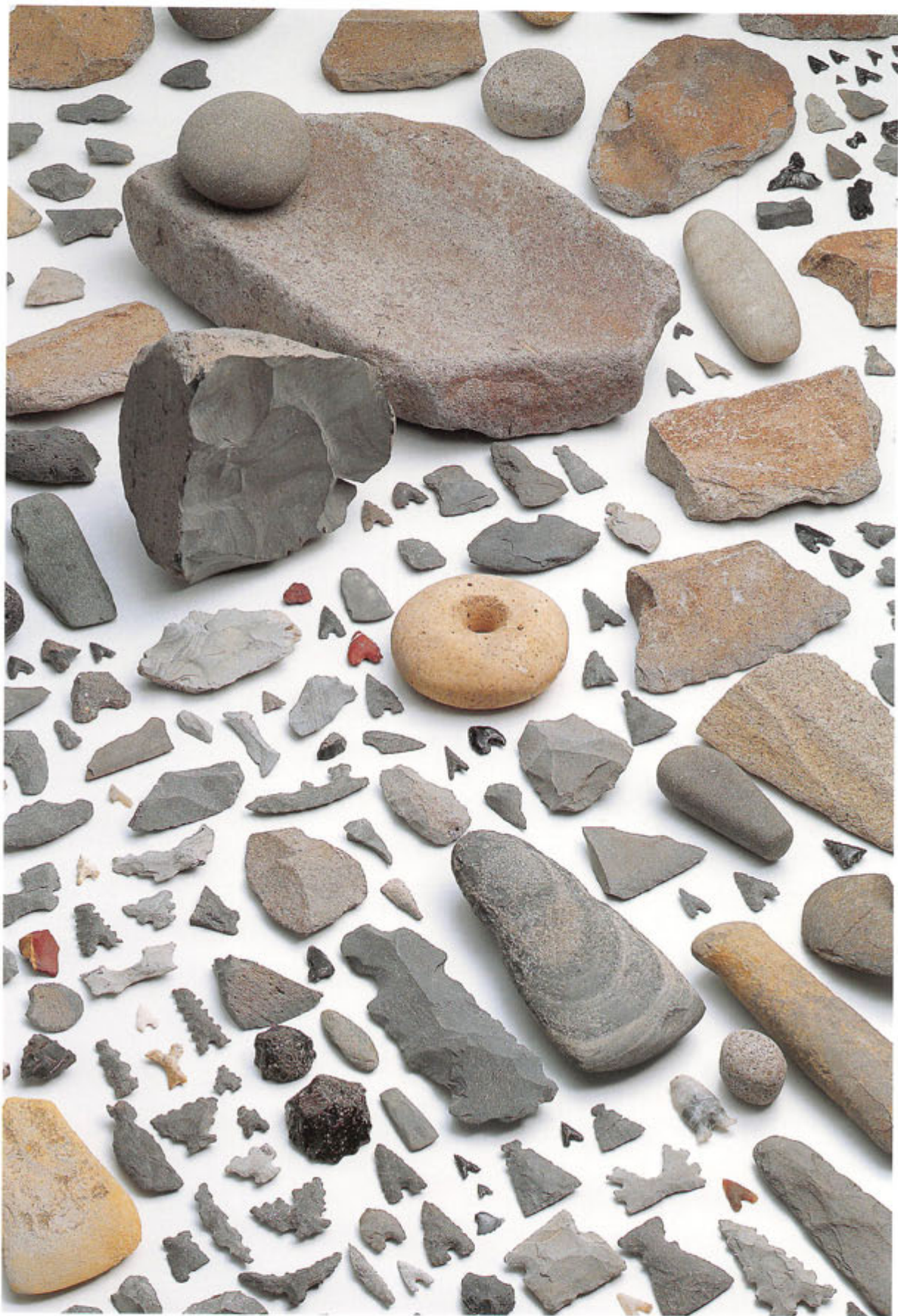


91 上：軽石製品 下：穿孔礫





92 石核·石核母岩



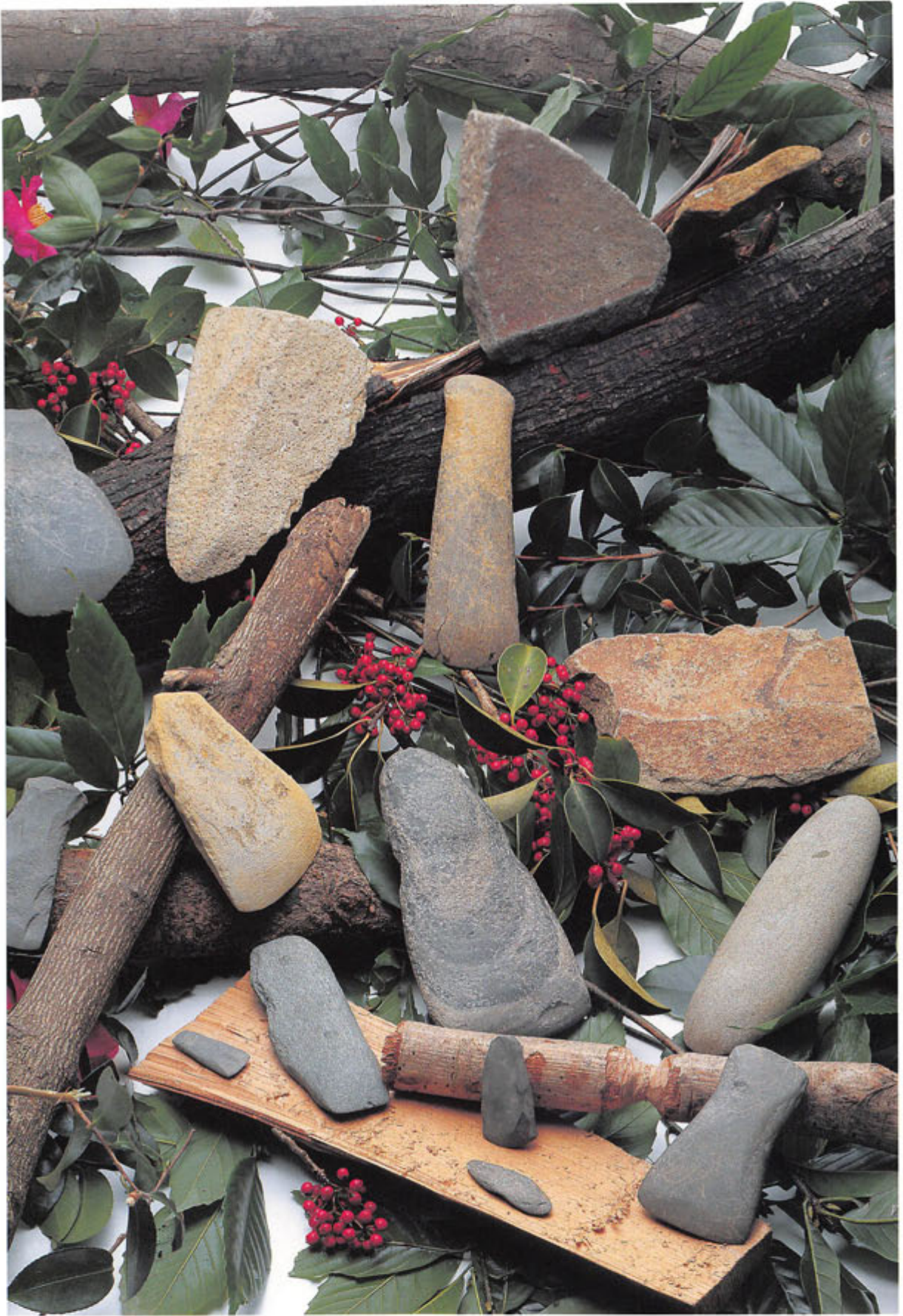
93 上野原遺跡第10地点を残した人々の“道具箱”の中身



94 “木を伐る”



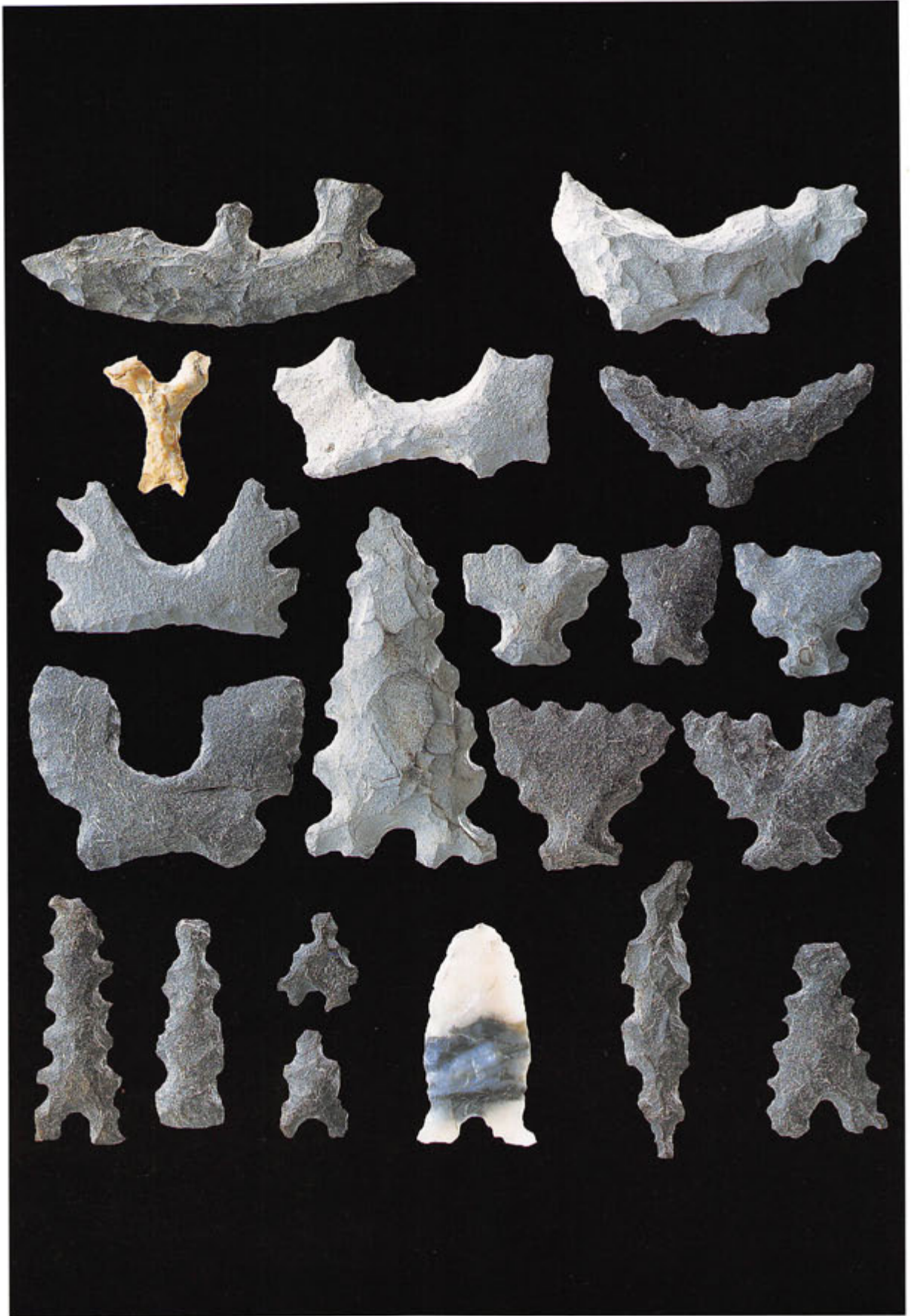
95 “狩リ”



96 不斧にあらず，7,500年前森に斧が入った。



97 遠き異郷からもたらされし石



98 呪術？実用利器？異形の石器ども

鹿児島県立埋蔵文化財センター発掘調査報告書 (28)

国分上野原テクノパーク第3工区造成工事に伴う埋蔵文化財発掘調査報告書(Ⅱ)

## 上野原遺跡 (第10地点) (第10分冊)

発行日 平成13年3月31日

発行 鹿児島県立埋蔵文化財センター  
〒899-5652 鹿児島県始良郡始良町平松6252番地  
☎ (0995) 65-8787

印刷所 濱島印刷株式会社  
〒890-0052 鹿児島市上之園町17-2  
☎ (099) 255-6121



