

鹿児島県立埋蔵文化財センター発掘調査報告書(96)

— 新種子島空港建設に伴う埋蔵文化財発掘調査報告書 第2集 —

SAN KAKU YAMA

三角山遺跡群(3)

(三角山 I 遺跡)

第 3 分冊

図版 編

2006年1月

鹿児島県立埋蔵文化財センター

鹿児島県立埋蔵文化財センター発掘調査報告書
(96)

三角山遺跡群(3)
(三角山 I 遺跡)

第3分冊

二〇〇六年一月

鹿児島県立埋蔵文化財センター



▲ B-15区より南方を望む（平成13年11月） ▼ N-14区より南東を望む（平成11年9月）



PL1 三角山I遺跡全景（空撮）



▲検出時の竪穴住居跡 手前が1号，奥が2号



▲完掘した住居跡と「縄文人たち」



▲上下2つに分かれた焼土 1号住居跡



▲2号住居跡の掘り込み部分



PL 3 縄文時代草創期竪穴住居跡（2）完掘



▲G-6区 西側の土層



▲G-10区より屋久島を望む



▲23トレンチの土層



▲薩摩火山灰の下から出土の土器127



→
25
ト
レ
ン
チ

▲F-5区 手前は3号礫群



▲F-5区 焼土と炭化物分布域（赤の竹串）

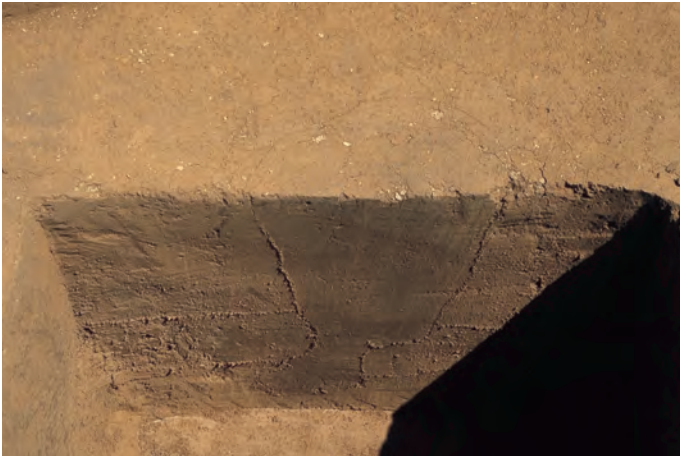


▲土坑1 薩摩火山灰の埋土と土器1・19

▶
◀
▶
草創期

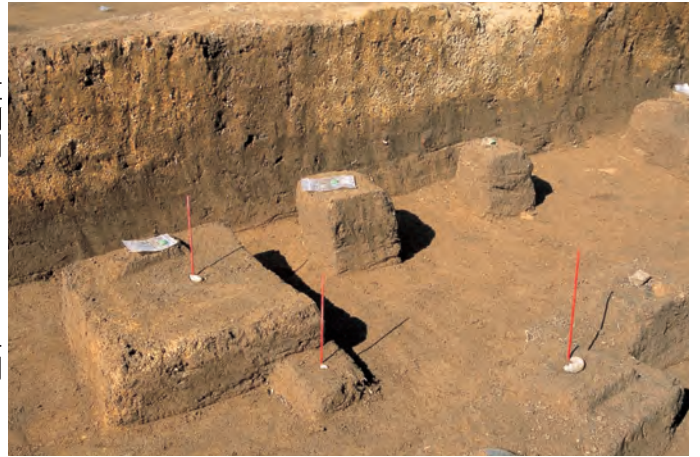


▲E-6区 2号礫群 薩摩火山灰の埋土



▲D-7区（23トレンチ） ピット群2のP1

◀
草創期
▶
早期



▲B-11区 アカホヤ火山灰直下出土の珧状耳飾り



▲D-13区 土坑1内の石皿「大石様」

◀
▶
前期



▲D-12区 アカホヤ火山灰上の1号集石



PL6 縄文時代草創期の土器（1）



PL7 縄文時代草創期の土器（2）ほぼ原寸



23



(外面)



(内面)

復元前の展開



28



(外面)



(内面)

復元前の展開

PL9 縄文時代草創期の土器 (4)



44



(外面)



(内面)

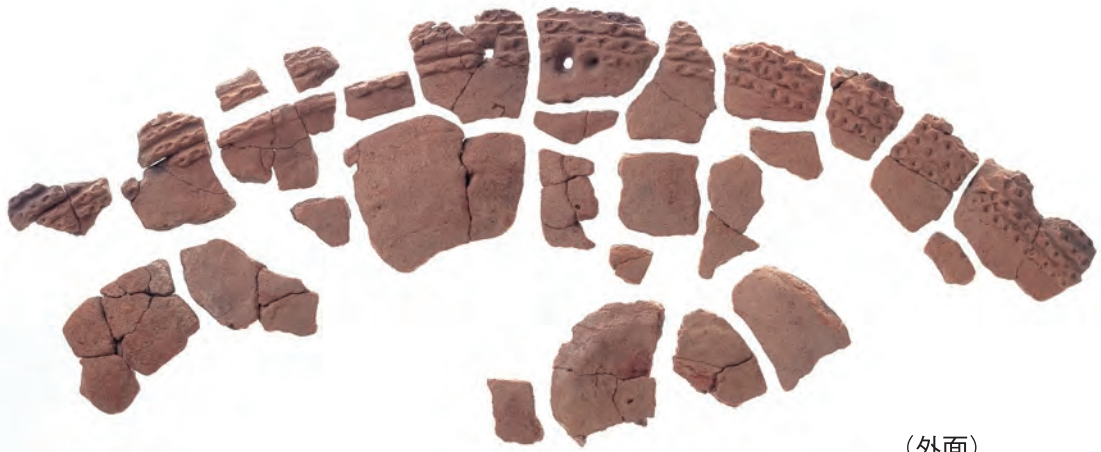
復元前の展開



出土状況 (N-13区) 平成11年度
PL10 縄文時代草創期の土器 (5)



45



(外面)



(内面)

復元前の展開

PL11 縄文時代草創期の土器 (6)



(外面)



(内面)

復元前の展開



52



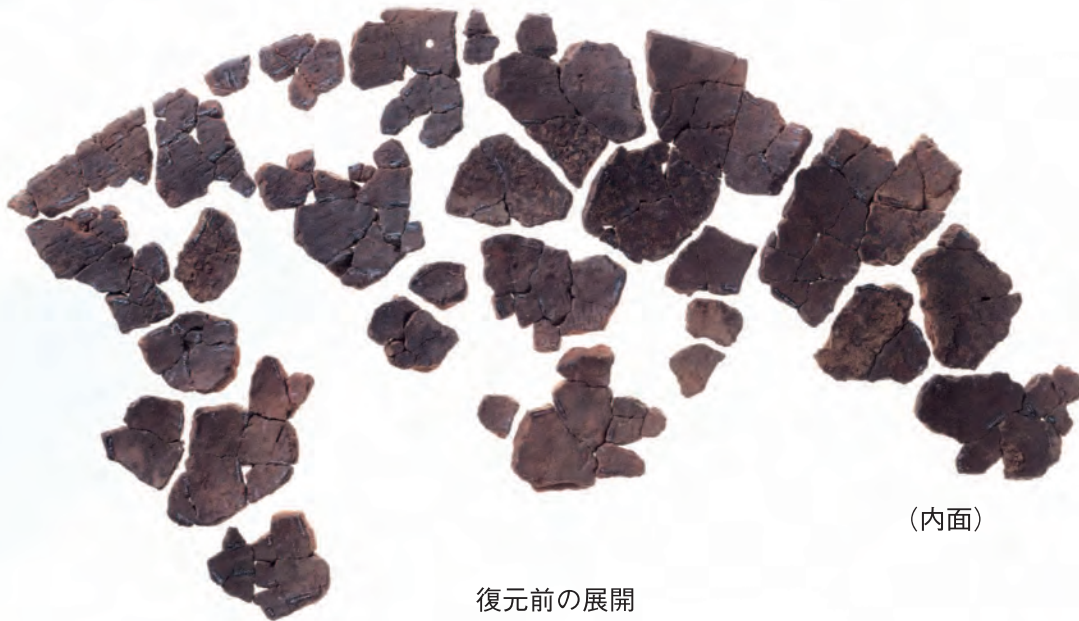
60



67



(外面)



(内面)

復元前の展開

PL14 縄文時代草創期の土器 (9)



83



109



118



(外面)



(内面)

復元前の展開

PL16 縄文時代草創期の土器 (11)



121



126

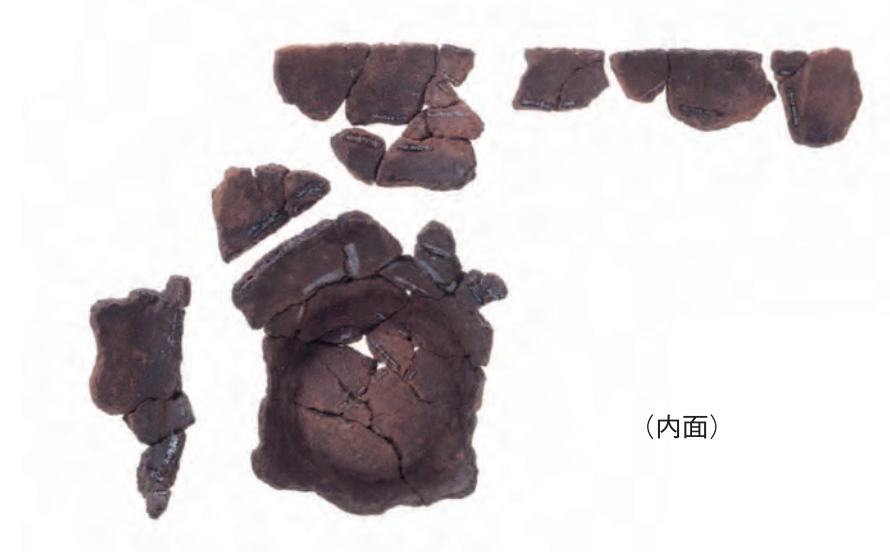


138



(外面)

復元前の展開



(内面)



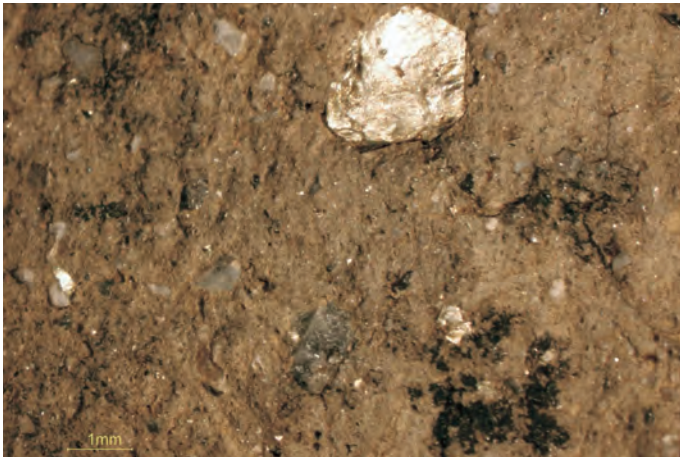
(ア) はドングリ状の炭化物。(イ) は土製円盤、他は凶化できなかった土器片の一部



12 ソケット状の接合部



25 無文土器



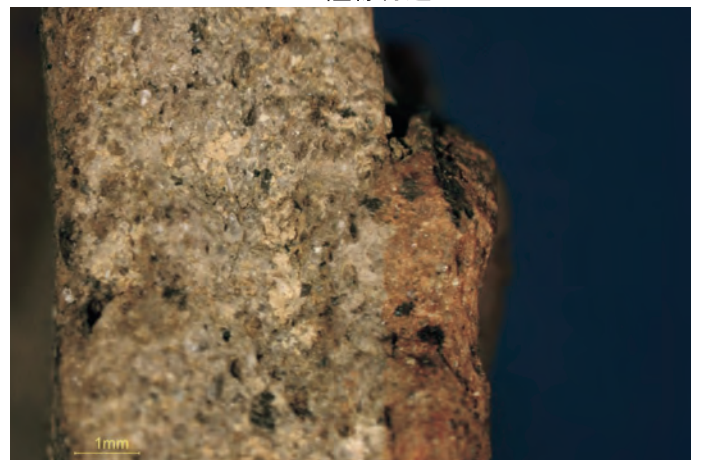
27 金雲母の多い胎土



28 隆線付近



41 隆帯付近



43 隆帯のみ赤色の粘土



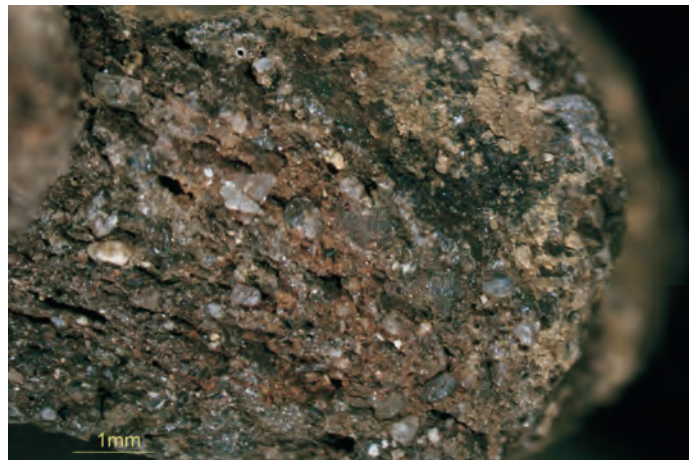
45 中央付近の小穴多数



47 隆帯付近



59 マーブル状胎土



62 隆帯付近



65 隆帯付近



67 口縁部をめぐる繊維痕



80 隆帯付近



100 隆帯付近



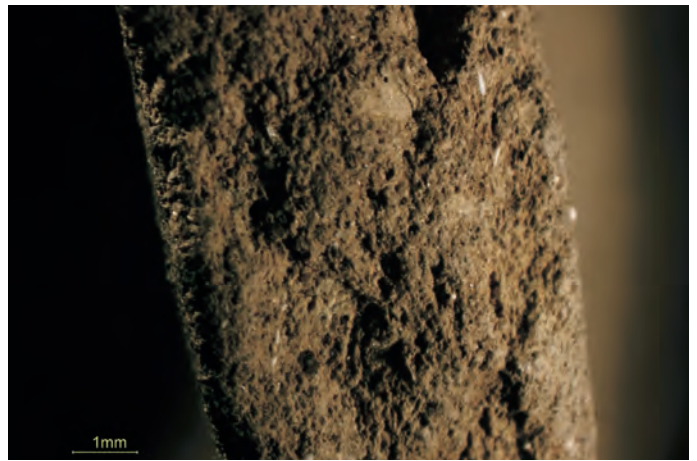
109 隆帯付近, パイ生地状の胎土



110 隆帯付近, 多量の砂を含む



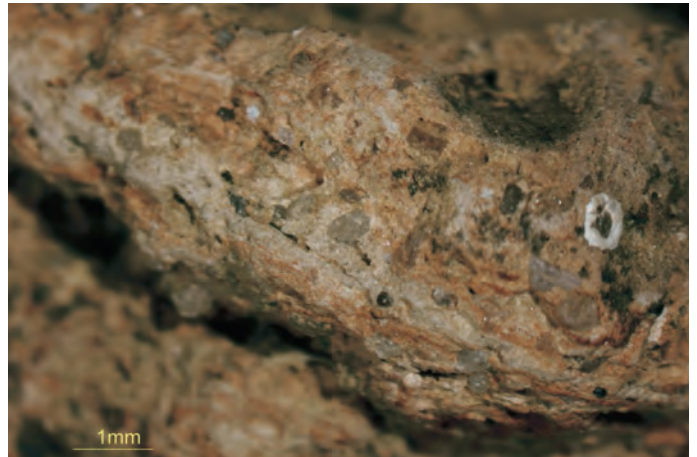
111 隆帯付近



118 砂のほとんどない胎土



127 隆線文土器



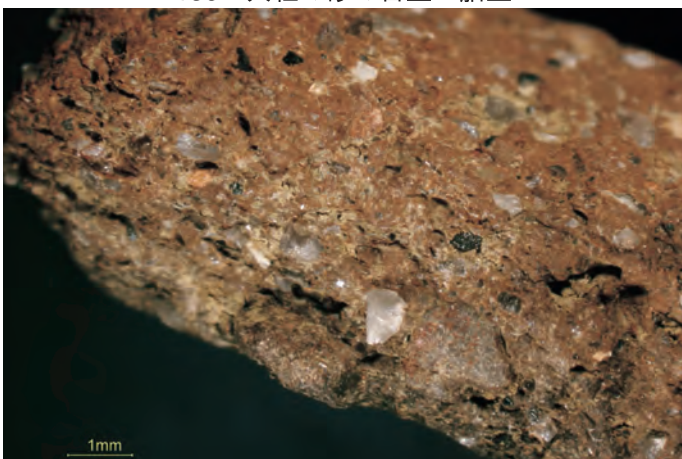
130 隆帯付近, マーブル状胎土



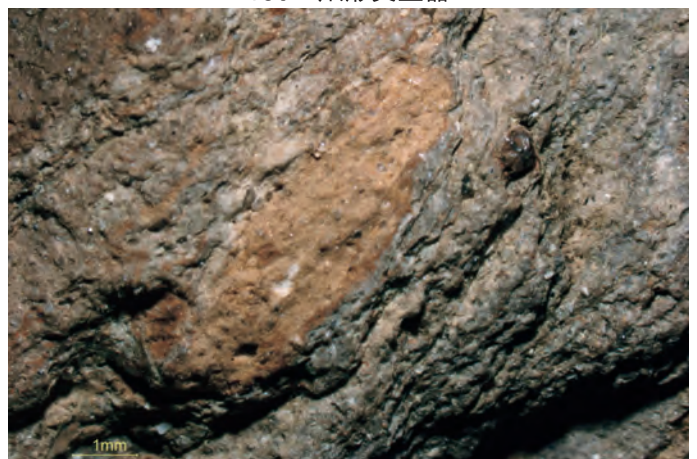
138 大粒の砂の目立つ胎土



150 爪形文土器



158 貝殻文のある土器



173 マーブル状胎土



磨石と石皿（草創期）



玦状耳飾（早期）



赤色顔料付着土器片（早期）



PL24 縄文時代早期の土器



A地区 (C~G-4~8区)



C-5区 西側の土層



G-5区



F-5区



G-5区



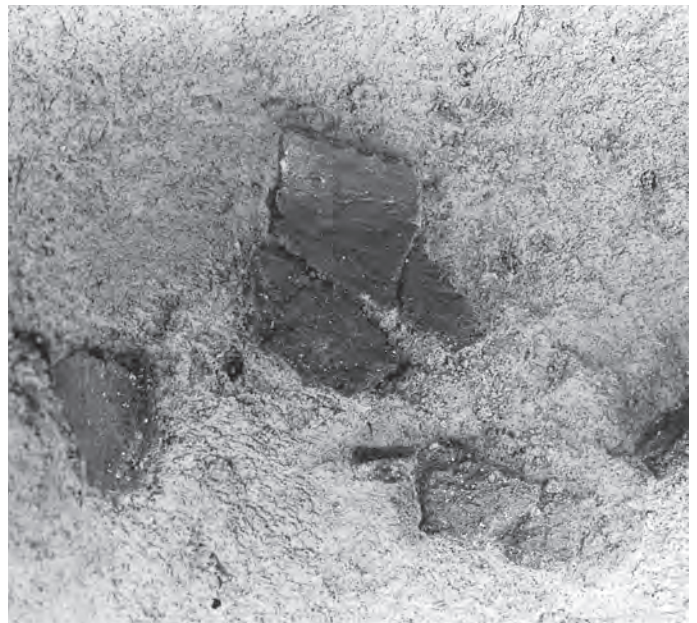
D-7区 23トレンチ周辺



F-7区 33トレンチ東側の土層と遺物集中



45



127



45



172



211



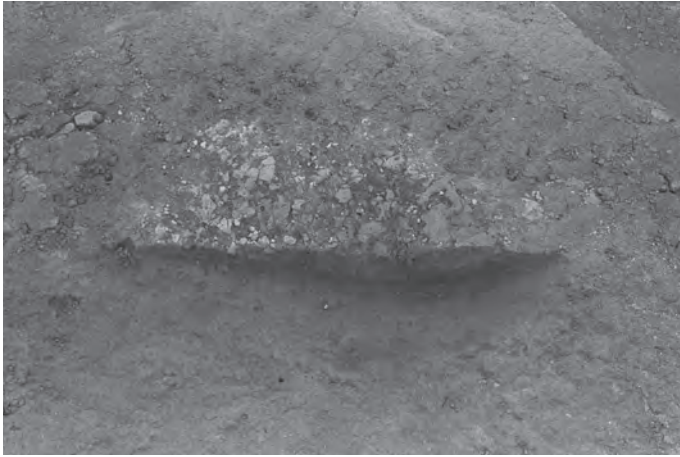
266とその下の83 (23トレンチ)



D-7区 (23トレンチ) ピット群2検出



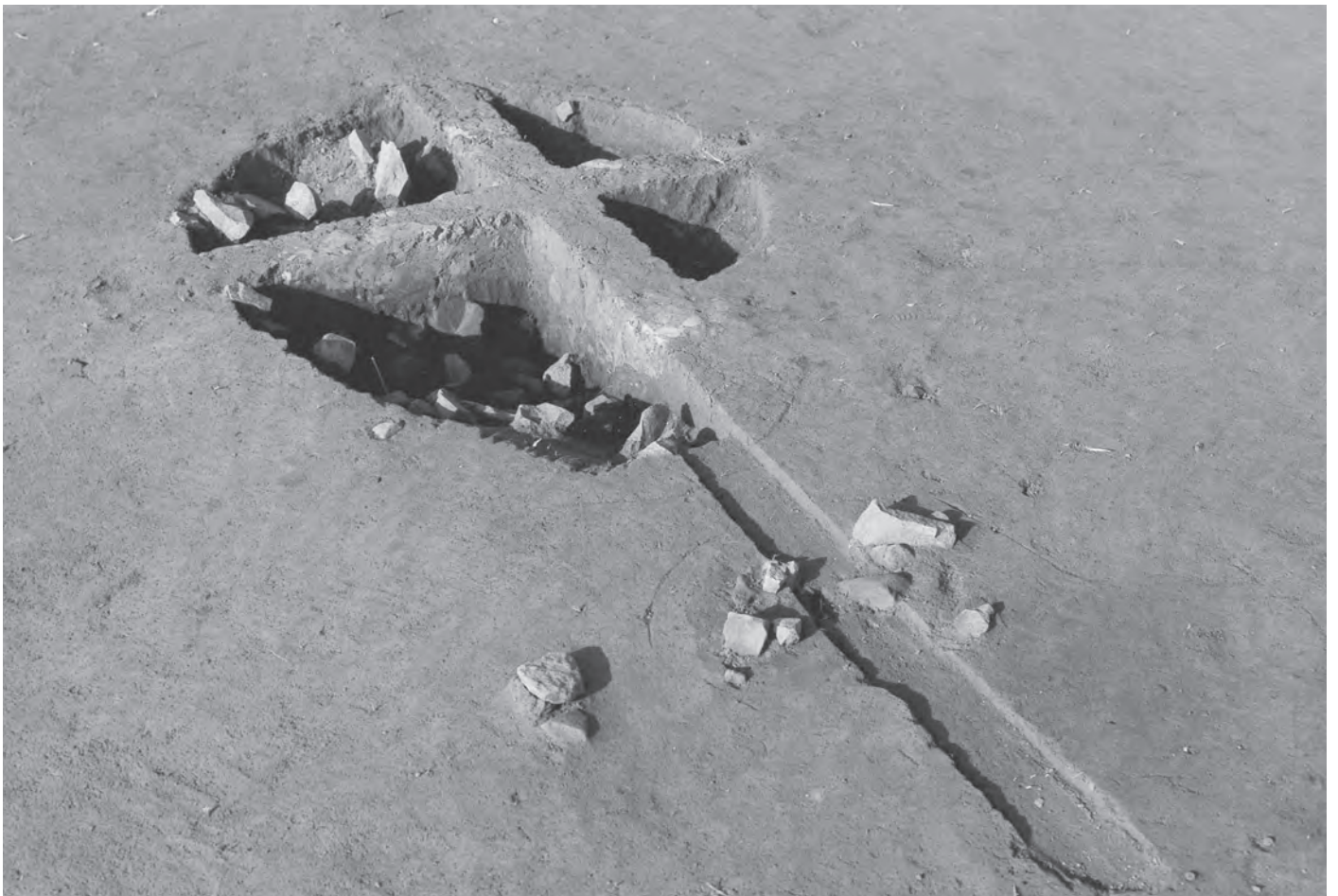
ピット群2の半裁



F-6区 薩摩火山灰の落ち込み半裁



196



E-6区 南側から見た2号礫群



P L29 1号竖穴住居跡遺物出土状況 (B-8区・検出時)



ベルトを残して完掘した竪穴住居跡（左側2号・右側1号）と礫群4号（奥）



埋土断面（2号）



上の焼土を完全にに取り除いた状況（1号）



ベルトを残して完掘（1号）



中央に焼土の残る完掘状況（1号）



B・C-9・10区 石器製作跡とその周辺



109



356



C-8区 4号礫群



D-14区 県道直下から草創期の遺物が出土



D-14区 6号礫群



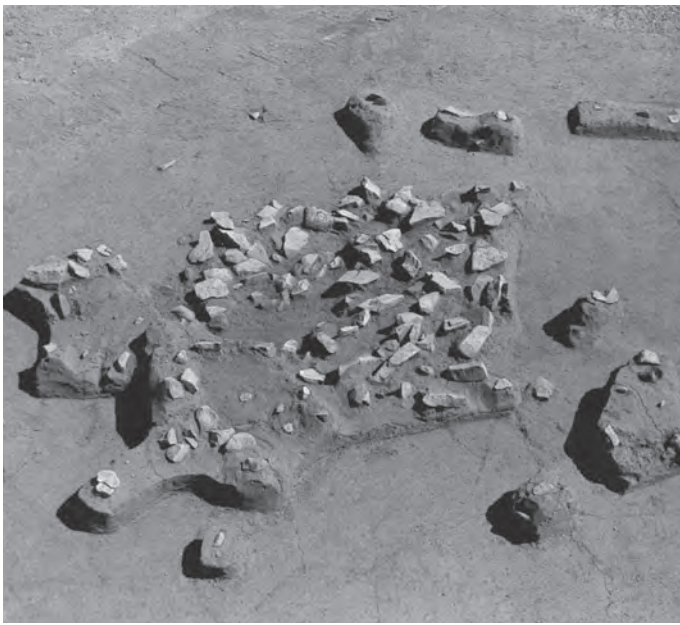
D-8区 8号礫群



D-14区 7号礫群



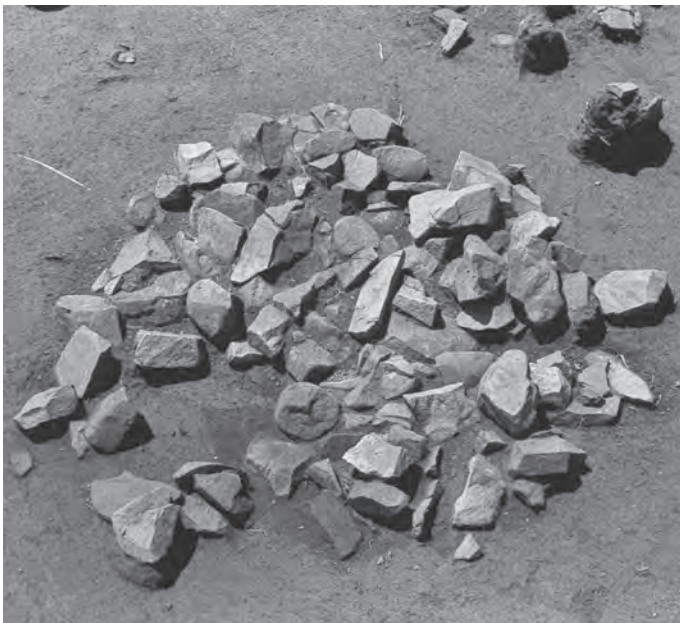
67



E-6区 1号礫群



F-6区 4号集石



F-5区 3号礫群



C-6区 2号集石



F-7区 3号集石



C-10区 10号集石



C・D-12・13区 石器製作跡と23号集石（ベルト近く）



C-13区



D-12区 23号集石



24



298



C-13・14周辺 「水場」への谷の下り口



B-11・12区 集石6号(手前)と7号(奥)



B-11区 アカホヤ火山灰下の遺物出土



94



B・C-10区 石坂式土器 集中遺構



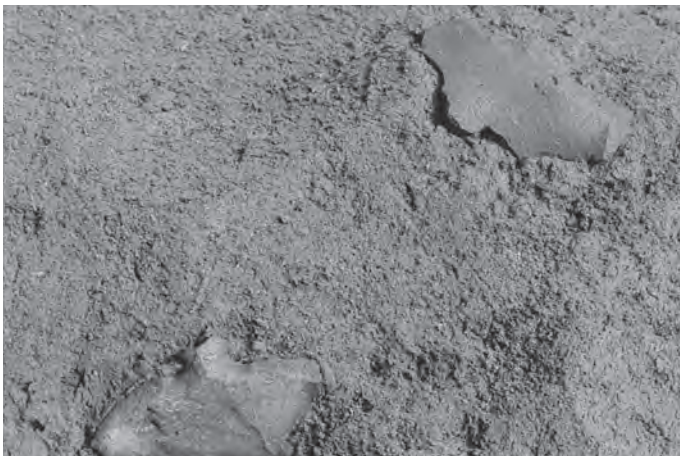
C-10区 8号集石とその周辺



石鏟出土状況



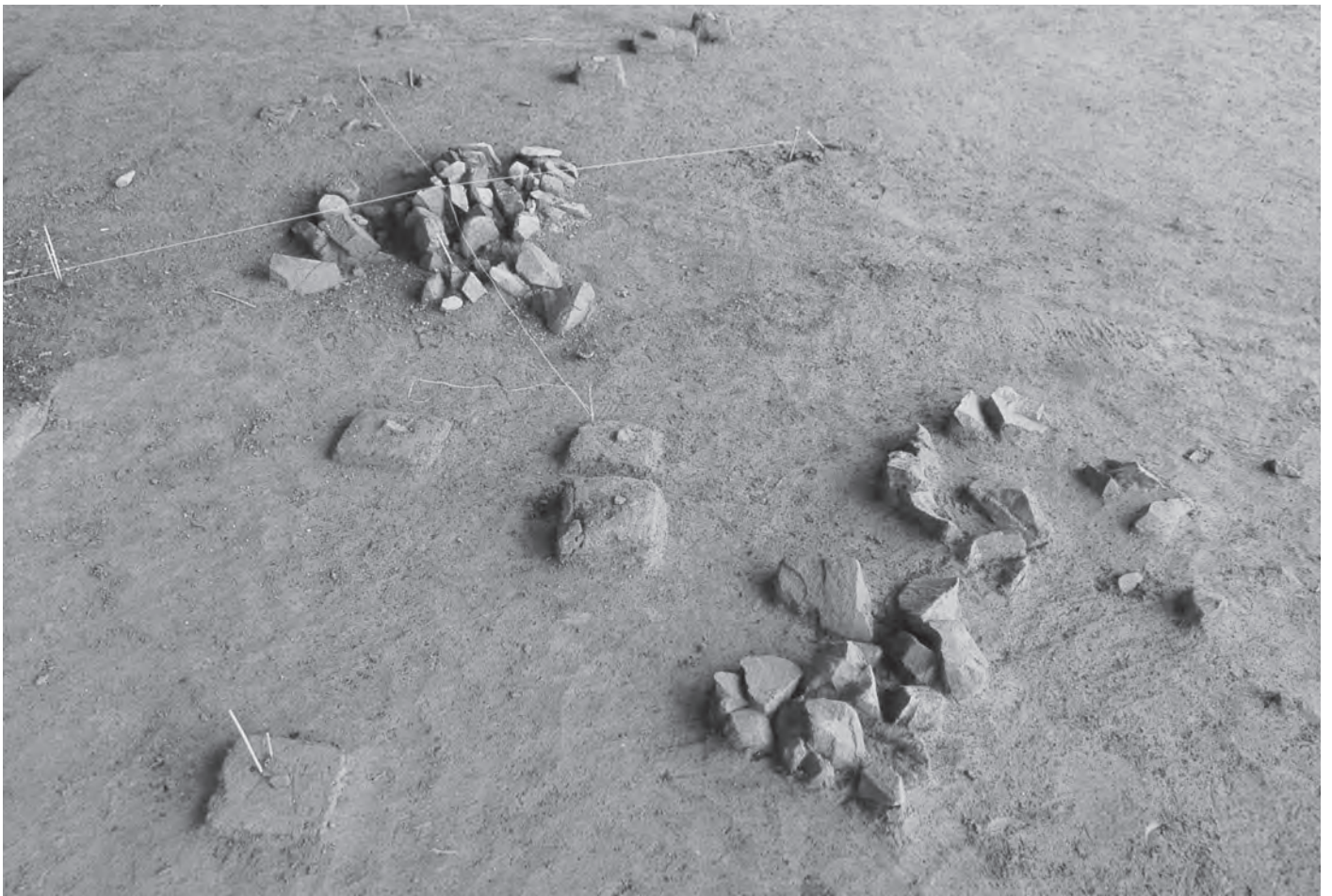
314



剥片出土状況



363



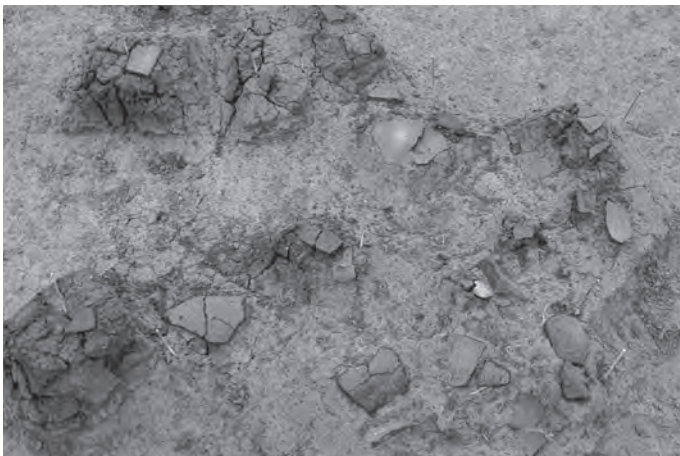
F-11区 集石26号（奥）と27号（手前）



E-13区 18号集石



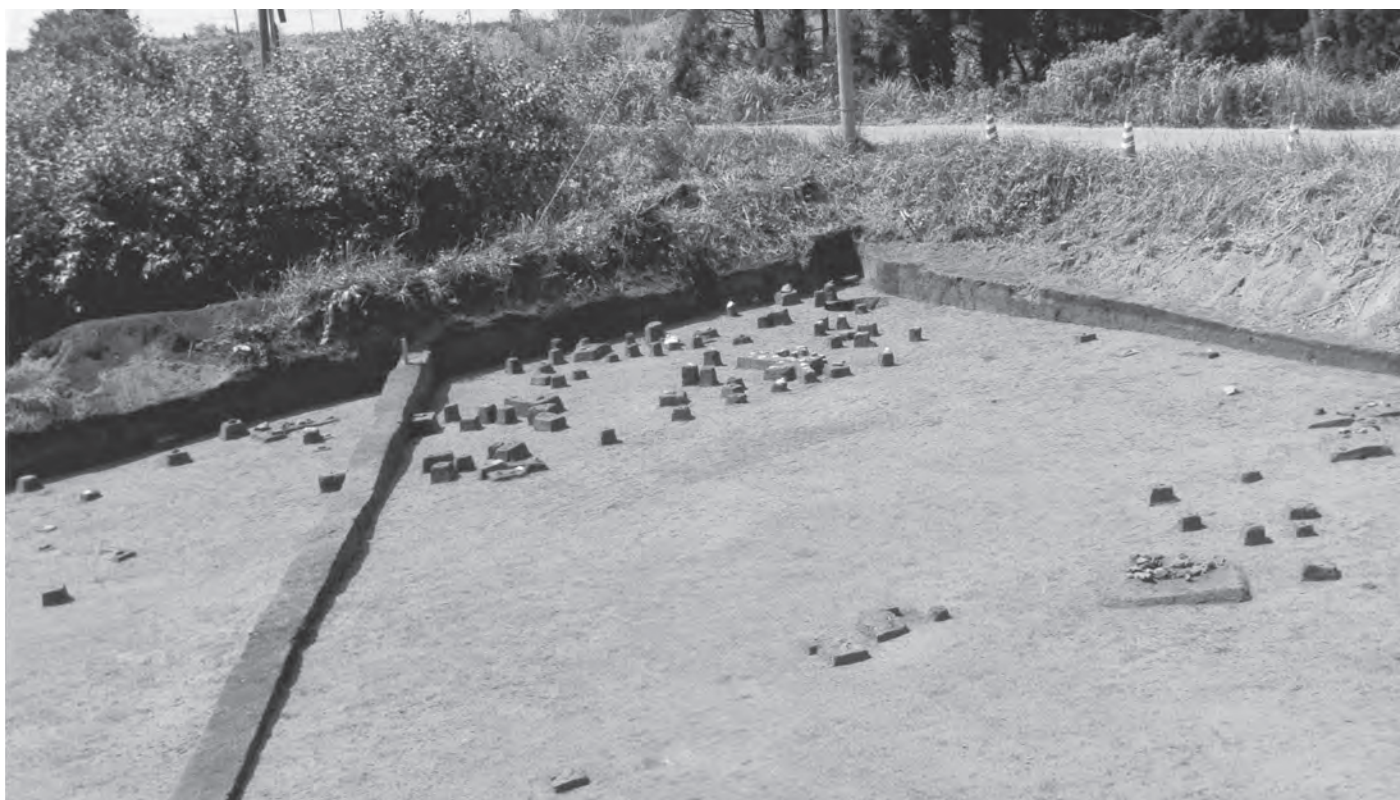
F-12区 石器製作跡



F-12区 土器集中出土



98



G・H-11区 石器製作跡と17号集石



G-11区 17号集石



D-12区 25号集石



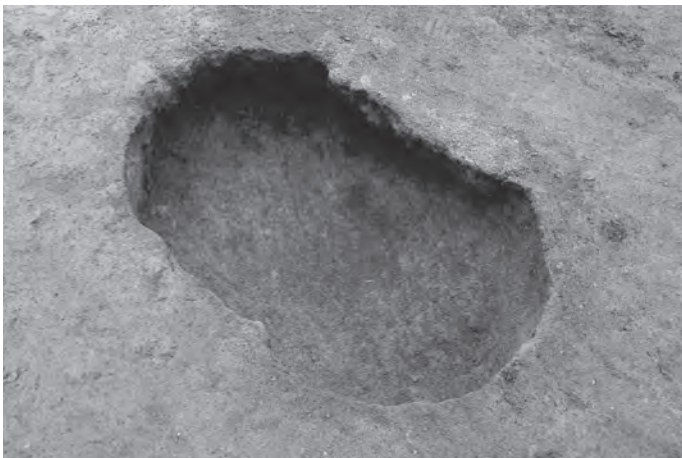
G-11区 11号集石



H-11区 22号集石 (半裁)



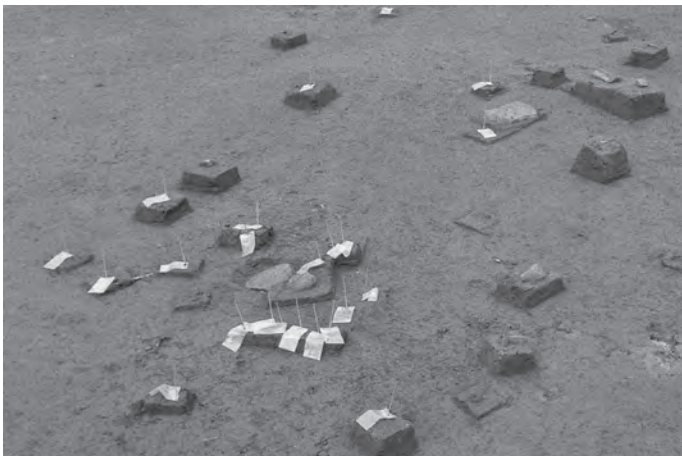
N・O-12~14区 舌状台地上の集石群



P-11区 アカホヤ火山灰降下以降の土坑5 (古墳時代以降)



N・O-14区 35~40号集石



P-10区



Q-10区 34号集石



O-10区 石器製作跡



N-10区 土坑1 (半裁)



N-10区 31号集石



475



476



481



C・D-13区 土坑1（メンヒル？）と周辺の集石（奥は2号・手前3号）



D-9区 土坑2（半掘）



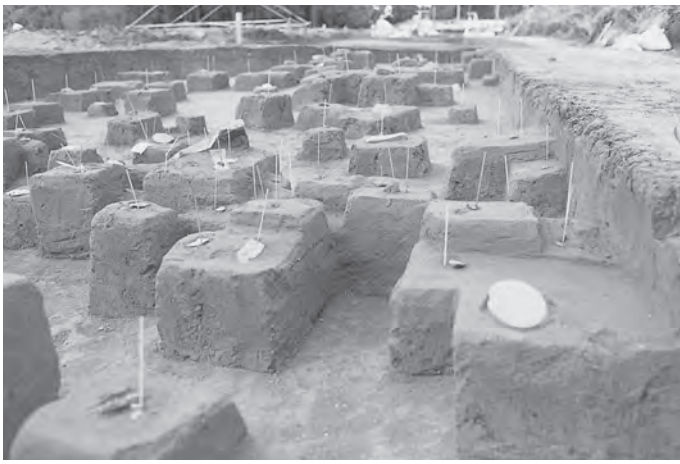
D-13区 3号集石（手前は土器）



セットで出土した石皿と磨石



石鏃出土状況



F-12区 手前の磨石は726



G-12区 奥がⅡa層の一番深い部分



H-11区 4号集石（検出時）



集石4号の掘り込み埋土



564



集石4号の掘り込み完掘



N-13区 西側土層断面と土坑 2



N-12区 土坑 1



D-13区 土坑 3



C・D-12区 土坑 4



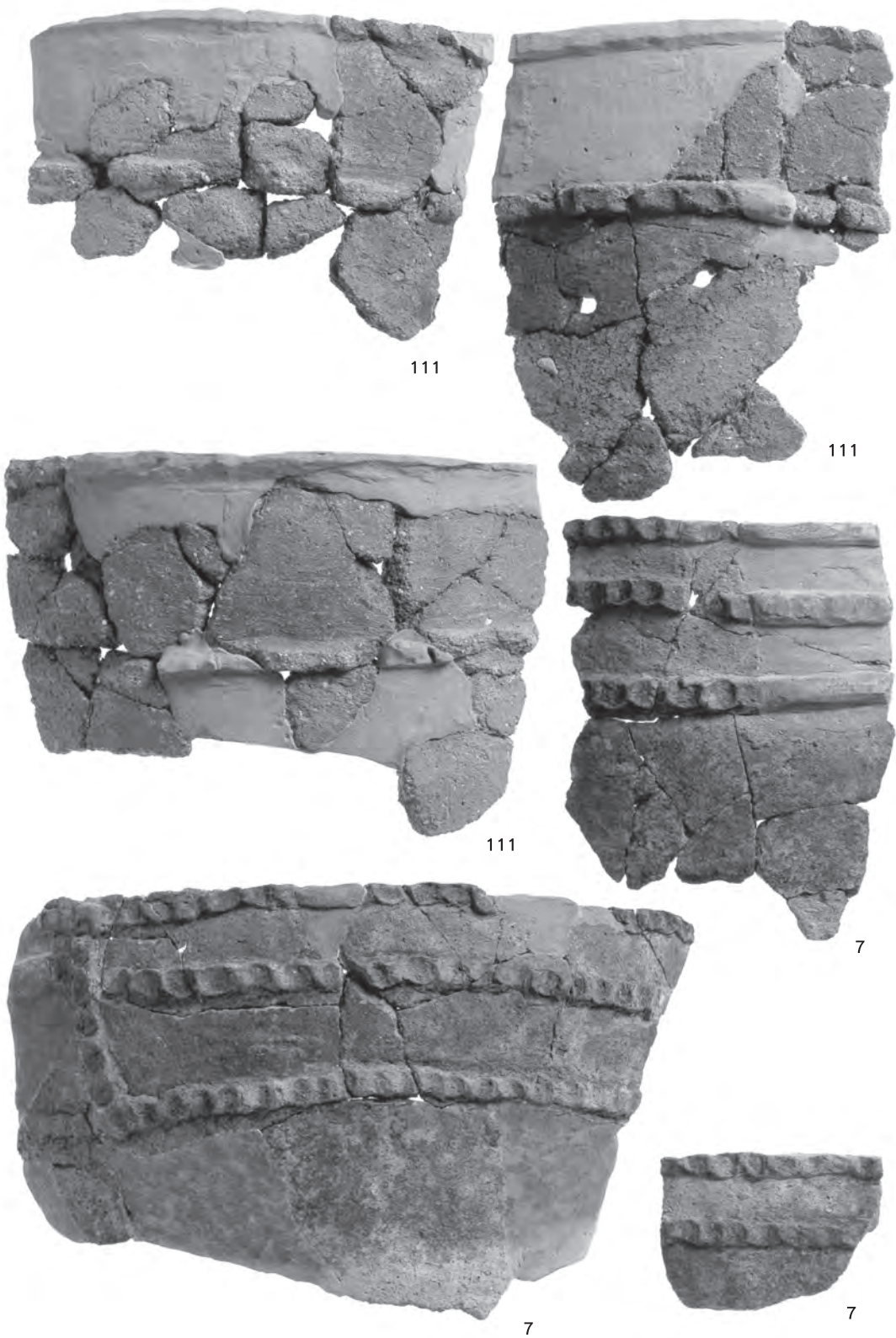
806



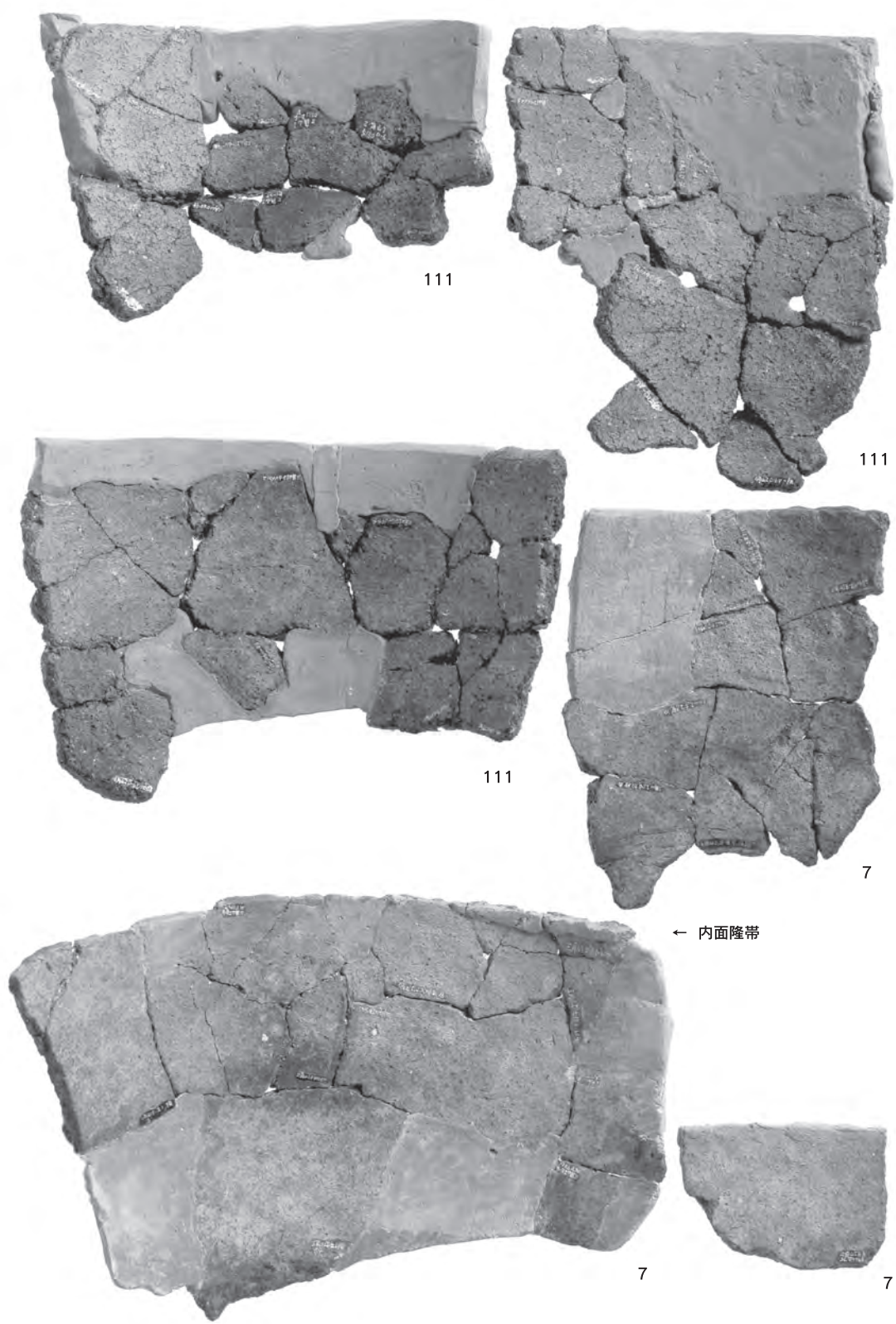
PL44 縄文時代草創期の土器（遺構内1）



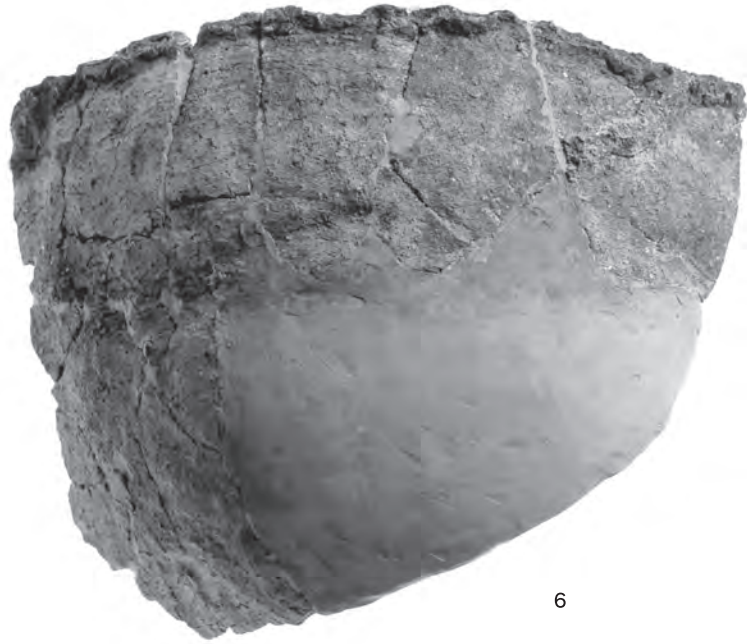
PL45 縄文時代草創期の土器（遺構内2）



(外面)
7のみ遺構内, 111は比較のため



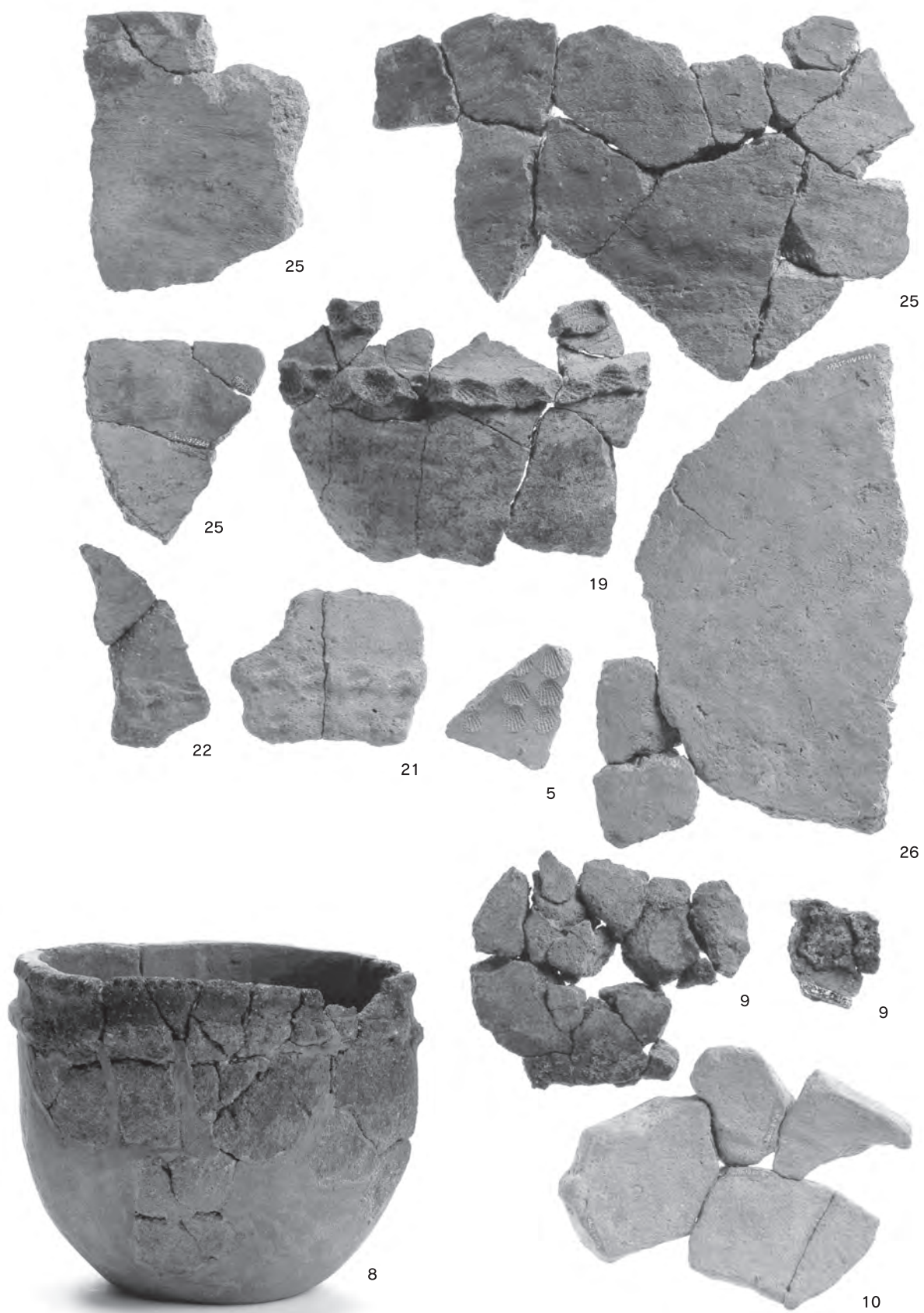
(内面)
7のみ遺構内, 111は比較のため



6



6



PL49 縄文時代草創期の土器（遺構内6）



11



12



14



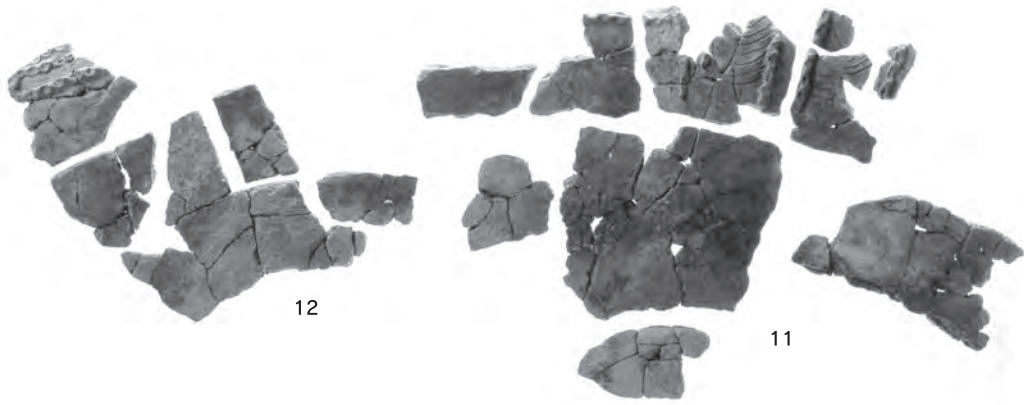
13



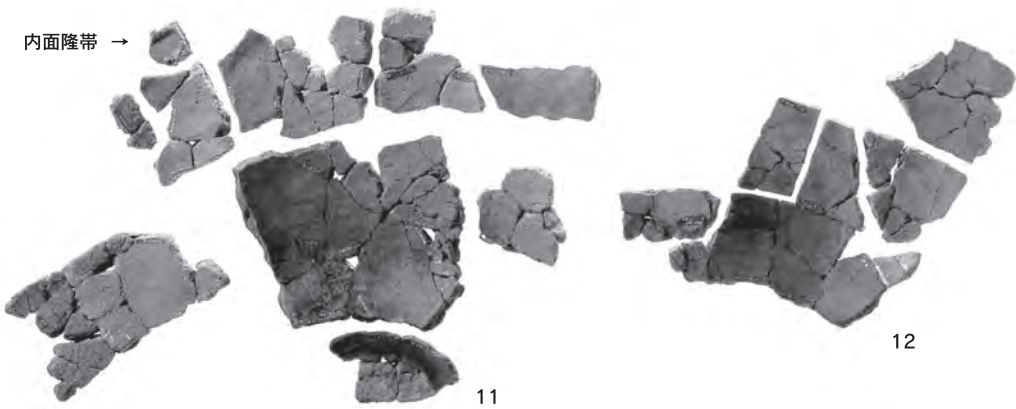
15



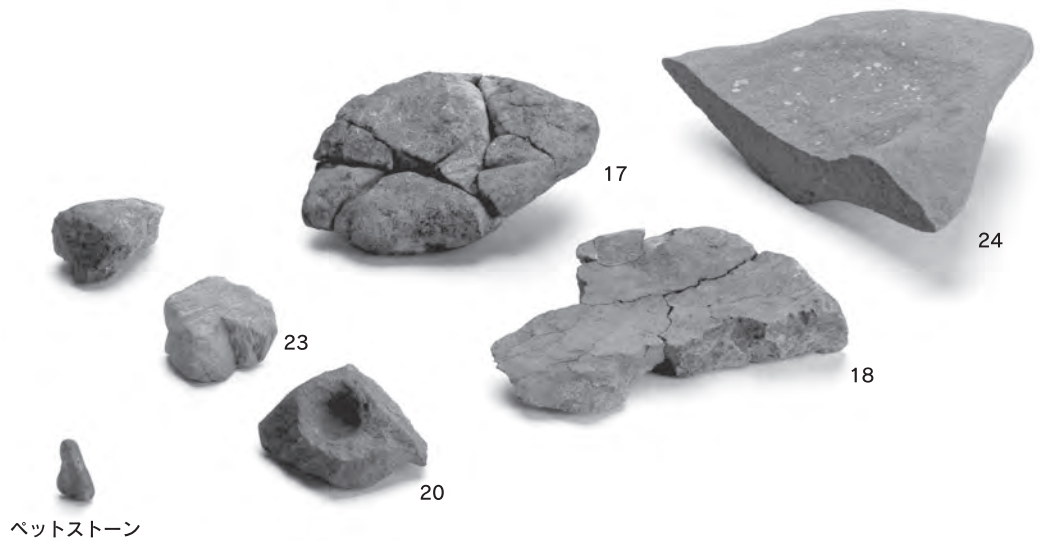
16

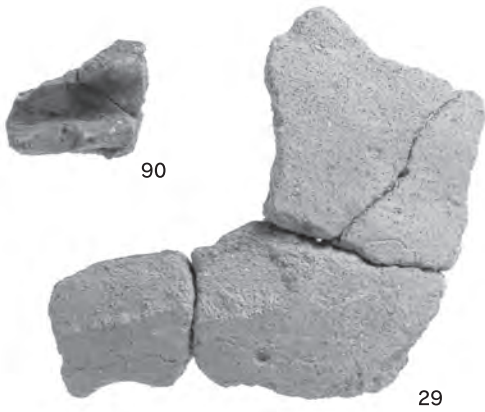


(外面)



(内面)





(外面)



(内面)

90は比較のために入れた





43-1



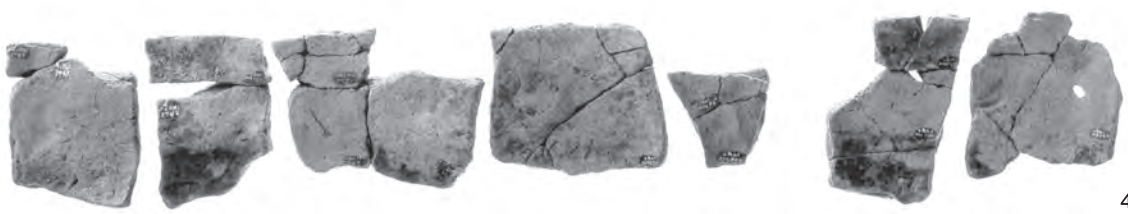
43



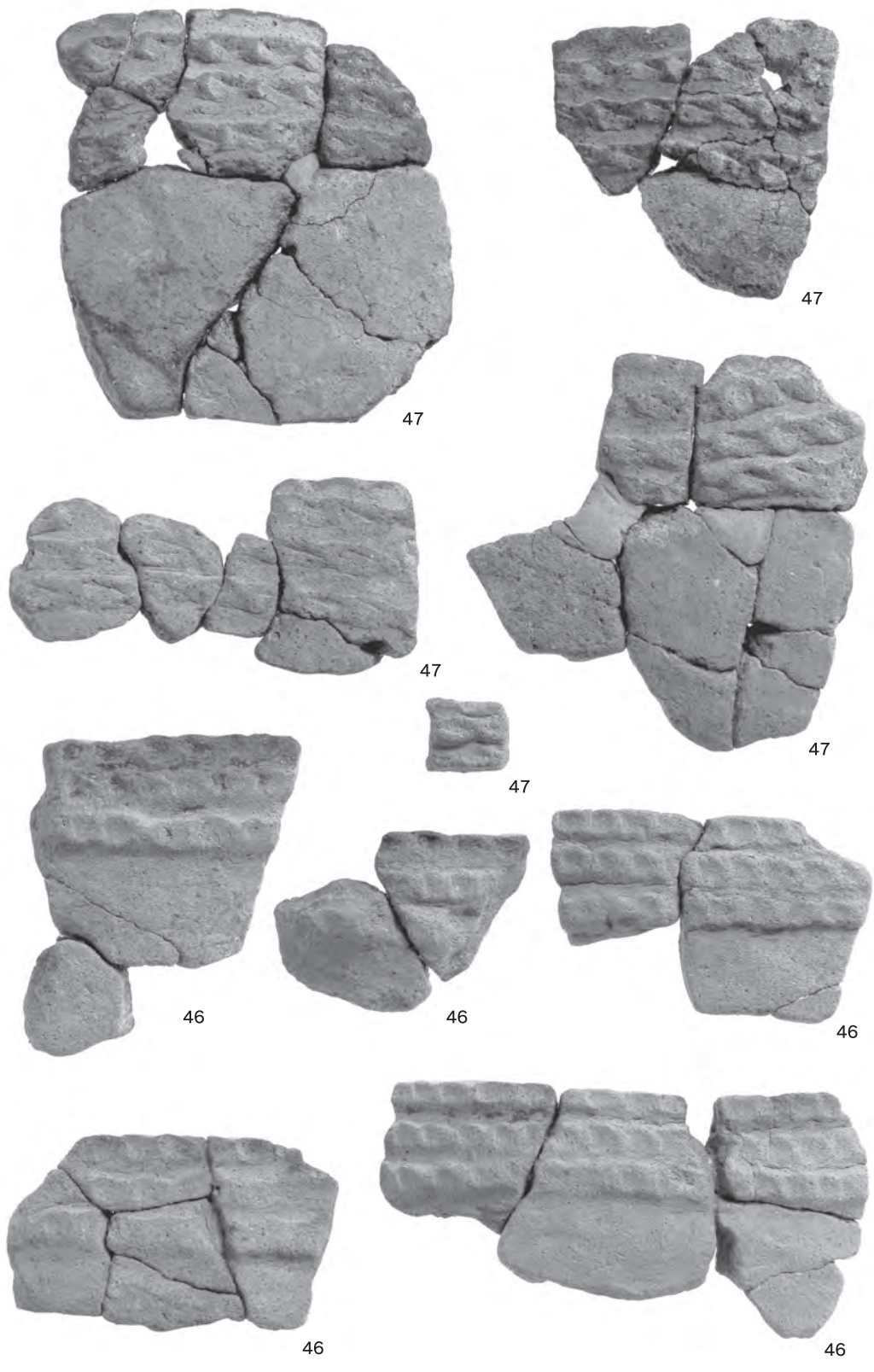
43-2



43
(外面)



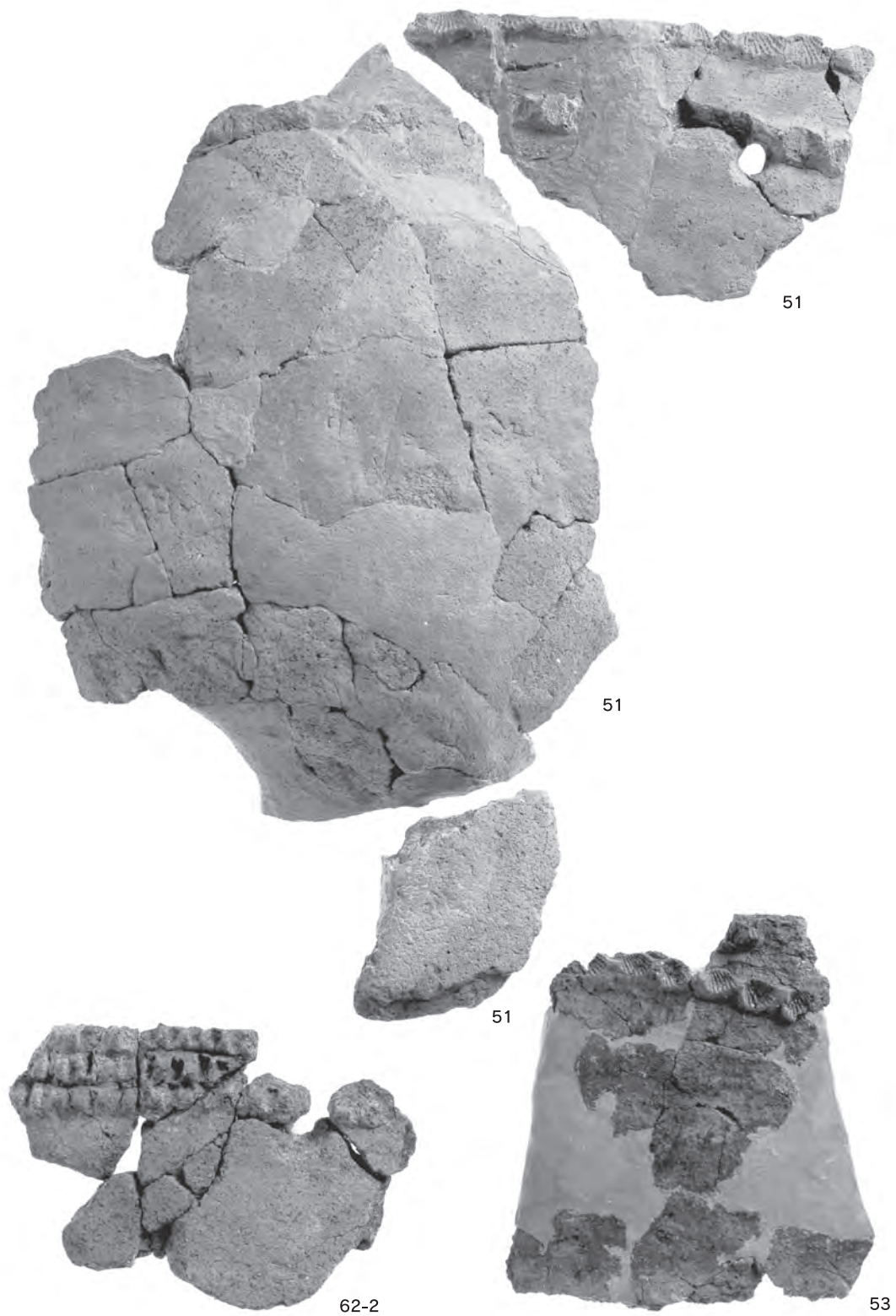
43
(内面)



PL55 縄文時代草創期の土器（4）



50の裏面はPL63に掲載



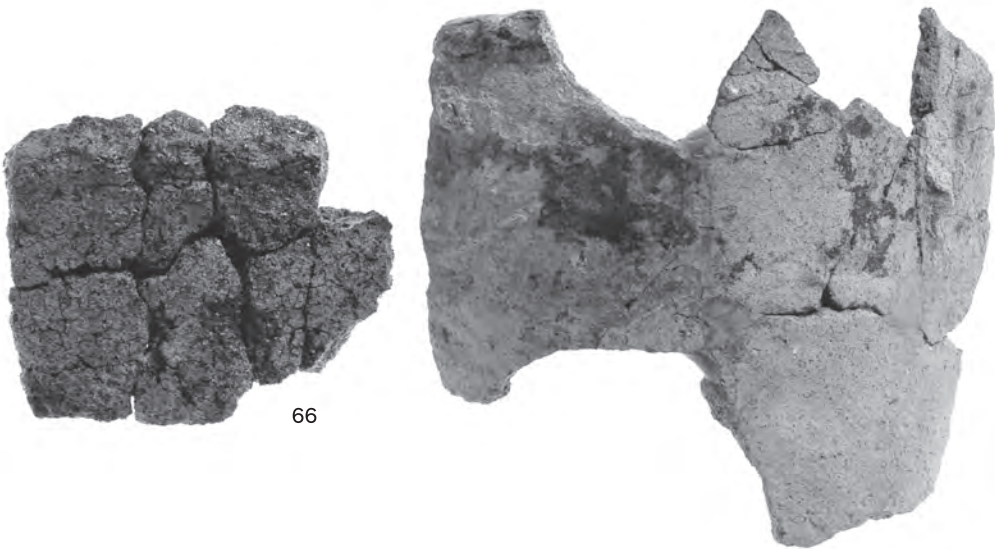
PL57 縄文時代草創期の土器（6）



54

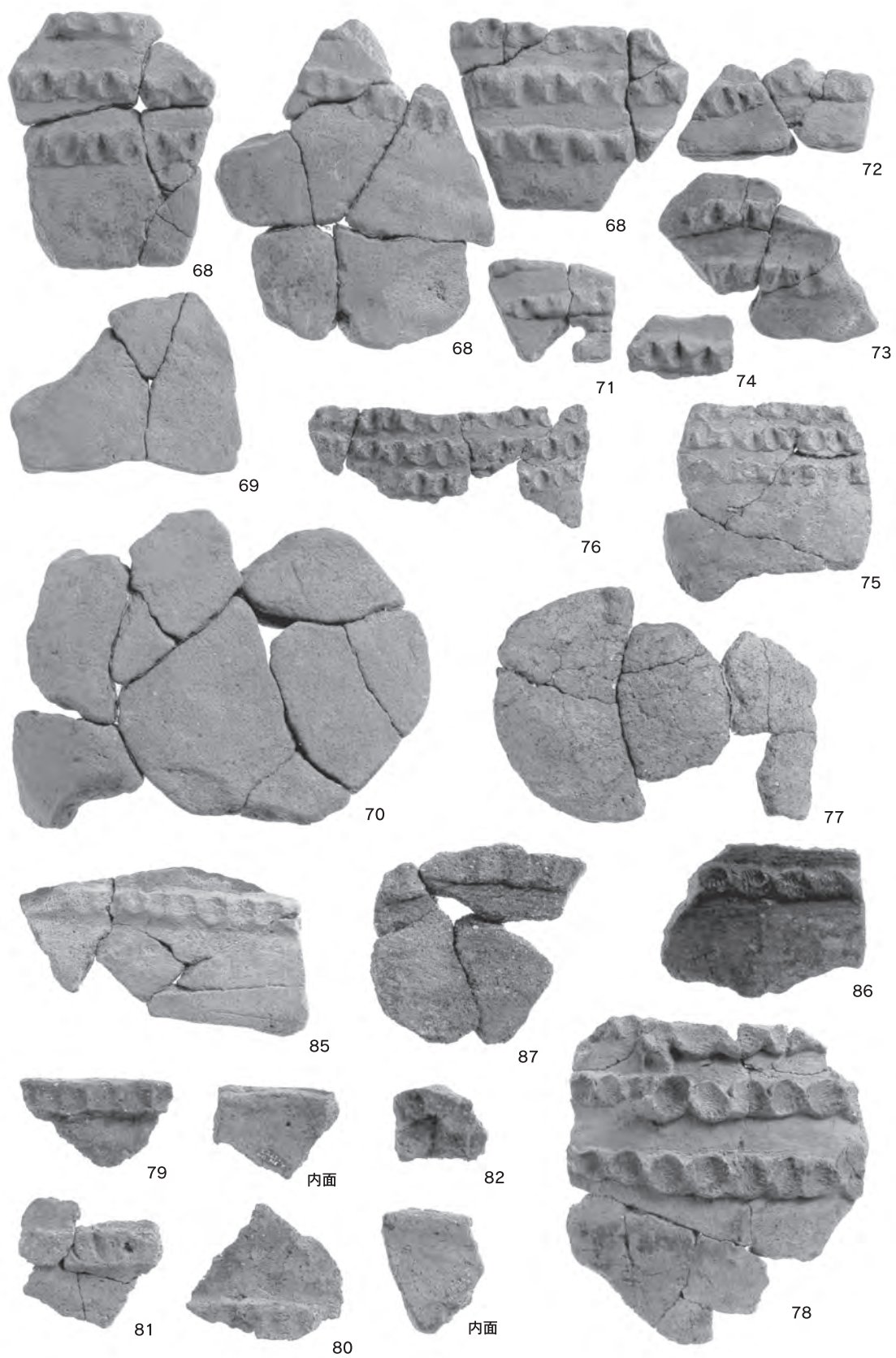


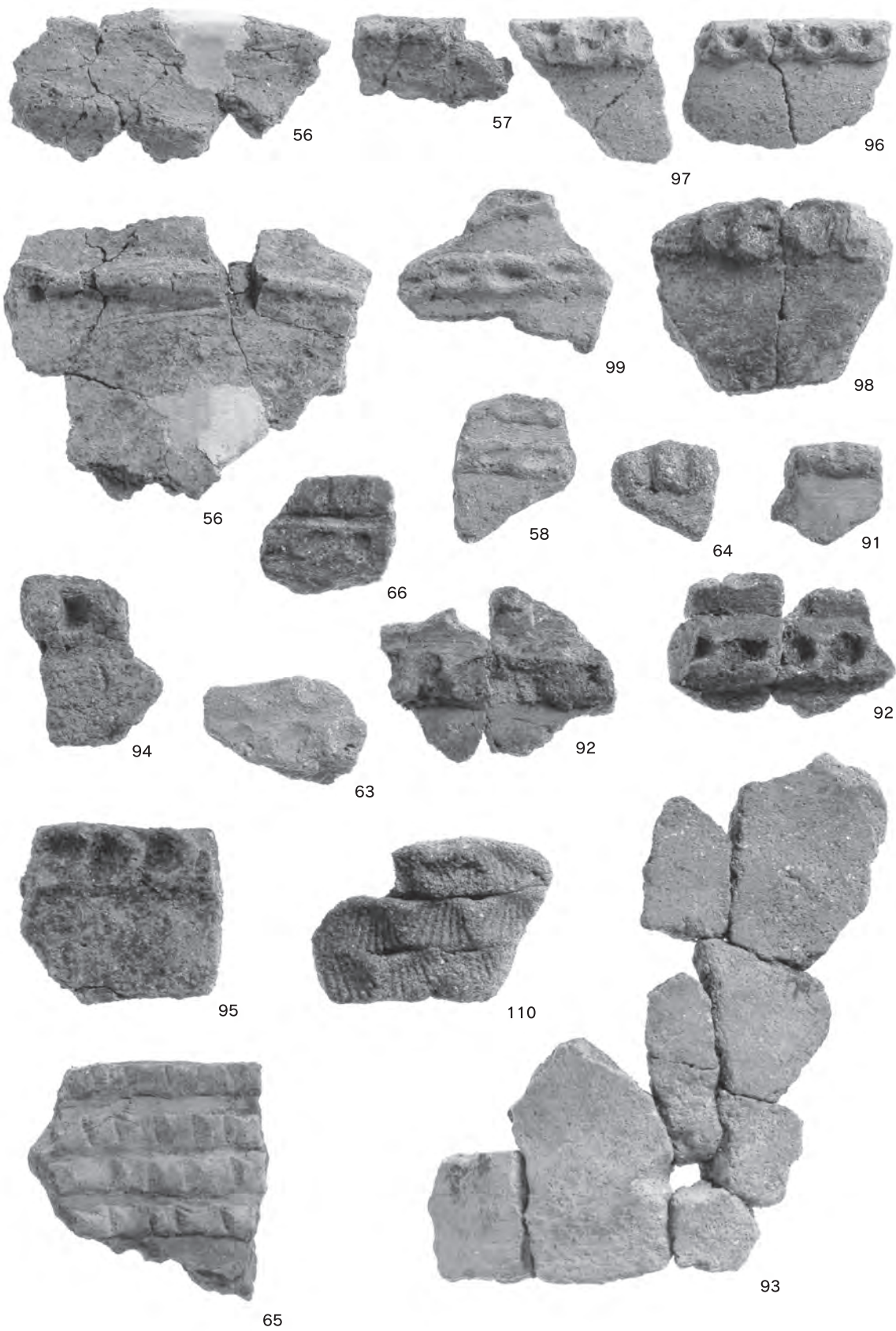
54



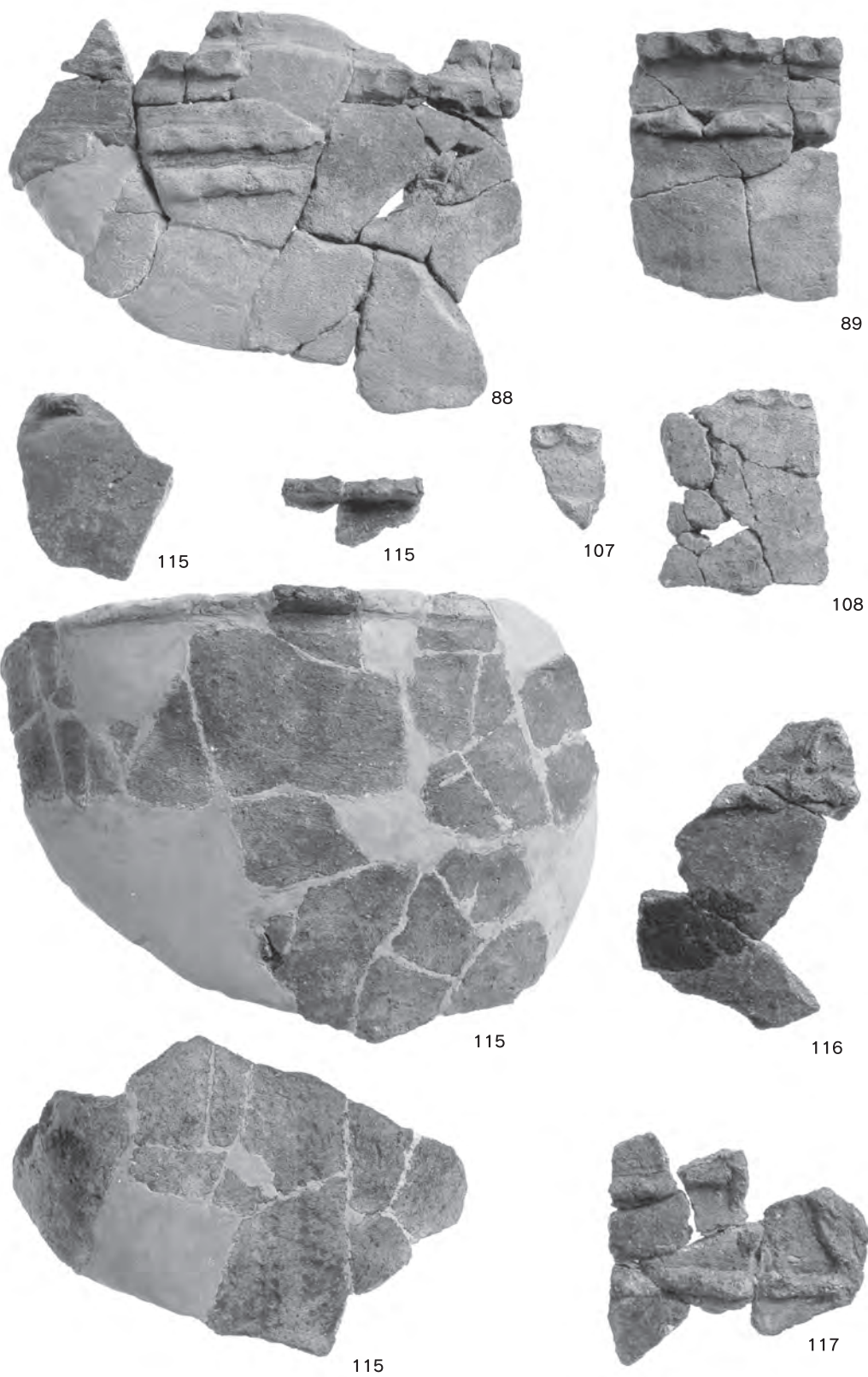
66

55

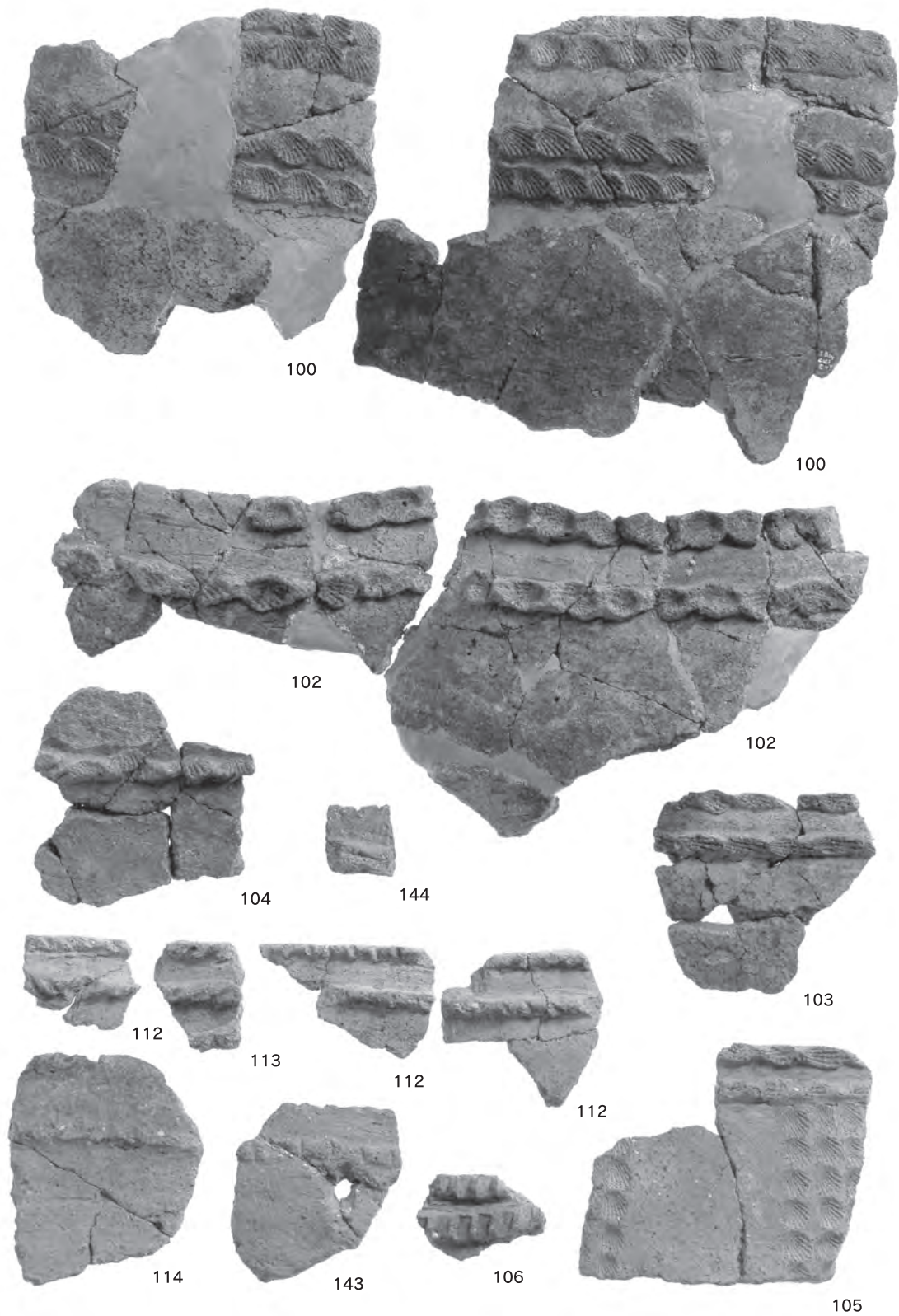




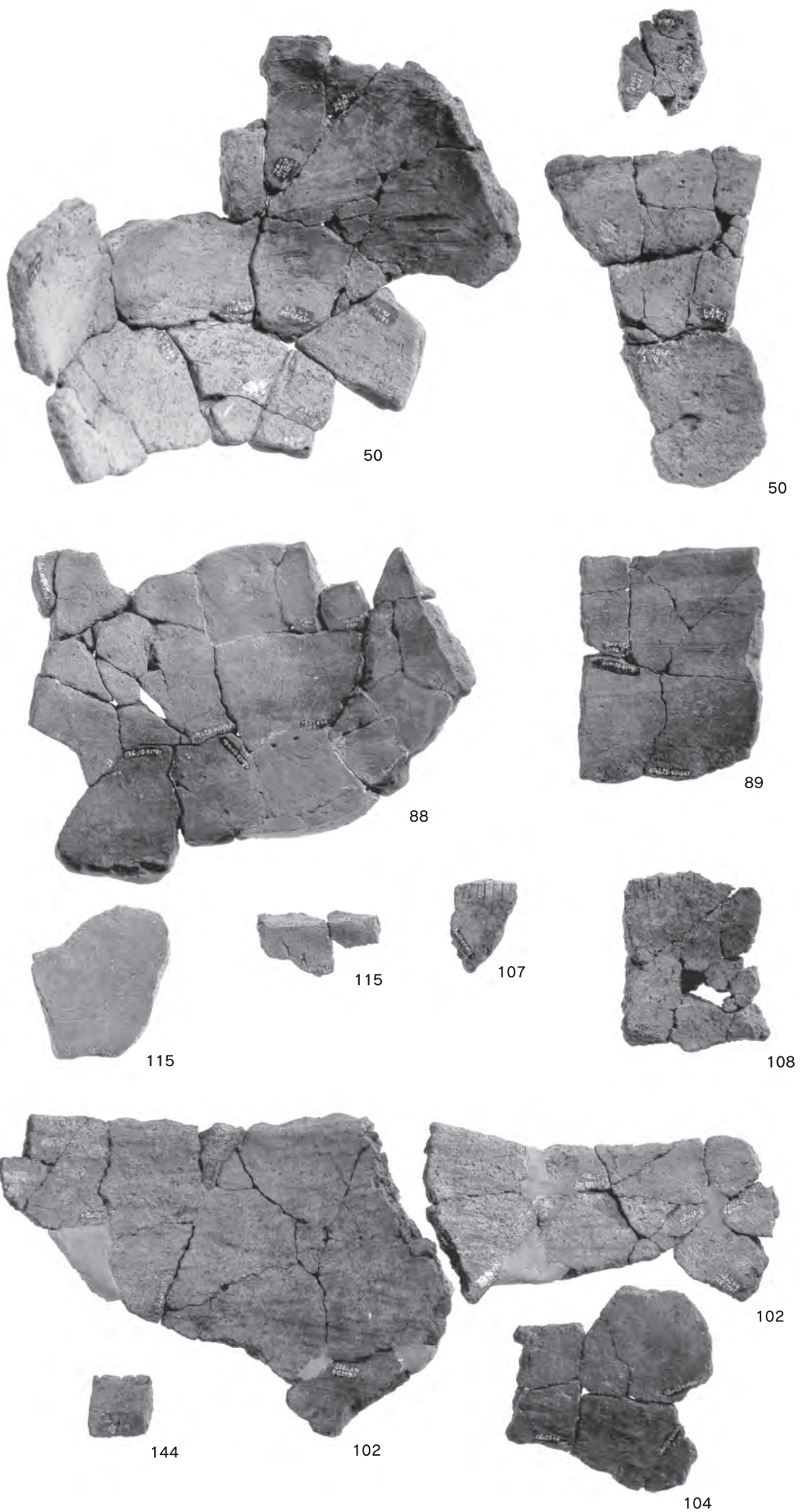
PL60 縄文時代草創期の土器（9）



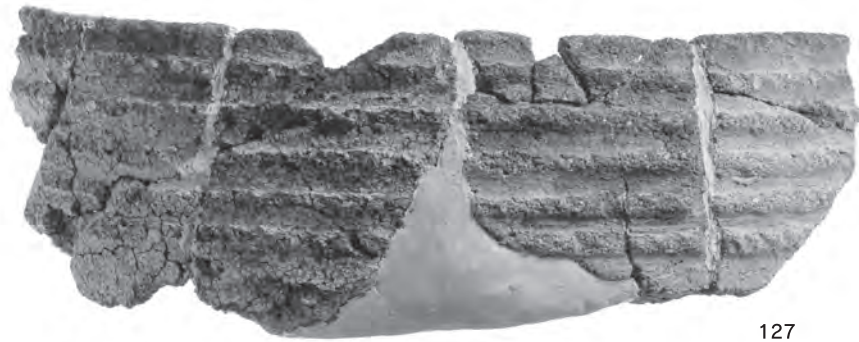
88・89・107・108・115（口縁部）の裏面はPL63に掲載



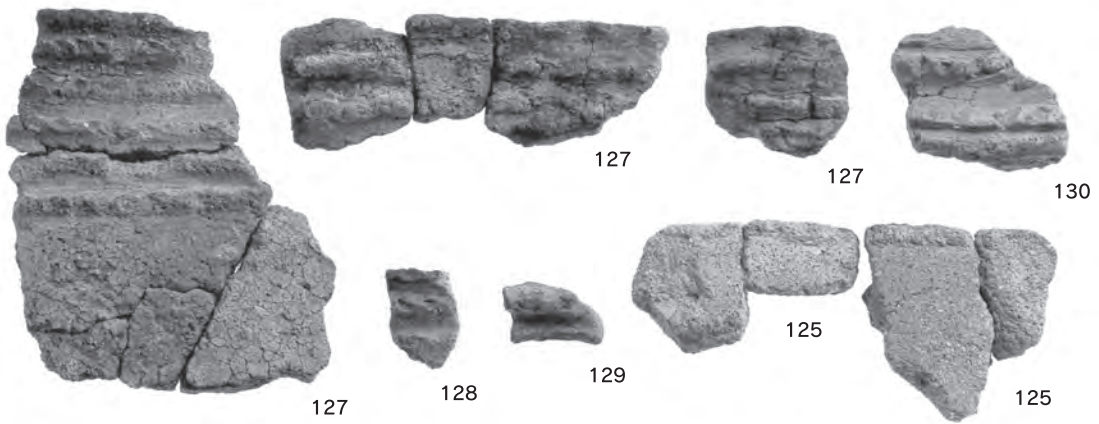
102・103・104・144の裏面はPL63に掲載



PL63 縄文時代草創期の土器 (12)



127



127

127

130

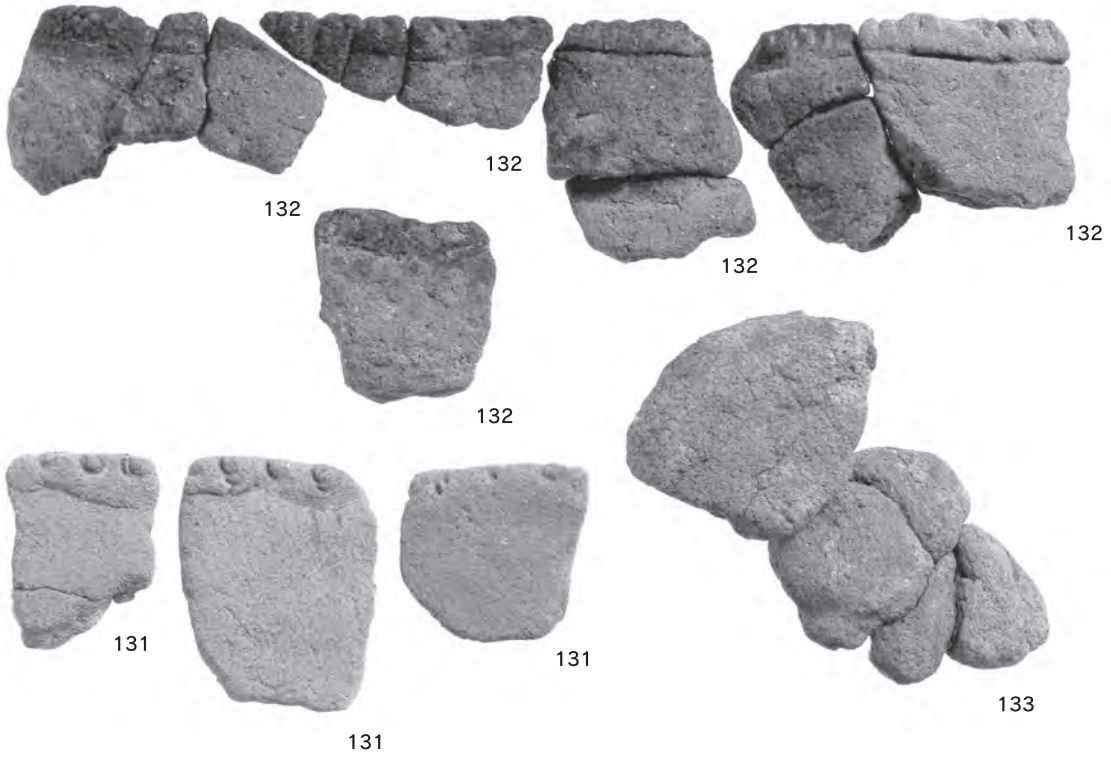
127

128

129

125

125



132

132

132

132

132

131

131

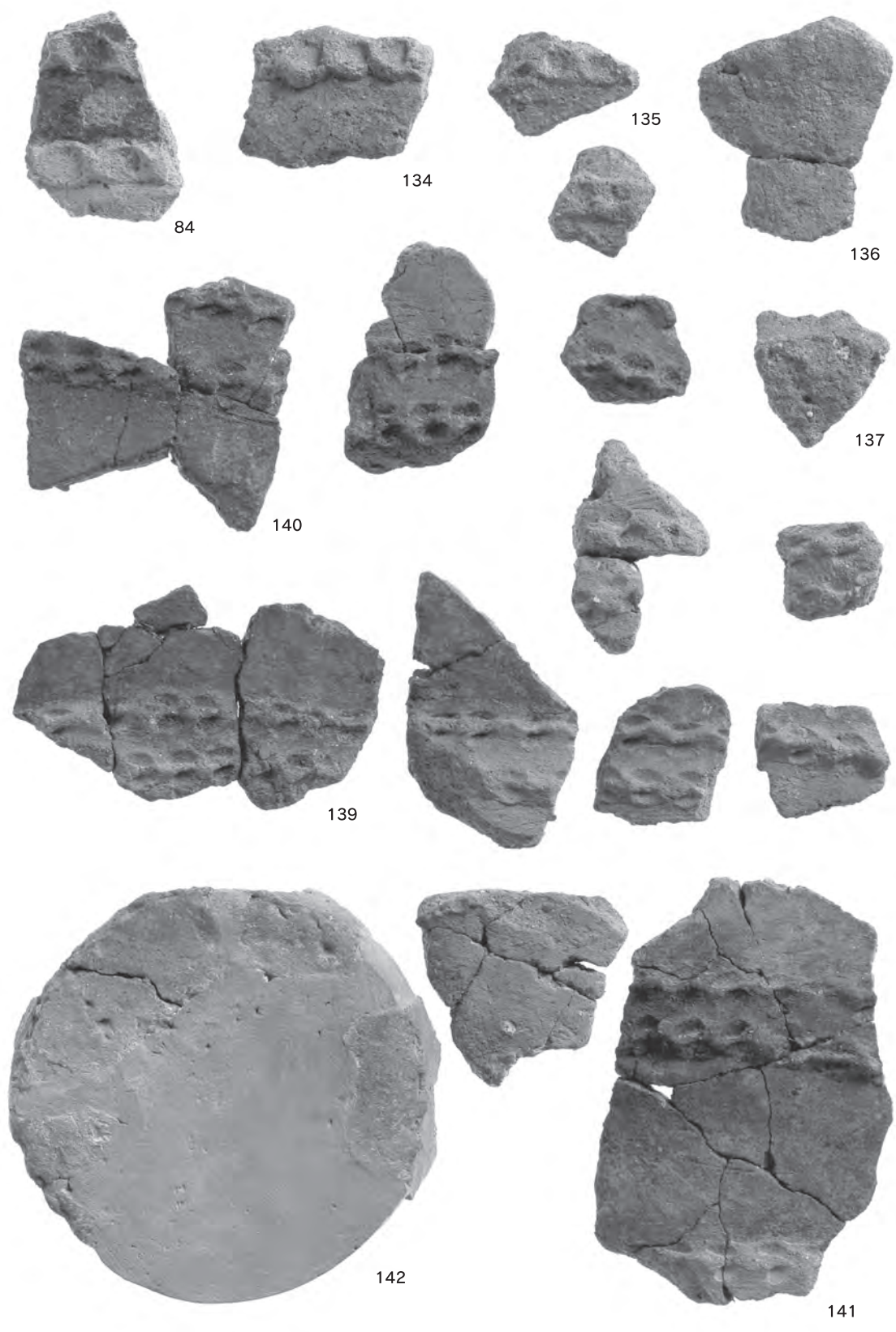
131

133

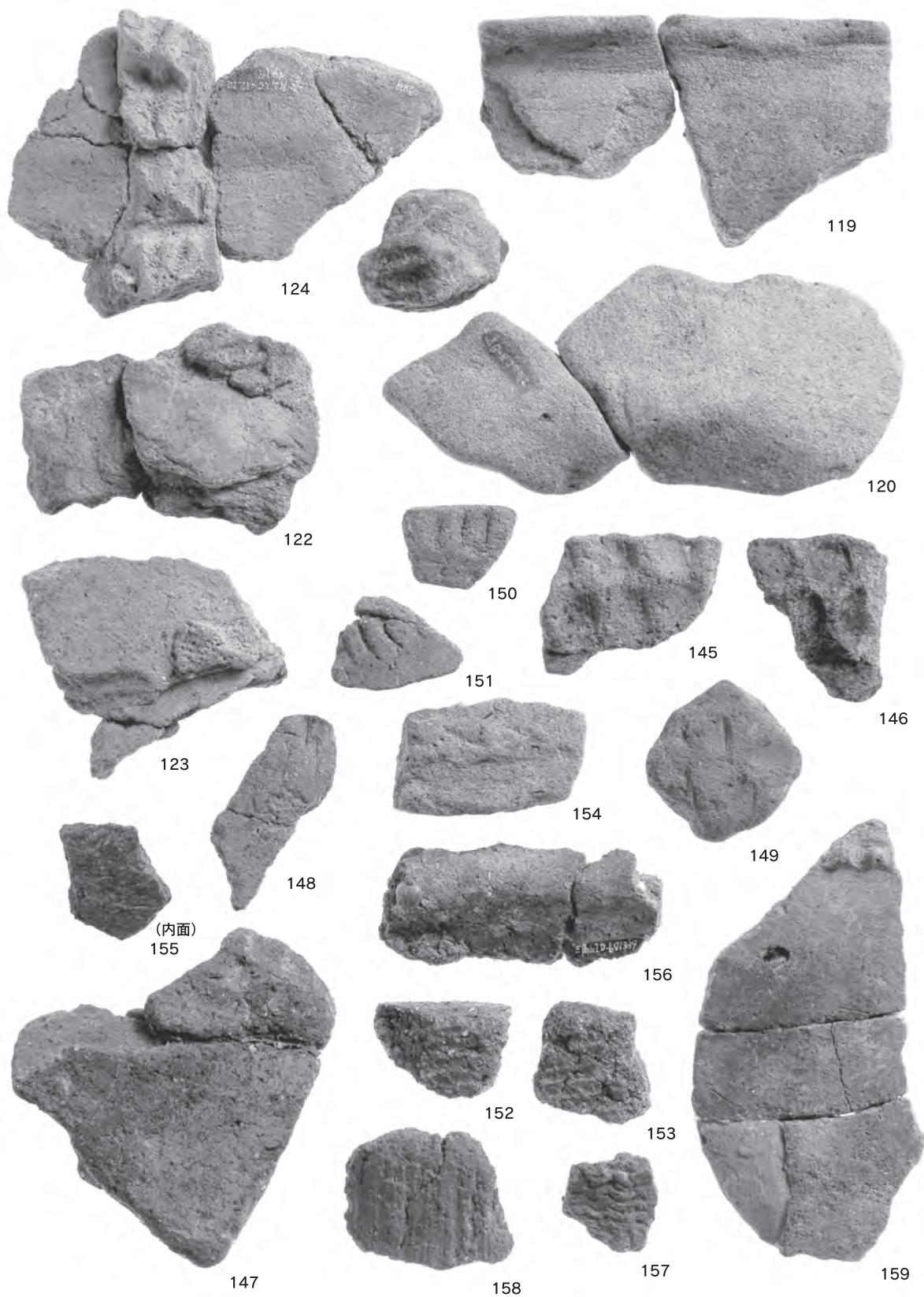
(外面)

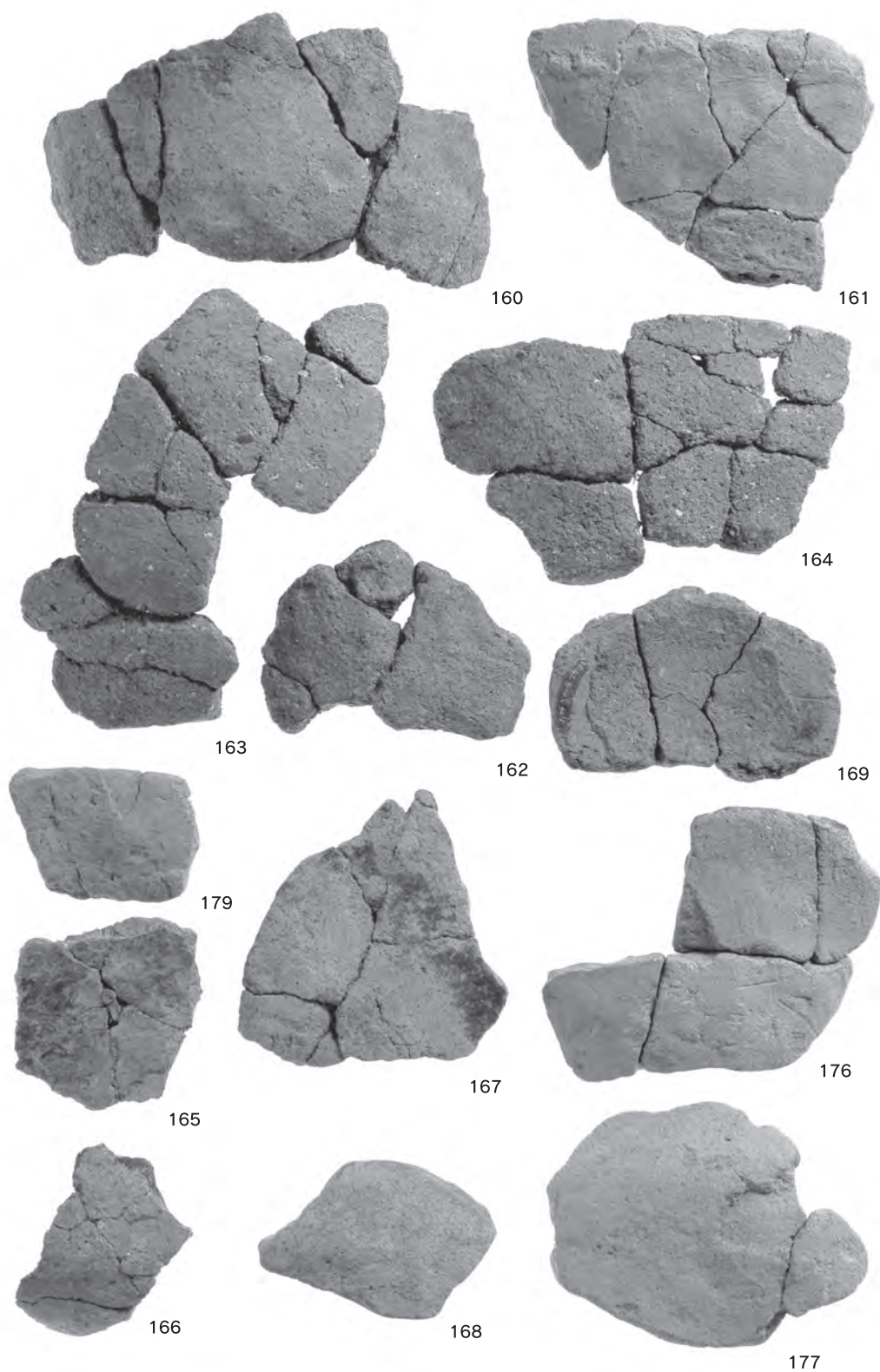


(内面)



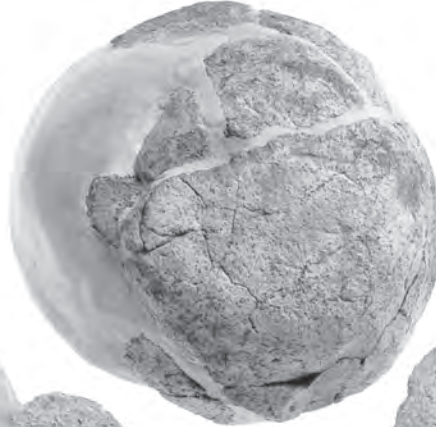
PL66 縄文時代草創期の土器 (15)







173



172



170



171



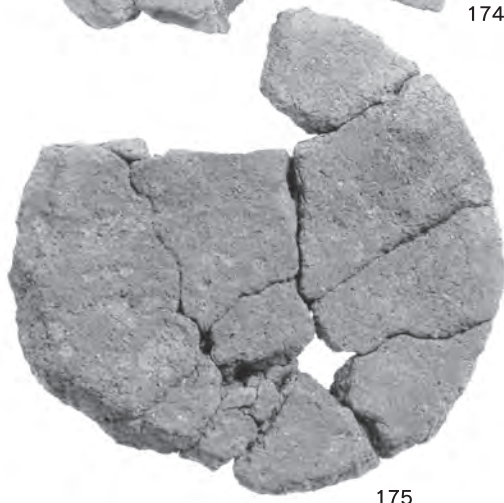
178



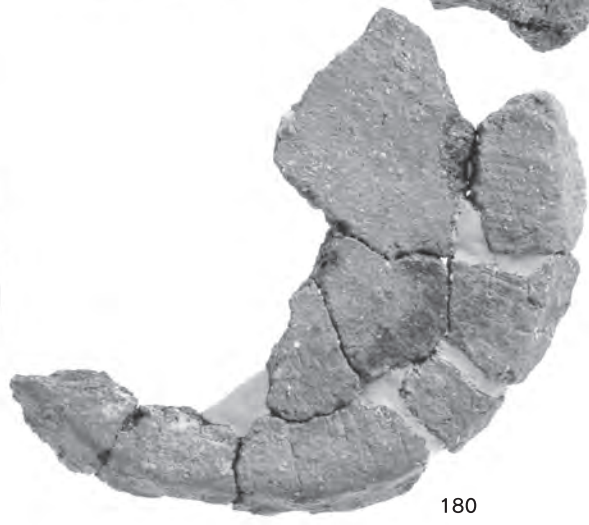
174



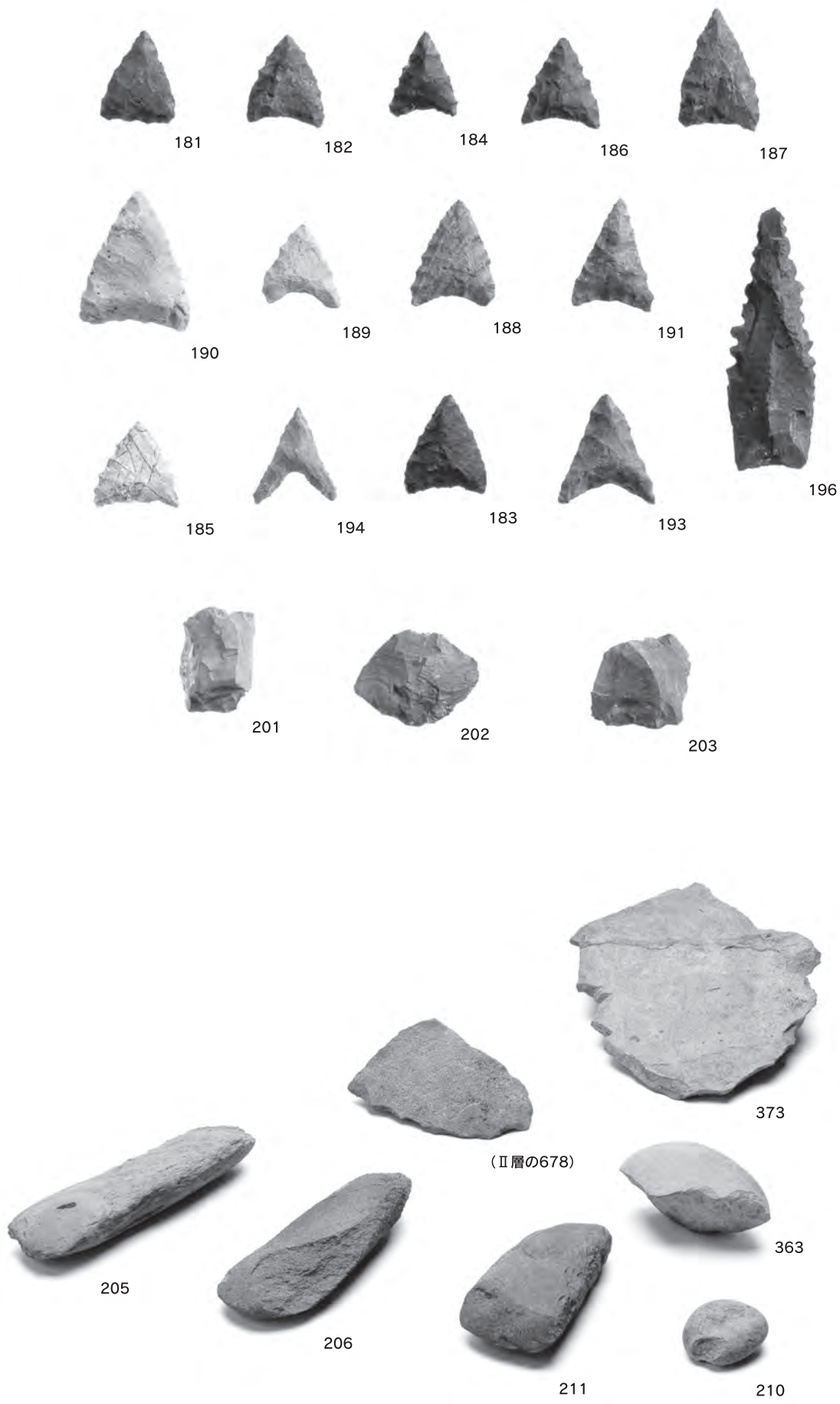
180



175



180



PL70 縄文時代草創期の石器 (1)



302



303



305



306



279



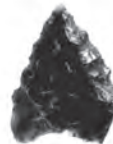
280



281



282



283



284



287



286



288



298



292



293



294



296



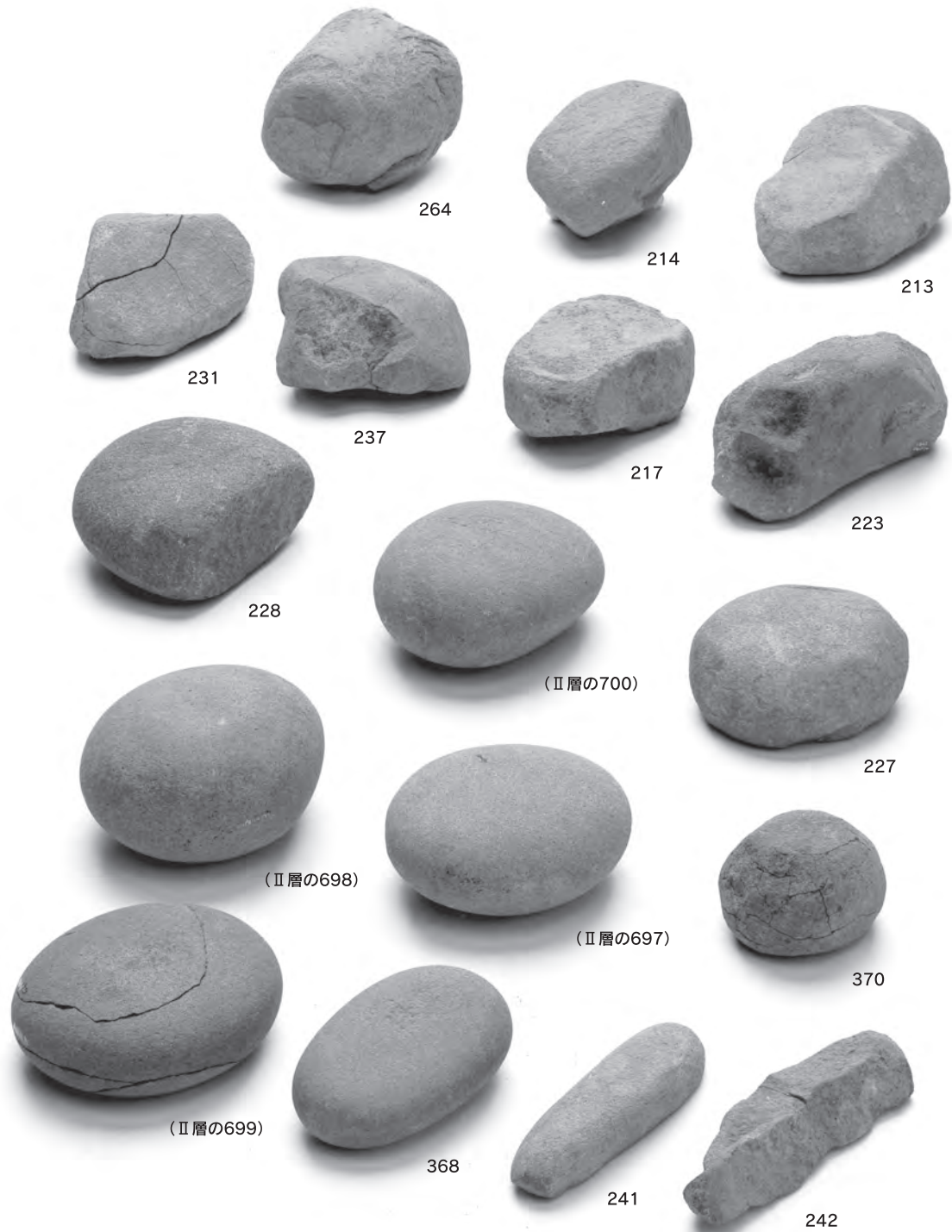
295

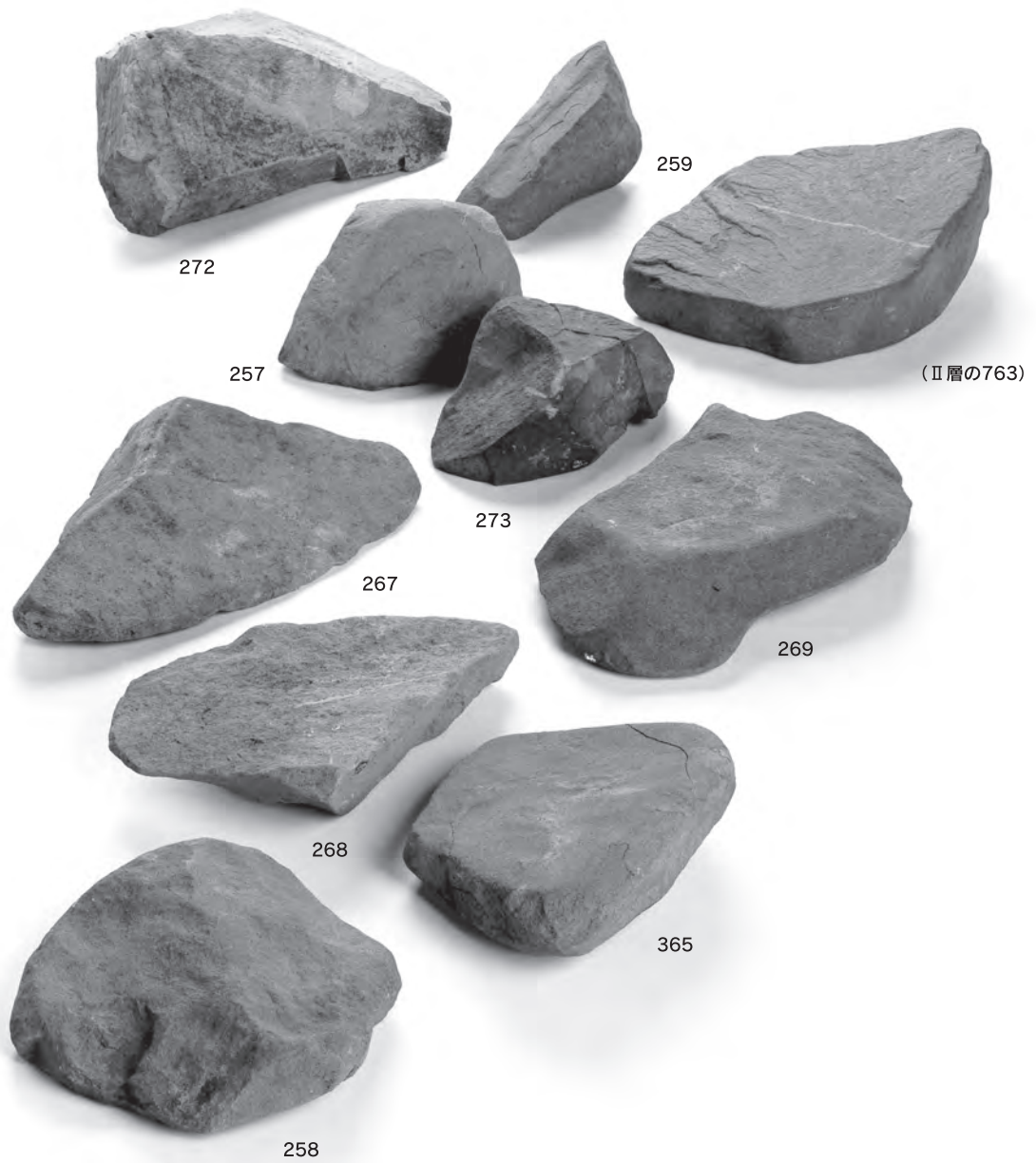


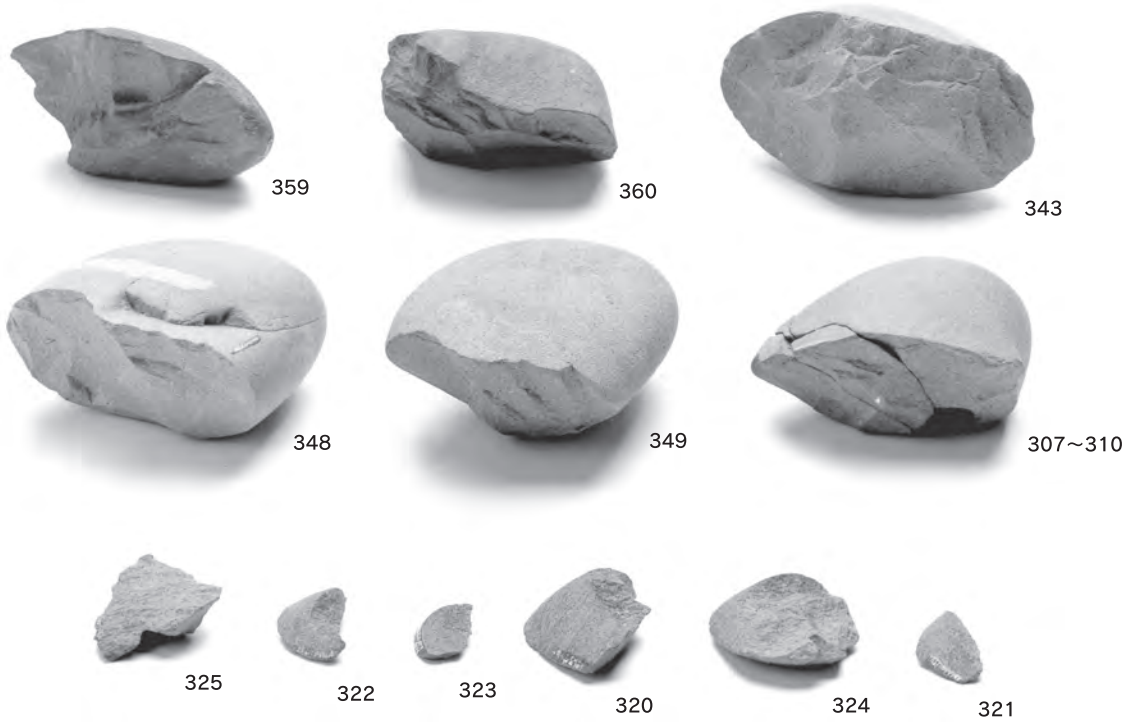
299



297







接合資料



ペットストーン



6



9



11



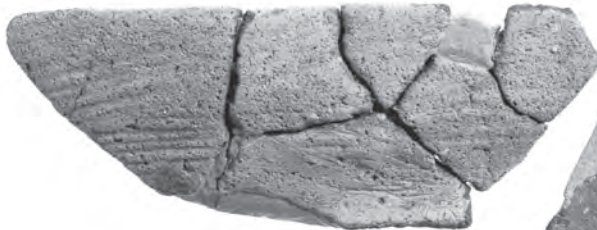
17



38



37



43



45



41



21



22



15



23



30



34



26



51



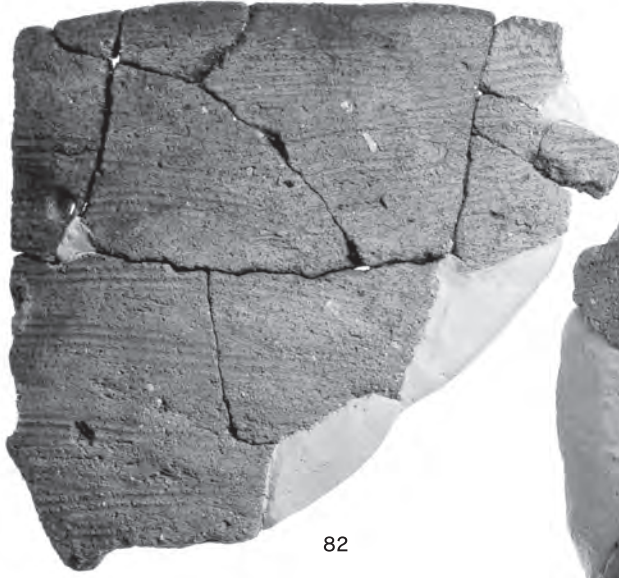
2



56



87



82



85



108



57



58



63



68



88



73



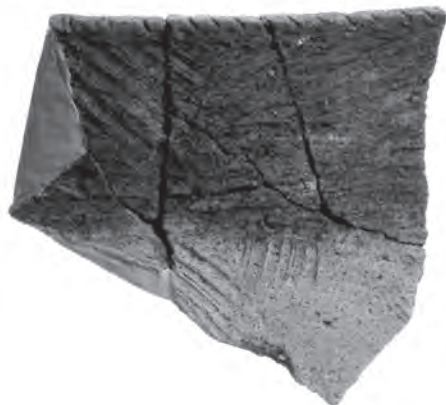
74



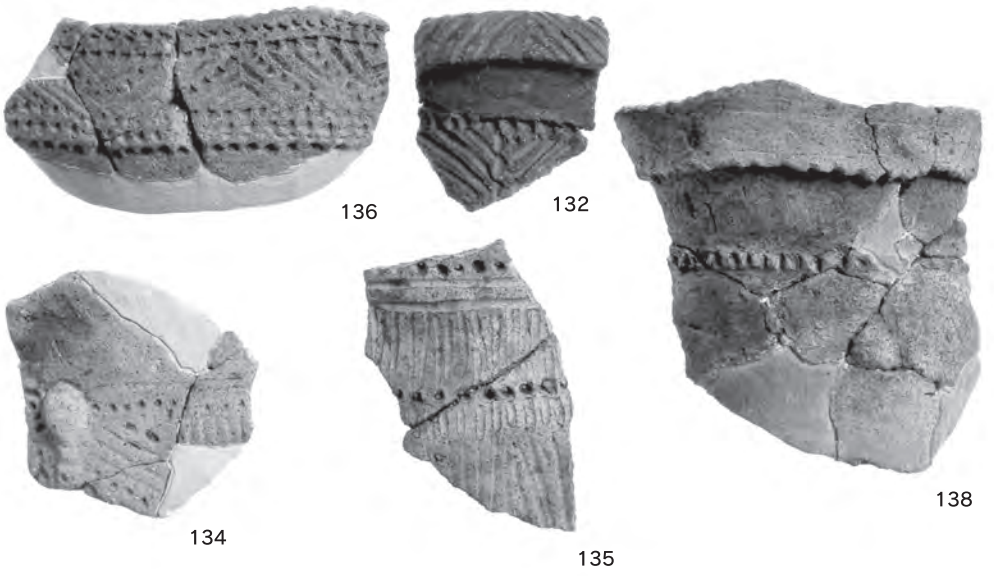
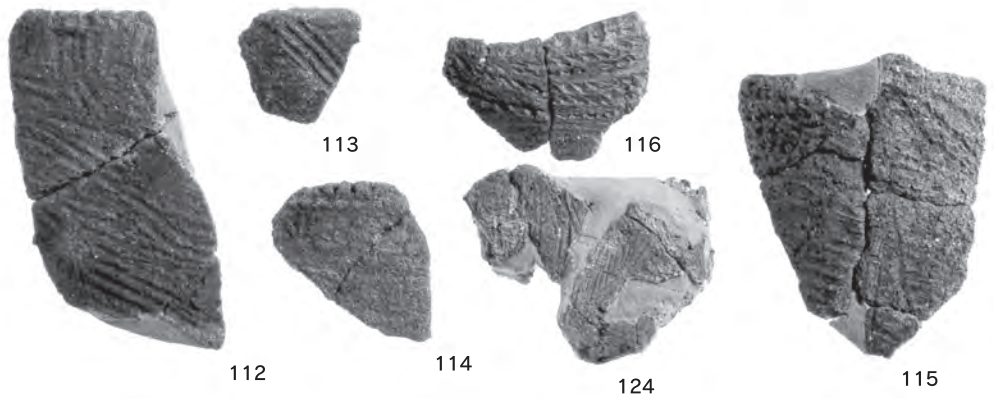
71

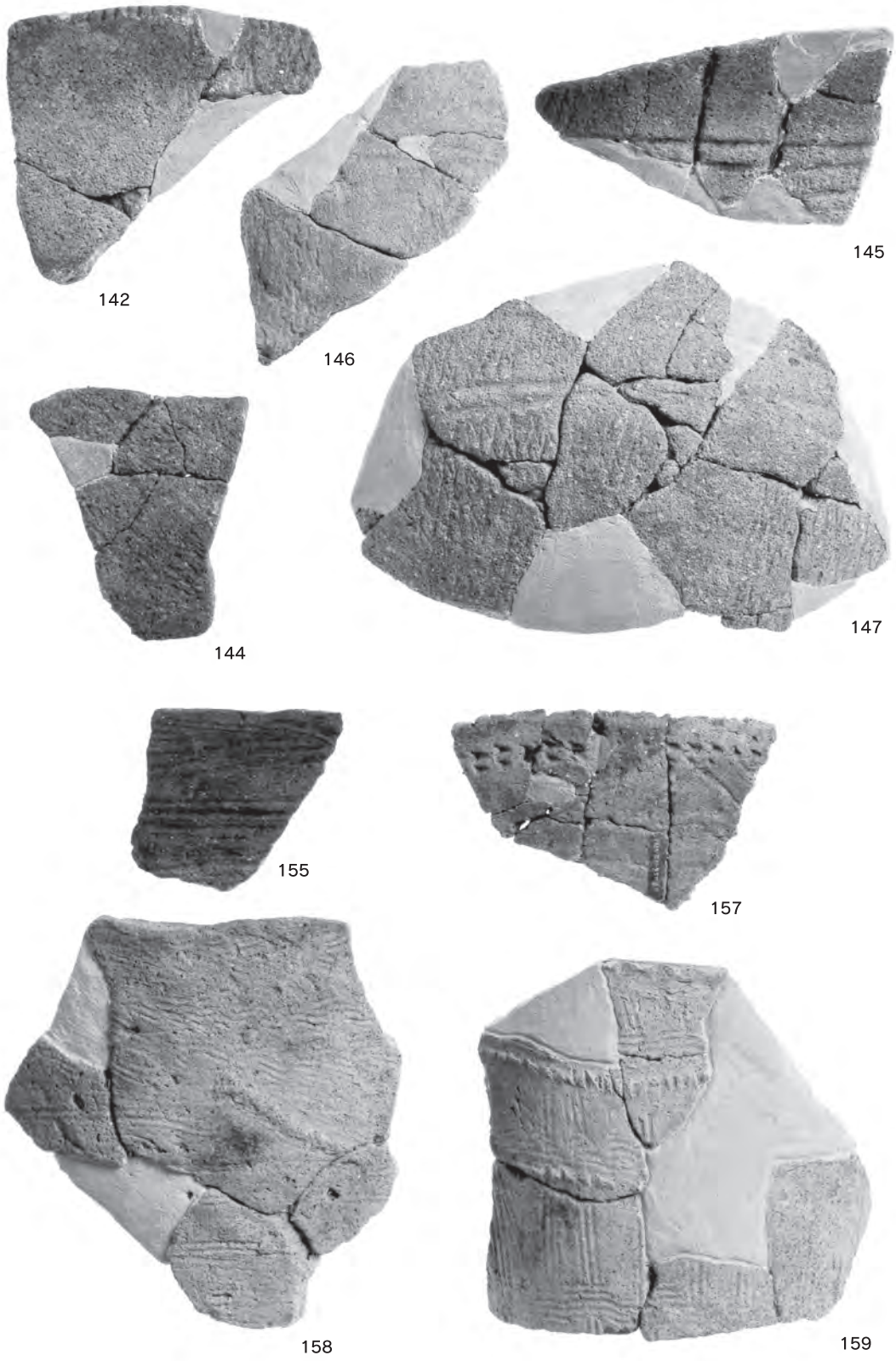


98



95







(II層の664)



161



162



321



322



325



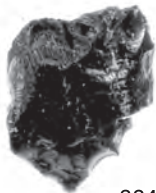
327



329



323



324



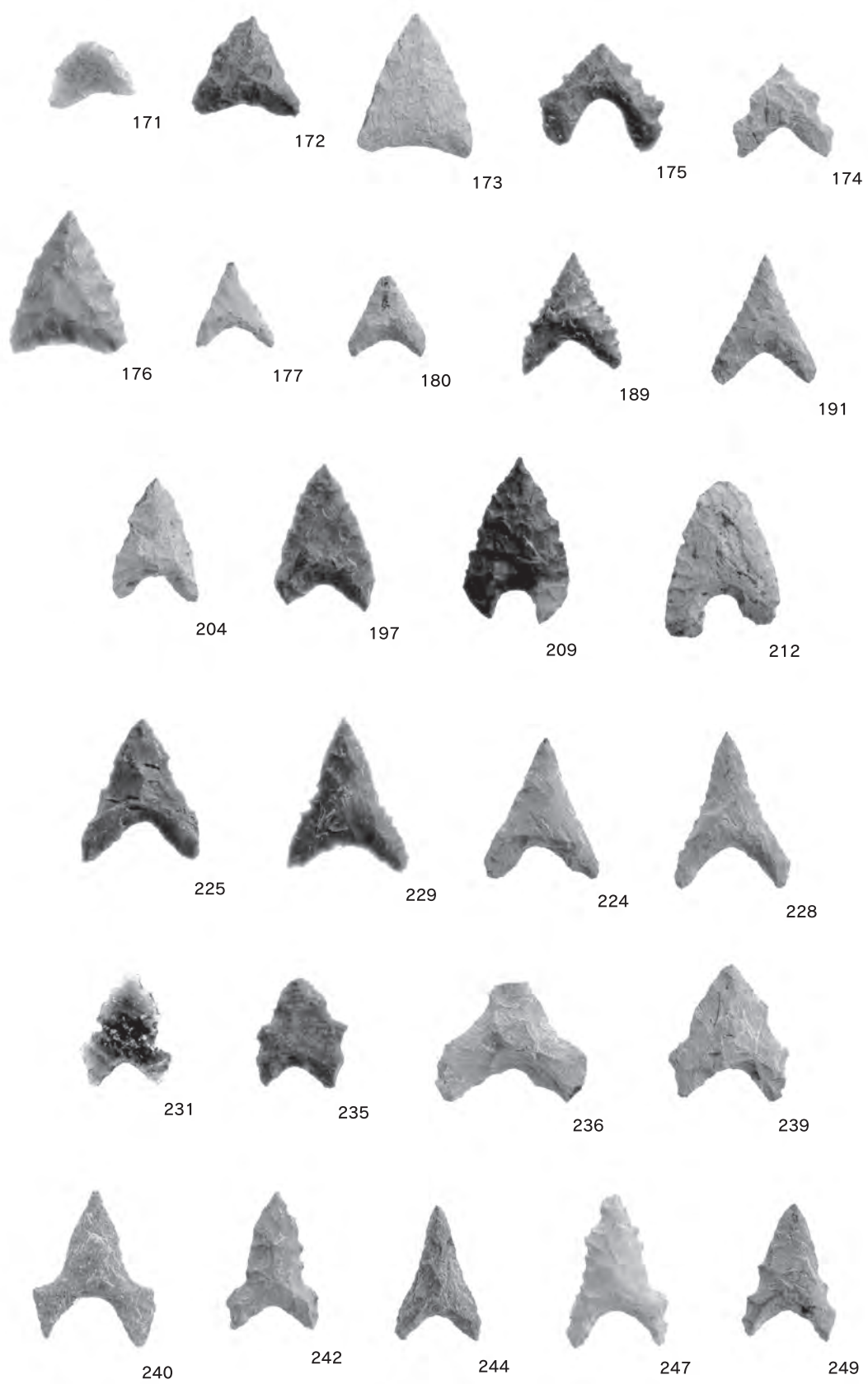
326

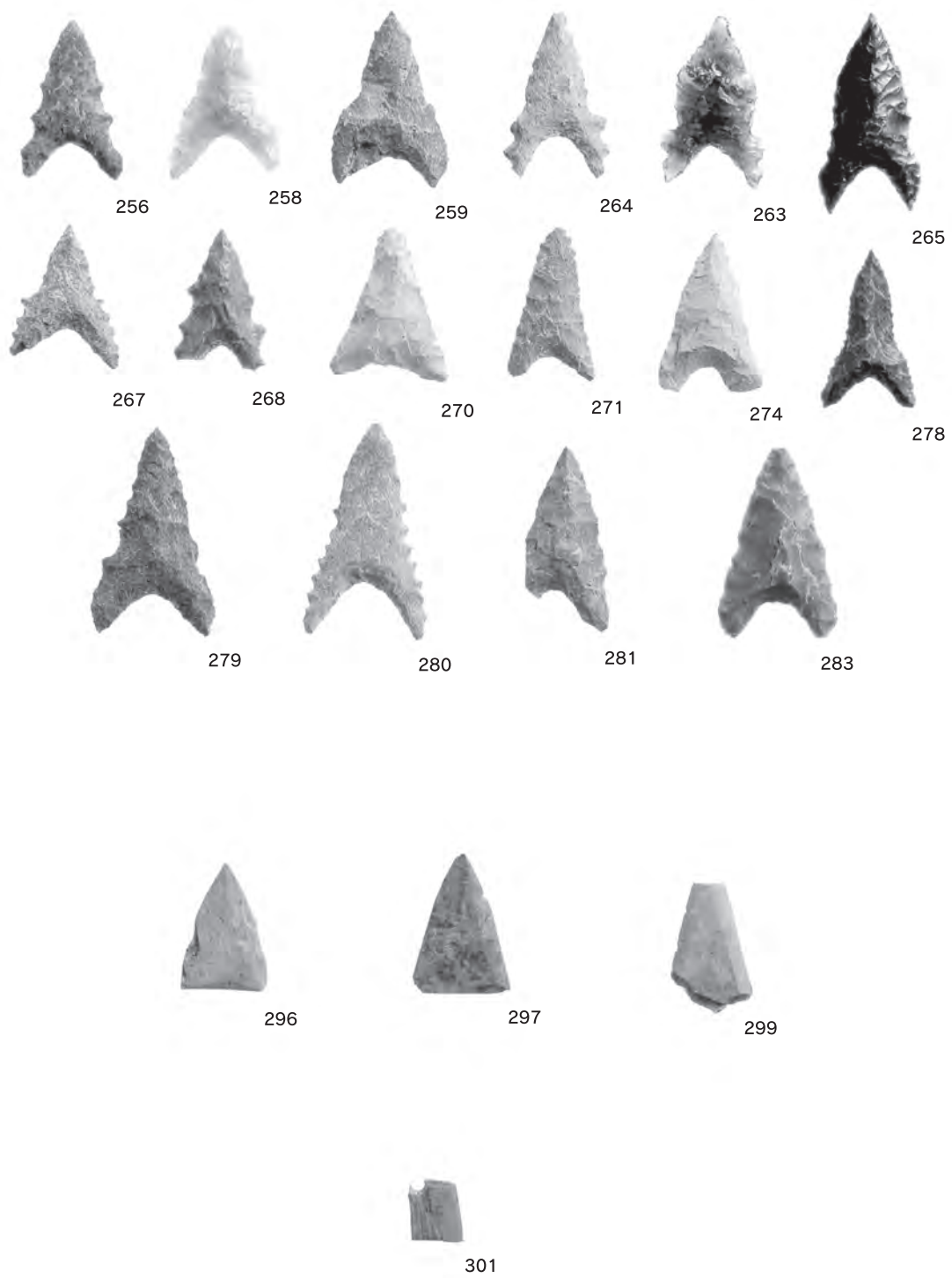


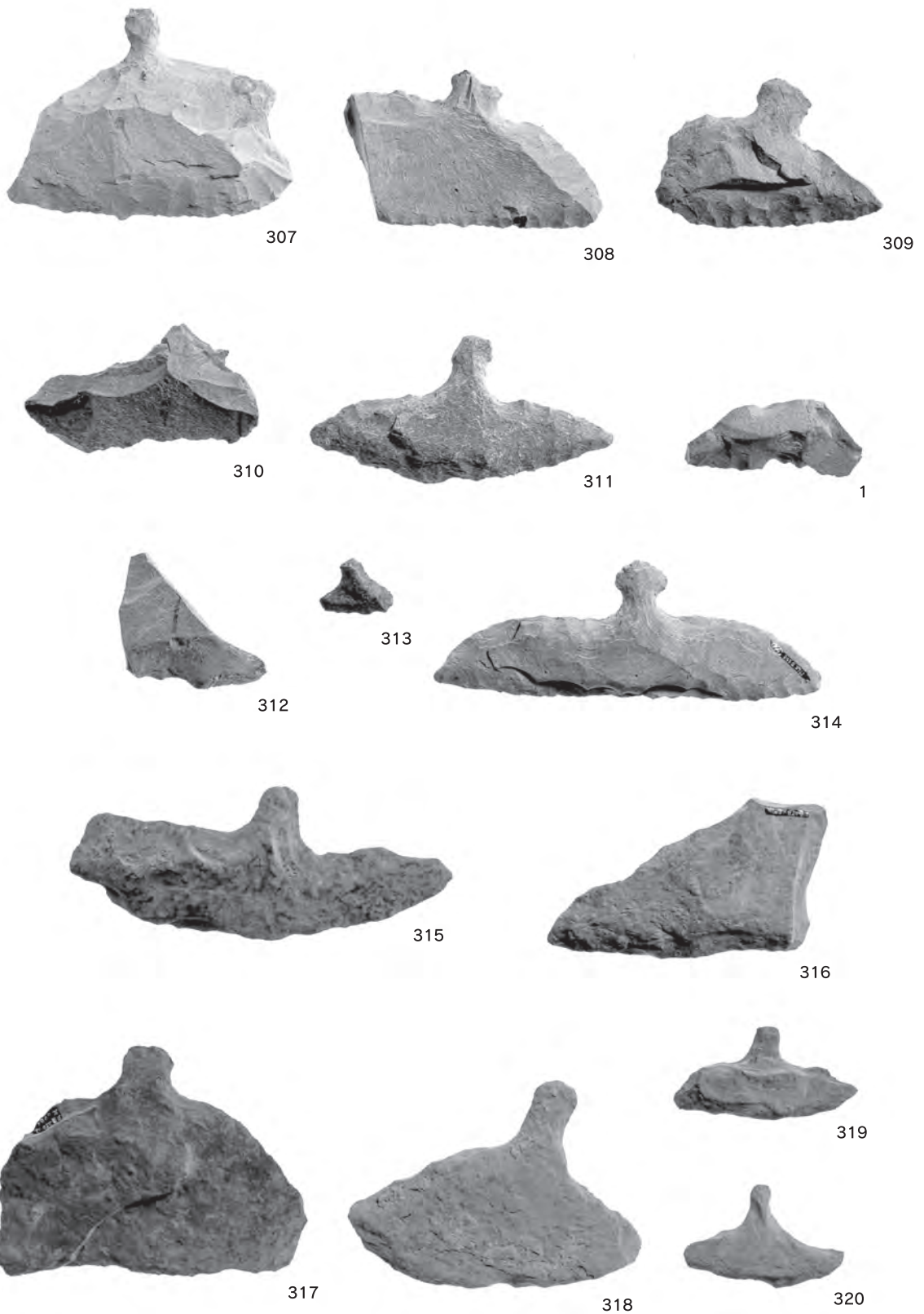
328

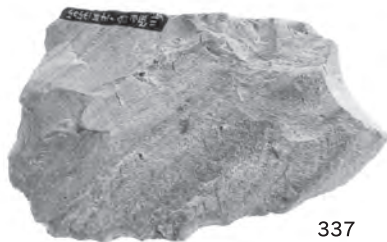
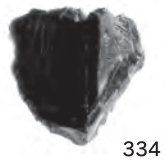


330



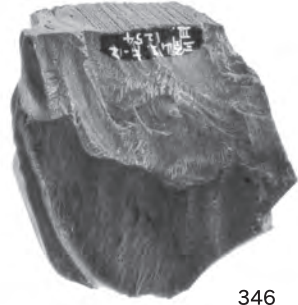








344



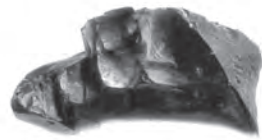
346



345



347



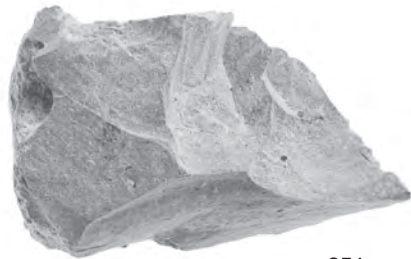
348



349



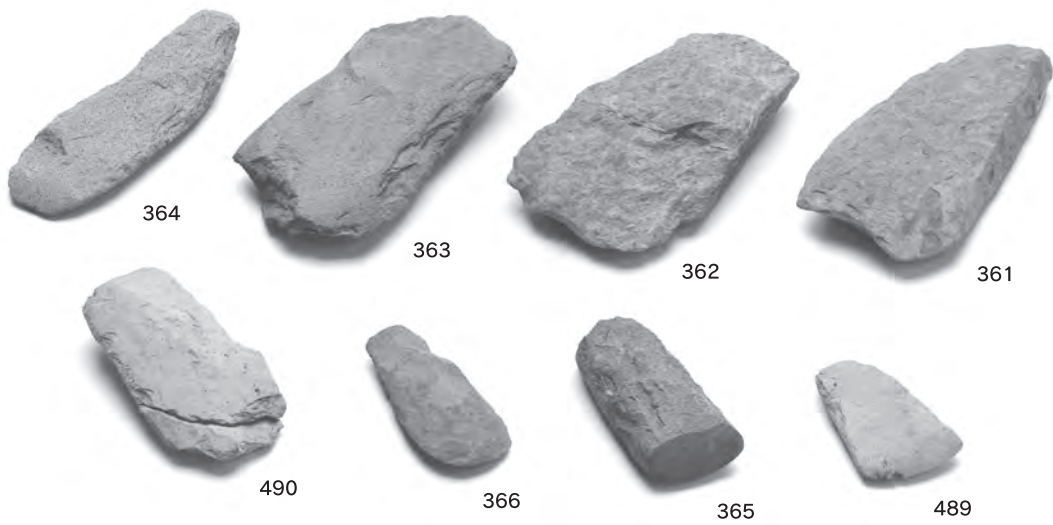
350



351



1・3・4は遺構内石器





478



479



477



476



474



468



473



475



471



466



470



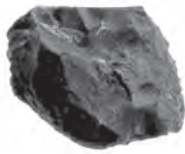
480



481



482



483



484



485

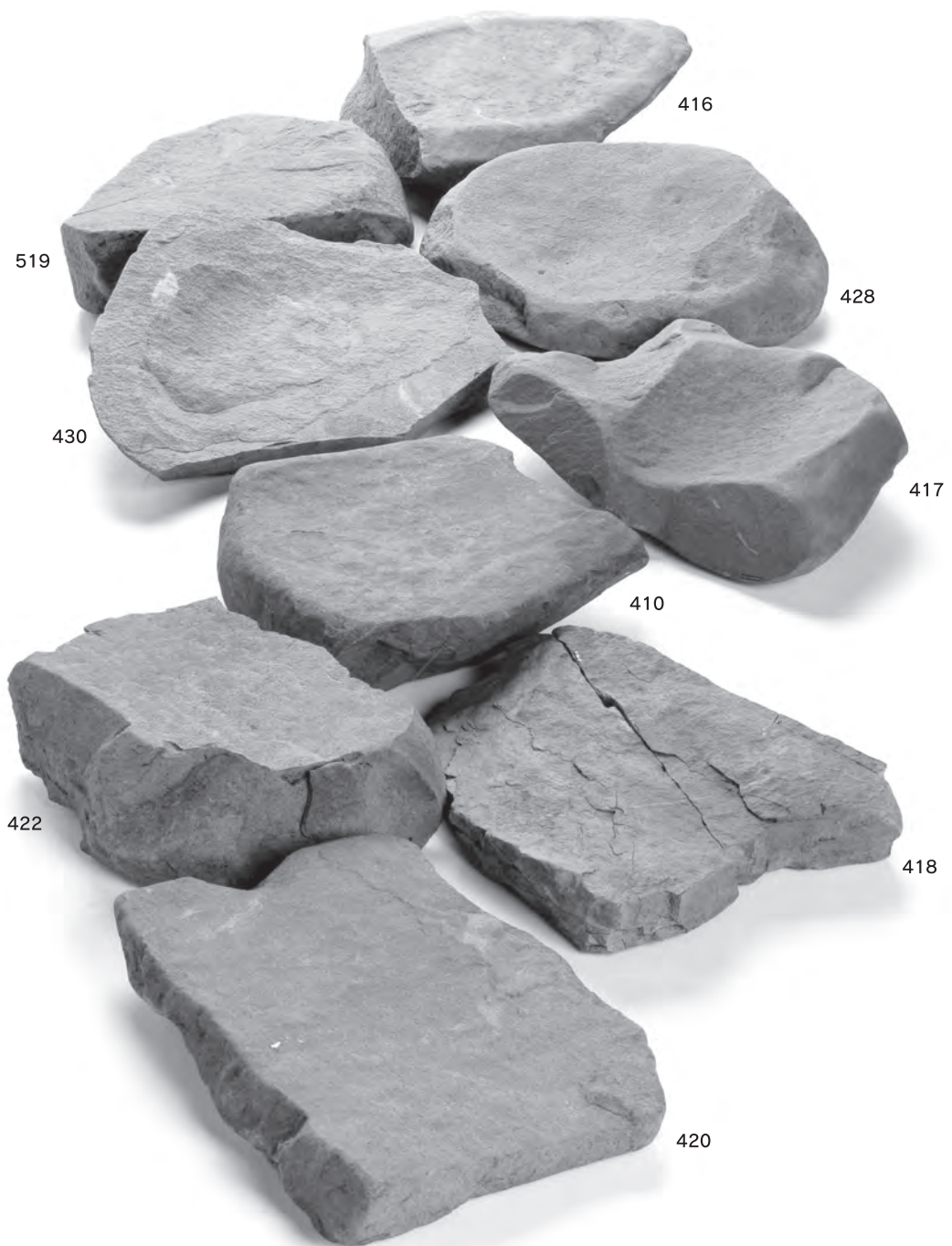


486

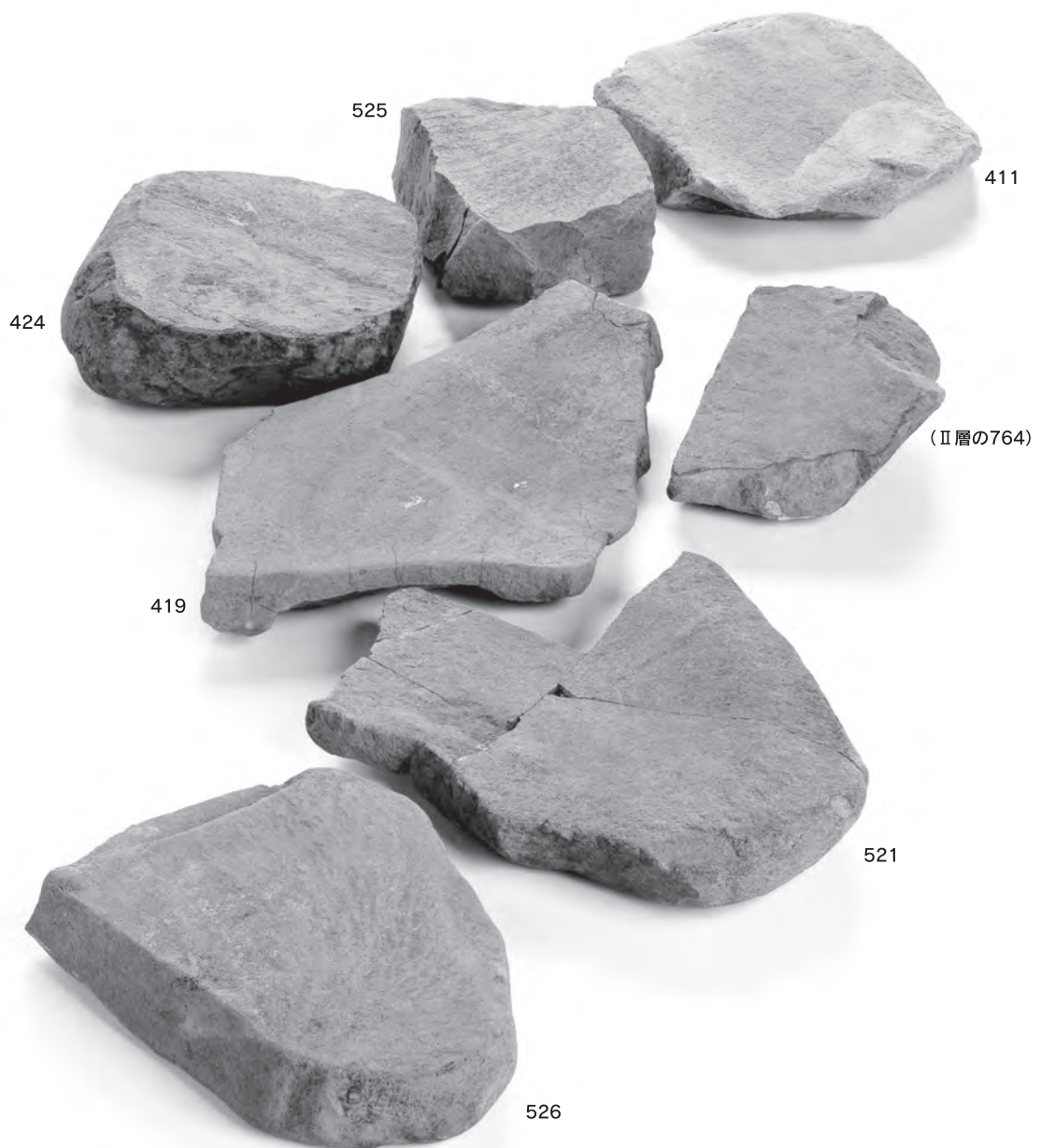


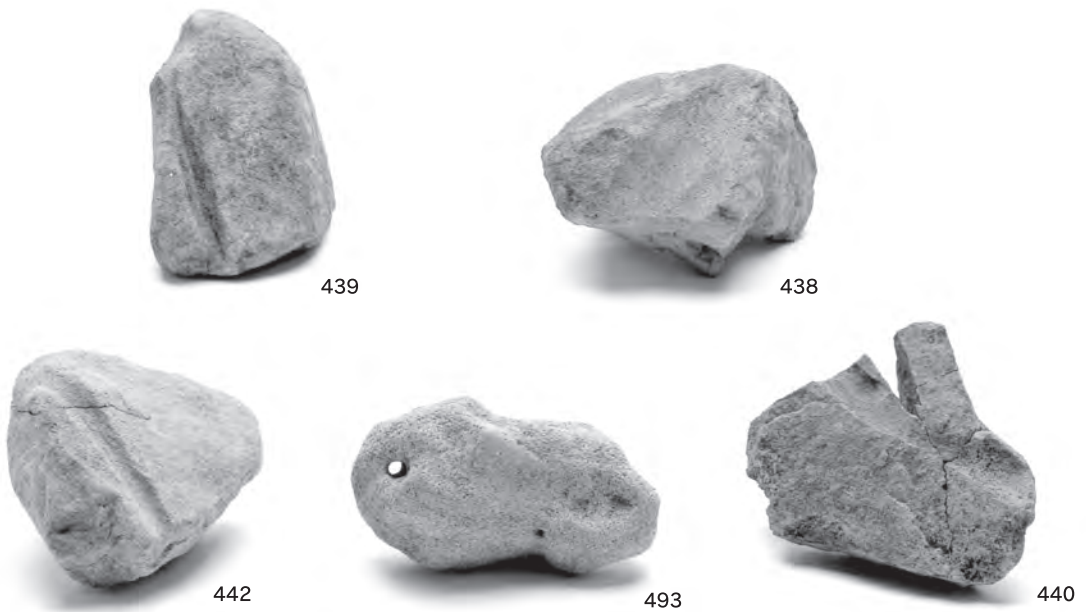
488

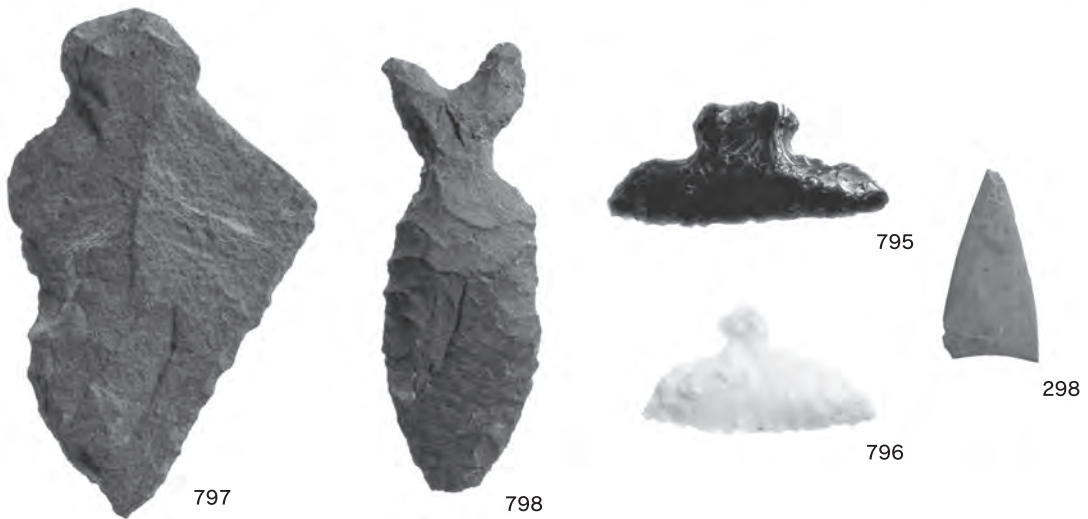
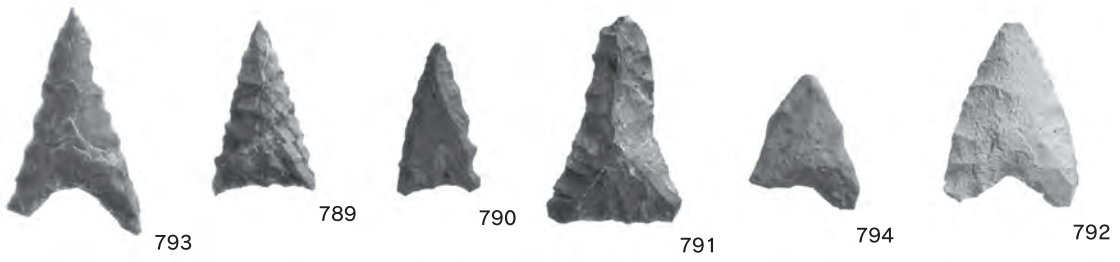
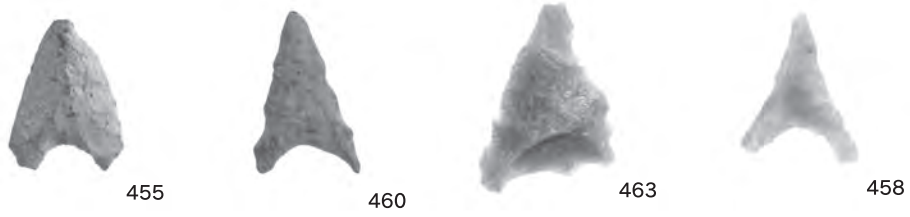
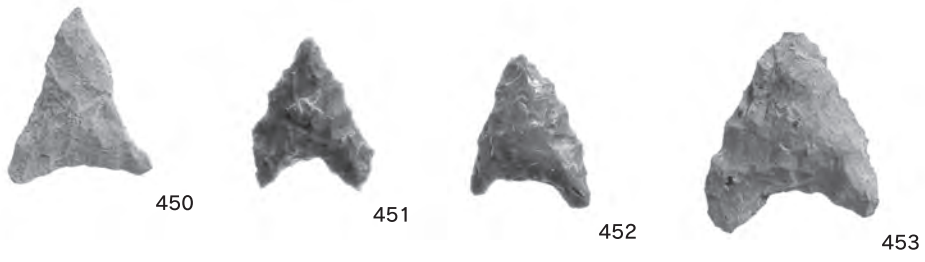


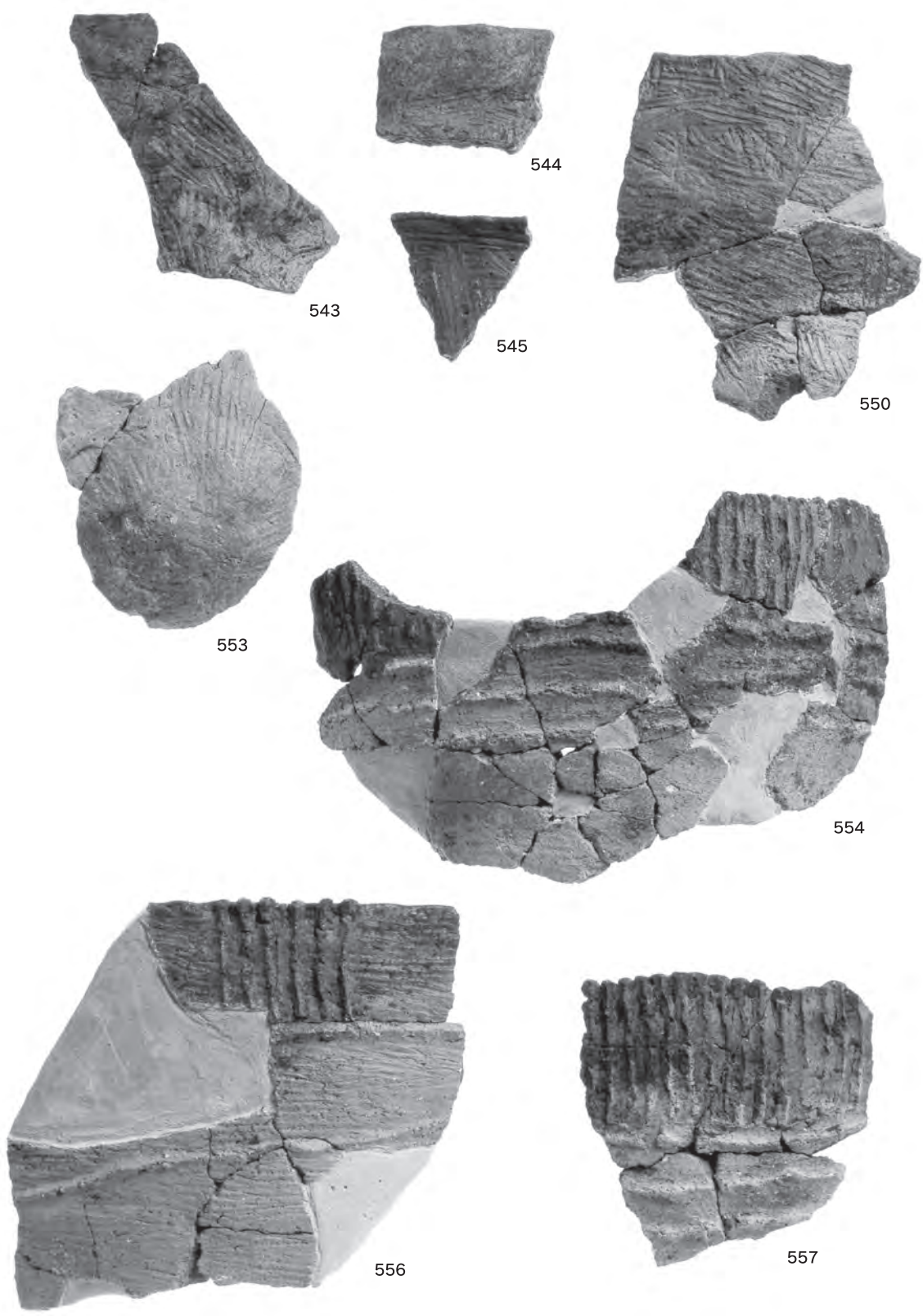


PL93 縄文時代早期の石器 (11)

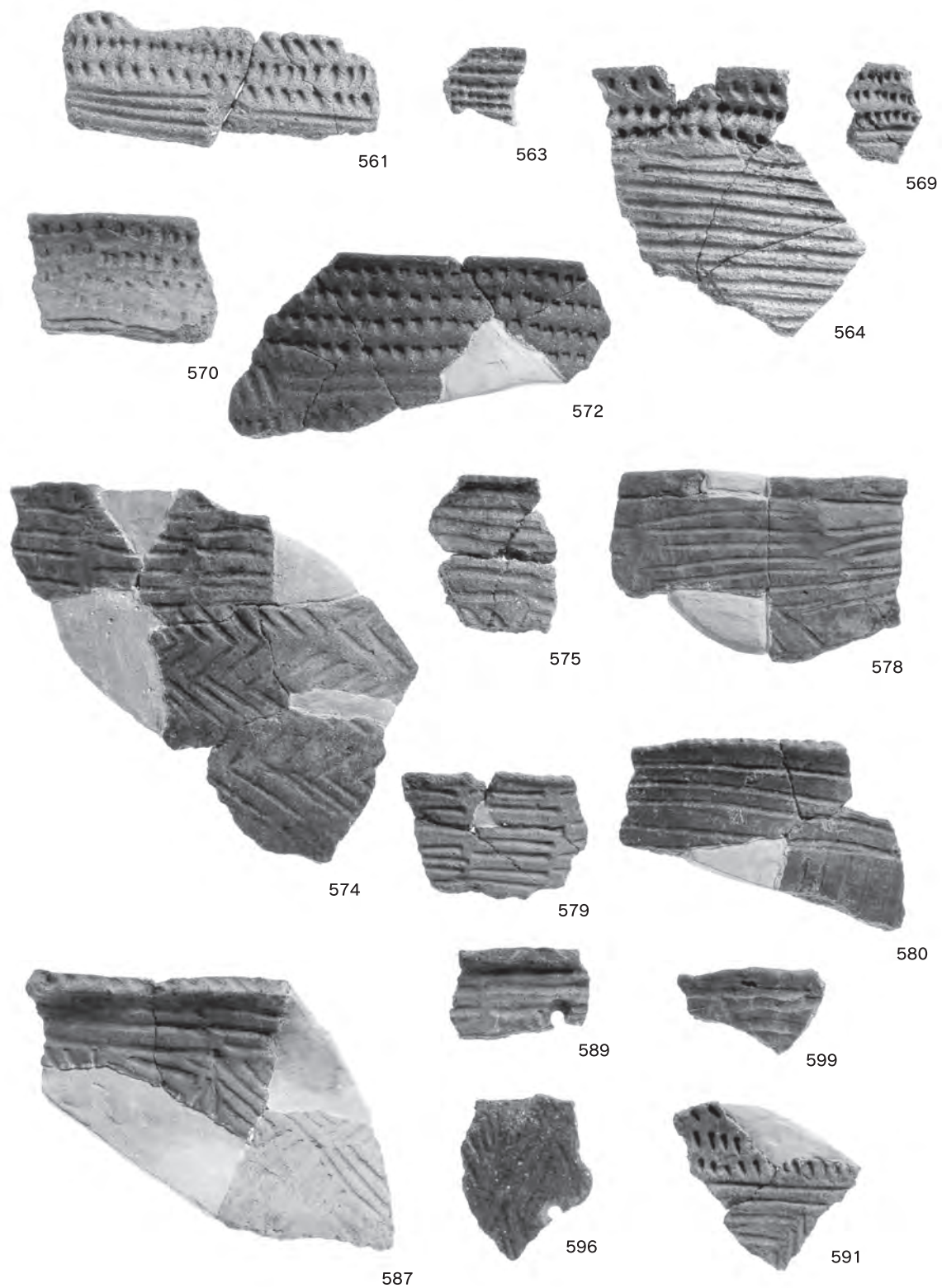








PL97 縄文時代前期の土器（1）





573



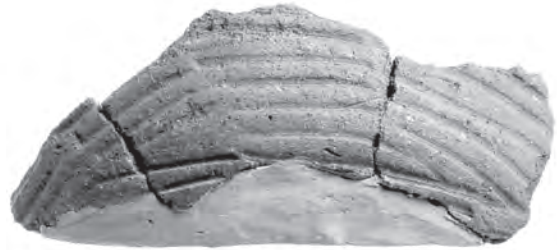
603



590



614



615



567



617



620



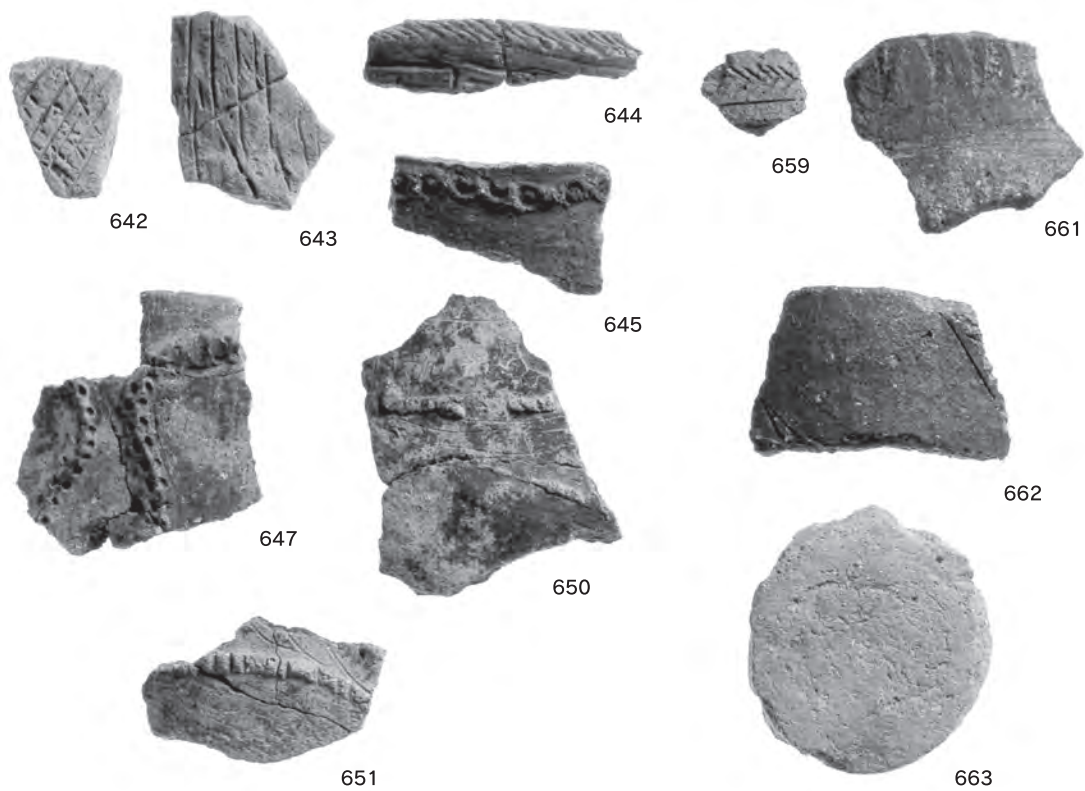
618

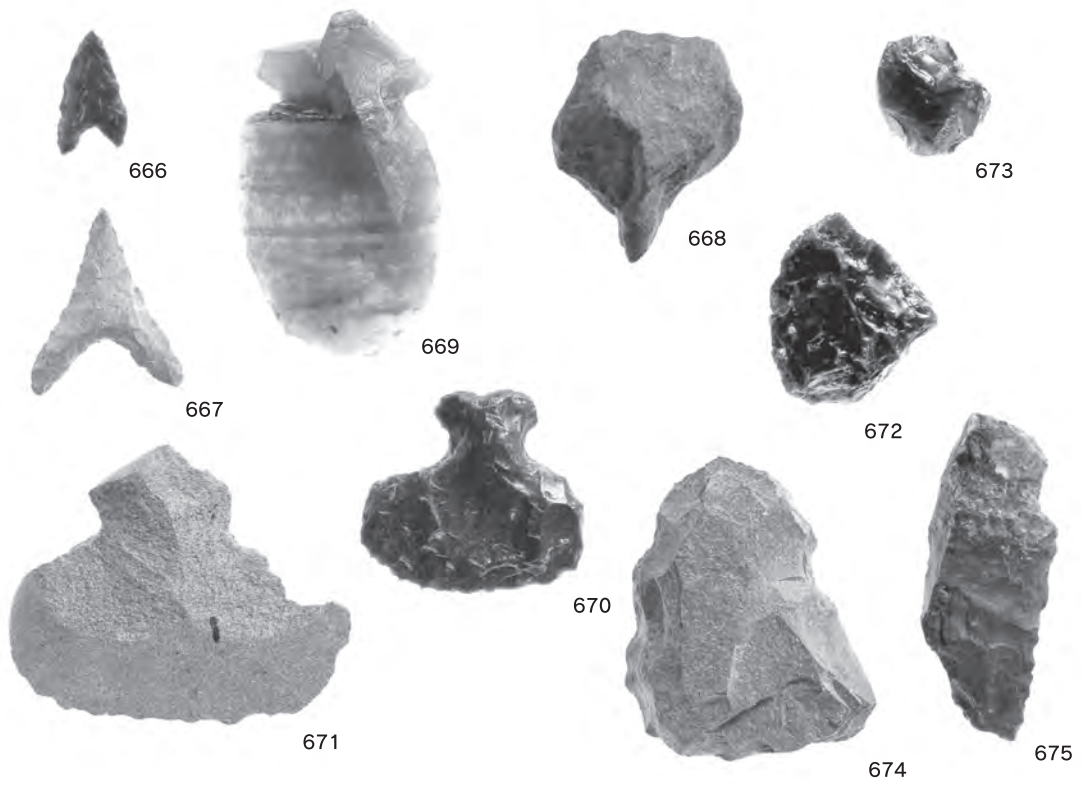


624



619

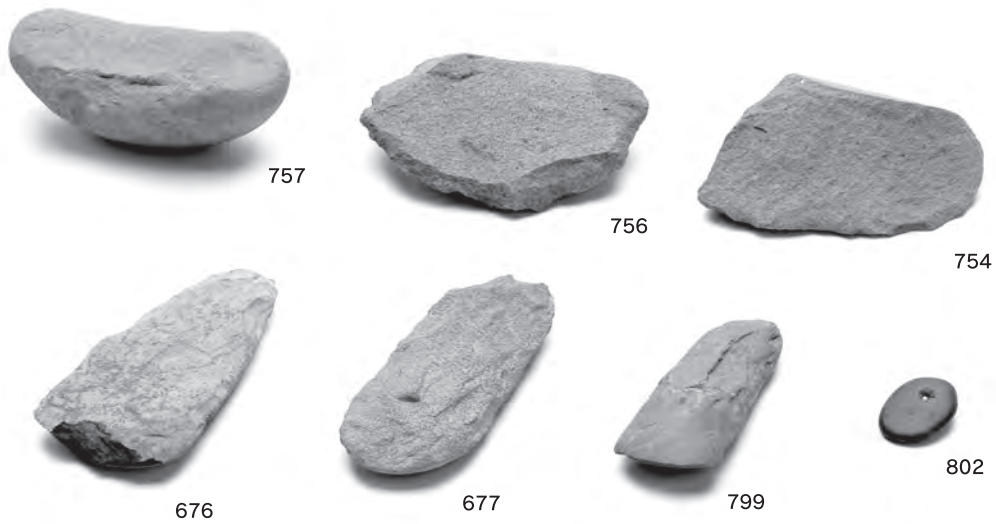


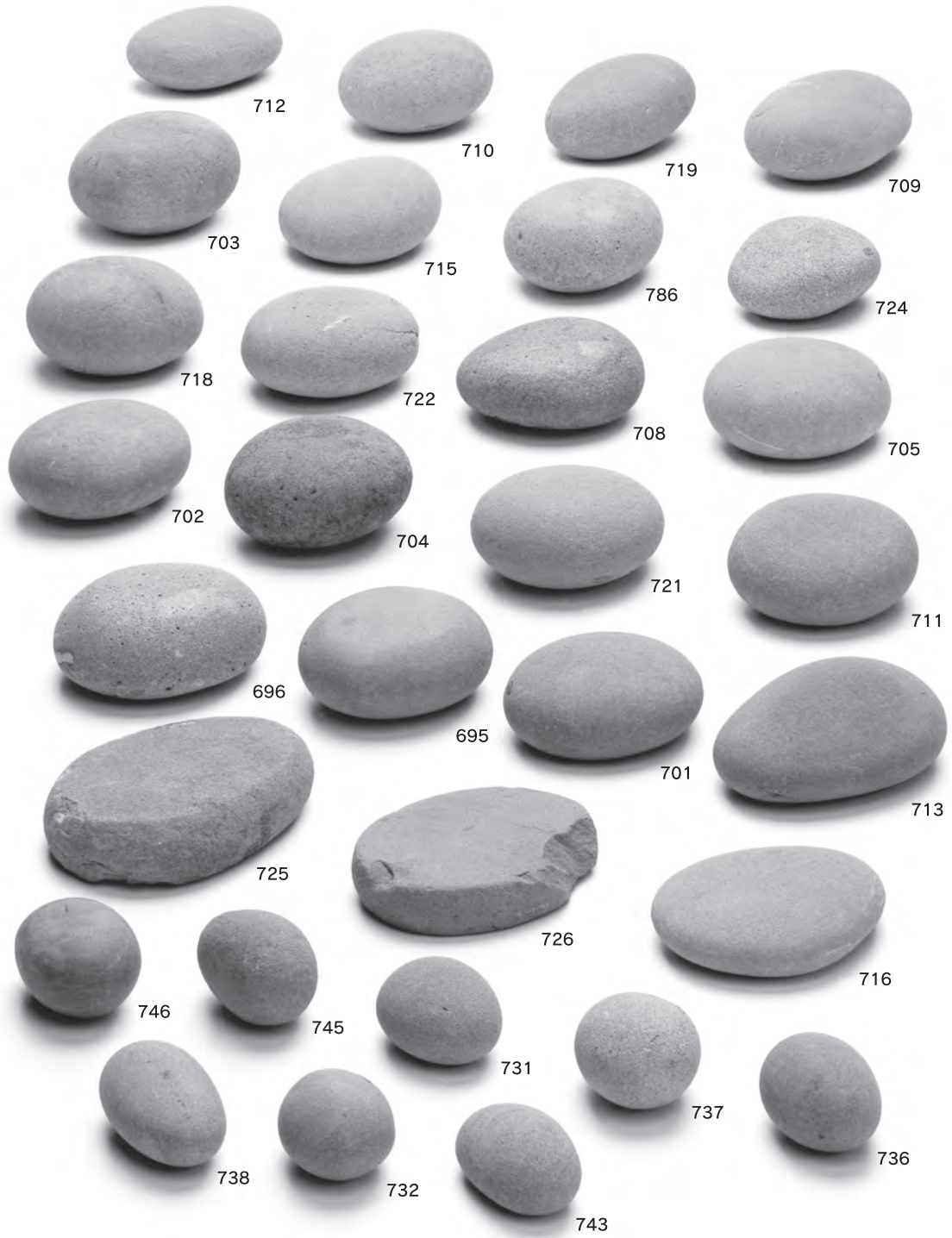


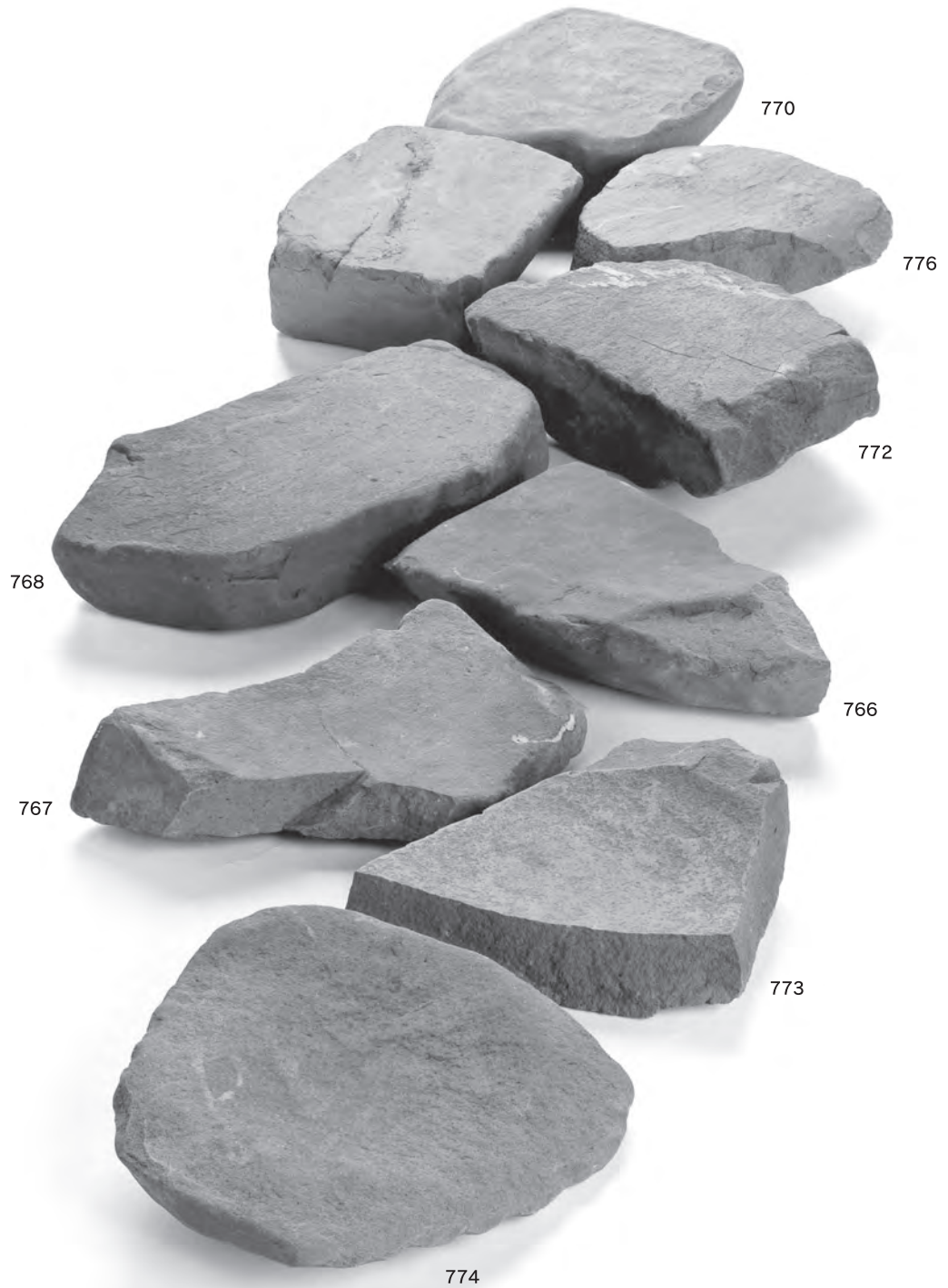
536は遺構内石器



537~542は遺構内石器









806



▲平成8年度



▲平成10年度



▲平成11年度



▲平成12年度



▲D-14区 Ⅲ層遺物取り上げ作業



▲2号竪穴住居跡の土層剥ぎ取り（平成13年度）



▲埋文サポートによる礫群4号の実測



▲土層剥ぎ取り作業



▲長期研修における2号竪穴住居跡の調査



▲納官小学校5・6年生発掘体験（平成8年7月15日）



▲礫群2号の取り上げ（平成8年度）



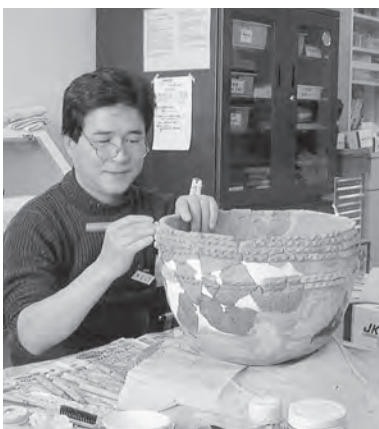
▲発掘調査終了直前の三角山遺跡群（平成15年1月）



▲平成6年度 発掘作業員



▲平成14年度 発掘作業員



▲土器復元班



▲平成16年度 整理作業員



▲土器実測班

写真図版一覧

カラーグラビア

- PL1 三角山 I 遺跡全景 (空撮)
- PL2 縄文時代草創期竪穴住居跡 (1)
- PL3 縄文時代草創期竪穴住居跡 (2)
- PL4 土層断面・縄文時代草創期遺物出土状況
- PL5 縄文時代草創期～前期遺構
- PL6 縄文時代草創期の土器 (1)
- PL7 縄文時代草創期の土器 (2)
- PL8 縄文時代草創期の土器 (3)
- PL9 縄文時代草創期の土器 (4)
- PL10 縄文時代草創期の土器 (5)
- PL11 縄文時代草創期の土器 (6)
- PL12 縄文時代草創期の土器 (7)
- PL13 縄文時代草創期の土器 (8)
- PL14 縄文時代草創期の土器 (9)
- PL15 縄文時代草創期の土器 (10)
- PL16 縄文時代草創期の土器 (11)
- PL17 縄文時代草創期の土器 (12)
- PL18 縄文時代草創期の土器 (13)
- PL19 縄文時代草創期の土器 (14) ほか
- PL20 縄文時代草創期の土器 (15) 胎土
- PL21 縄文時代草創期の土器 (16) 胎土
- PL22 縄文時代草創期の土器 (17) 胎土
- PL23 縄文時代草創期の石器, 早期の土器・石器
- PL24 縄文時代早期の土器

モノクロ写真

- PL25 縄文時代草創期遺物出土状況 (A地区)
- PL26 縄文時代草創期遺物出土状況 (A地区)
- PL27 縄文時代草創期遺物出土状況 (A地区)
- PL28 縄文時代草創期遺物出土状況 (A地区)
- PL29 1号竪穴住居跡遺物出土状況 (B-8区・検出時)
- PL30 竪穴住居跡調査状況 (B・C-8区)
- PL31 縄文時代草創期遺物出土状況A・B-1地区
- PL32 縄文時代草創期遺物出土状況・B地区
- PL33 縄文時代草創期礫群・早期集石, A・B地区
- PL34 縄文時代早期遺物出土状況・B地区 (1)

- PL35 縄文時代早期遺物出土状況・B地区 (2)
- PL36 縄文時代早期遺物出土状況・B地区 (3)
- PL37 縄文時代早期遺物出土状況・B地区 (4)
- PL38 縄文時代早期遺物出土状況・B地区 (5)
- PL39 縄文時代早期遺物ほか出土状況・C地区 (1)
- PL40 縄文時代早期遺物出土状況・C地区 (2)
- PL41 縄文時代前期遺物出土状況・B地区 (1)
- PL42 縄文時代前期遺物出土状況・B地区 (2)
- PL43 古墳時代以降の土坑・土師器出土状況
- PL44 縄文時代草創期の土器 (遺構内1)
- PL45 縄文時代草創期の土器 (遺構内2)
- PL46 縄文時代草創期の土器 (遺構内3)
- PL47 縄文時代草創期の土器 (遺構内4)
- PL48 縄文時代草創期の土器 (遺構内5)
- PL49 縄文時代草創期の土器 (遺構内6)
- PL50 縄文時代草創期の土器・石器 (遺構内7)
- PL51 縄文時代草創期の土器・石器 (遺構内8)
- PL52 縄文時代草創期の土器 (1)
- PL53 縄文時代草創期の土器 (2)
- PL54 縄文時代草創期の土器 (3)
- PL55 縄文時代草創期の土器 (4)
- PL56 縄文時代草創期の土器 (5)
- PL57 縄文時代草創期の土器 (6)
- PL58 縄文時代草創期の土器 (7)
- PL59 縄文時代草創期の土器 (8)
- PL60 縄文時代草創期の土器 (9)
- PL61 縄文時代草創期の土器 (10)
- PL62 縄文時代草創期の土器 (11)
- PL63 縄文時代草創期の土器 (12)
- PL64 縄文時代草創期の土器 (13)
- PL65 縄文時代草創期の土器 (14)
- PL66 縄文時代草創期の土器 (15)
- PL67 縄文時代草創期の土器 (16)
- PL68 縄文時代草創期の土器 (17)
- PL69 縄文時代草創期の土器 (18)
- PL70 縄文時代草創期の石器 (1)
- PL71 縄文時代草創期の石器 (2)
- PL72 縄文時代草創期の石器 (3)
- PL73 縄文時代草創期の石器 (4)

PL74 縄文時代草創期の石器 (4)
PL75 縄文時代早期の土器 (1)
PL76 縄文時代早期の土器 (2)
PL77 縄文時代早期の土器 (3)
PL78 縄文時代早期の土器 (4)
PL79 縄文時代早期の土器 (5)
PL80 縄文時代早期の土器 (6)
PL81 縄文時代早期の土器 (7)
PL82 縄文時代早期の土器 (8)
PL83 縄文時代早期の石器 (1)
PL84 縄文時代早期の石器 (2)
PL85 縄文時代早期の石器 (3)
PL86 縄文時代早期の石器 (4)
PL87 縄文時代早期の石器 (5)
PL88 縄文時代早期の石器 (6)
PL89 縄文時代早期の石器 (7)
PL90 縄文時代早期の石器 (8)
PL91 縄文時代早期の石器 (9)

PL92 縄文時代早期の石器 (10)
PL93 縄文時代早期の石器 (11)
PL94 縄文時代早期の石器 (12)
PL95 縄文時代早期の石器 (13)
PL96 縄文時代早期・前期以降の石器
PL97 縄文時代前期の土器 (1)
PL98 縄文時代前期の土器 (2)
PL99 縄文時代前期の土器 (3)
PL100 縄文時代前期の土器 (4)
PL101 縄文時代前期の土器 (5)
PL102 縄文時代前期の石器 (1)
PL103 縄文時代前期の石器 (2)
PL104 縄文時代前期の石器 (3)
PL105 縄文時代前期の石器 (4)
PL106 土師器・発掘作業員
PL107 調査風景 (1)
PL108 調査風景 (2)

三角山音頭

平成十一年七月
作詞作曲 山野浩太郎

ここは中種子三角山よ
時ははるかに一万年
縄文びとのあしあとを
きょうもクワ打ち きょうもクワ打ち
さがしゆく
ジェット舞い立つ新空港の
下に眠るは三角山よ
昔々の種子島
めつそ掘れ掘れ めつそ掘れ掘れ
さがしゆく
雨にも負けず風にも負けず
土器に 矢じりに 石おのたちを
山ぐわ ねじりに てみ ジョレン
七つ道具で 七つ道具で
さがしゆく



鹿児島県立埋蔵文化財センター発掘調査報告書(96)
新種子島空港建設に伴う埋蔵文化財発掘調査報告書 第2集

三角山遺跡群(3)

(三角山 I 遺跡)

第3分冊 図版編

発行日 2006年1月10日

発行 鹿児島県立埋蔵文化財センター
〒899-4318
鹿児島県霧島市国分上野原縄文の森2番1号
TEL (0995) 48-5811

印刷所 渕上印刷株式会社
〒892-0845
鹿児島県鹿児島市樋之口町6-6
TEL (099) 225-2727

