

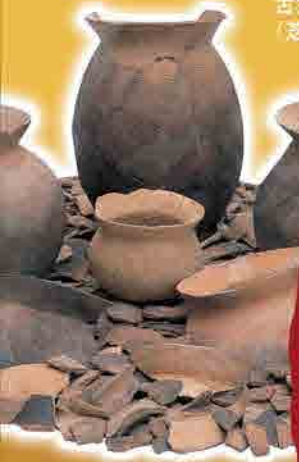
どうぞくい がた
銅鏃鑄型 [複製品]
須玖岡本遺跡坂本地区・春日市教育委員会蔵



岸田遺跡0473号竊棺室と銅剣
福岡市埋蔵文化財センター蔵



古式土師器
(芝原遺跡)



刺目突帯文土器
(西原段1遺跡)



上野原縄文の森第53回企画展

弥生も スゴイ!かごしま

平成30年 平成31年
12/7(金) ▶ 3/21(祝)木

2,000年前の中国の文献には、倭国が百余のクニからなることが記されています。鹿児島においても、この時期に相当する重要な遺跡が近年の発掘調査により次々に発見されており、縄文時代だけでなく弥生時代においても山ノ口式土器に代表される鹿児島独自の豊かな弥生文化が存在していた「スゴいかごしま」であることが明らかになってきています。そこで、今回の企画展では、弥生文化を代表する九州北部の資料と併せて展示することにより、「弥生時代のかごしま」の特徴や独自性に迫ります。



こがたぼうせいさうりめん
小型仿製鏡 (東免遺跡)



どうか しもづる
銅戈 (下鶴遺跡)



土掘り具
(稲荷迫遺跡)



山ノ口式土器 (田原迫ノ上遺跡)



てつやく ながしてんじん
鉄鏃 (永吉天神段遺跡)

鹿児島県上野原縄文の森

霧島市国分上野原縄文の森1番1号



企画展ギャラリートーク

企画展開催中に展示の解説を行います。

日時 開催期間中の第1・第3日曜日 1日2回 (10:30~、14:30~)
※各回30分程度

会場 企画展示室